

COMUNE DI MASSA

PIANO ATTUATIVO DI INIZIATIVA PUBBLICA
PER LA REALIZZAZIONE DI EDILIZIA SOCIALE
FRAZIONE DI CASETTE



ELABORATO N.

7

Zona R1 Stato di Progetto:
TIPOLOGIA DEL PIANO 4° - 5° - Coperture

SCALA 1:200

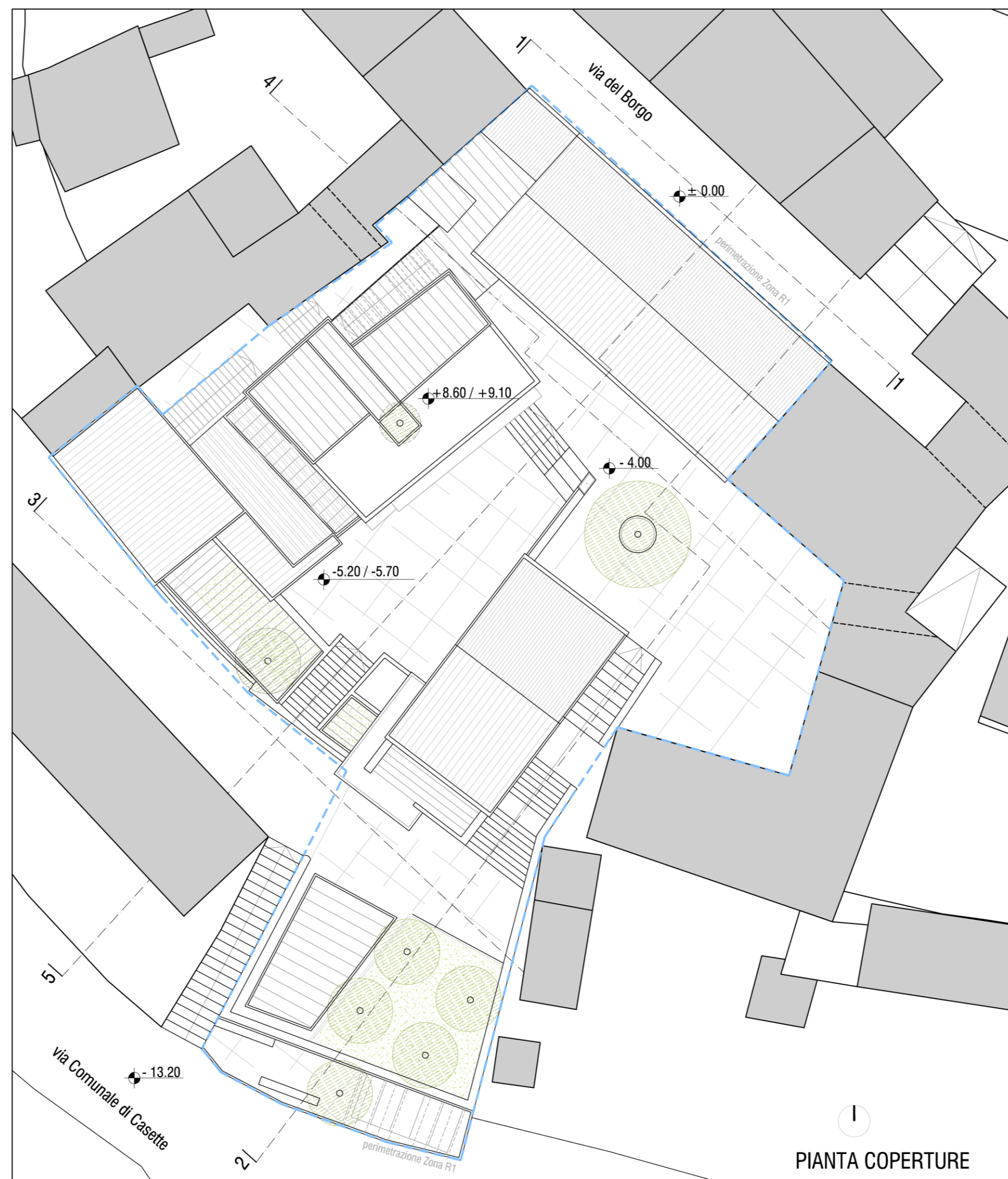
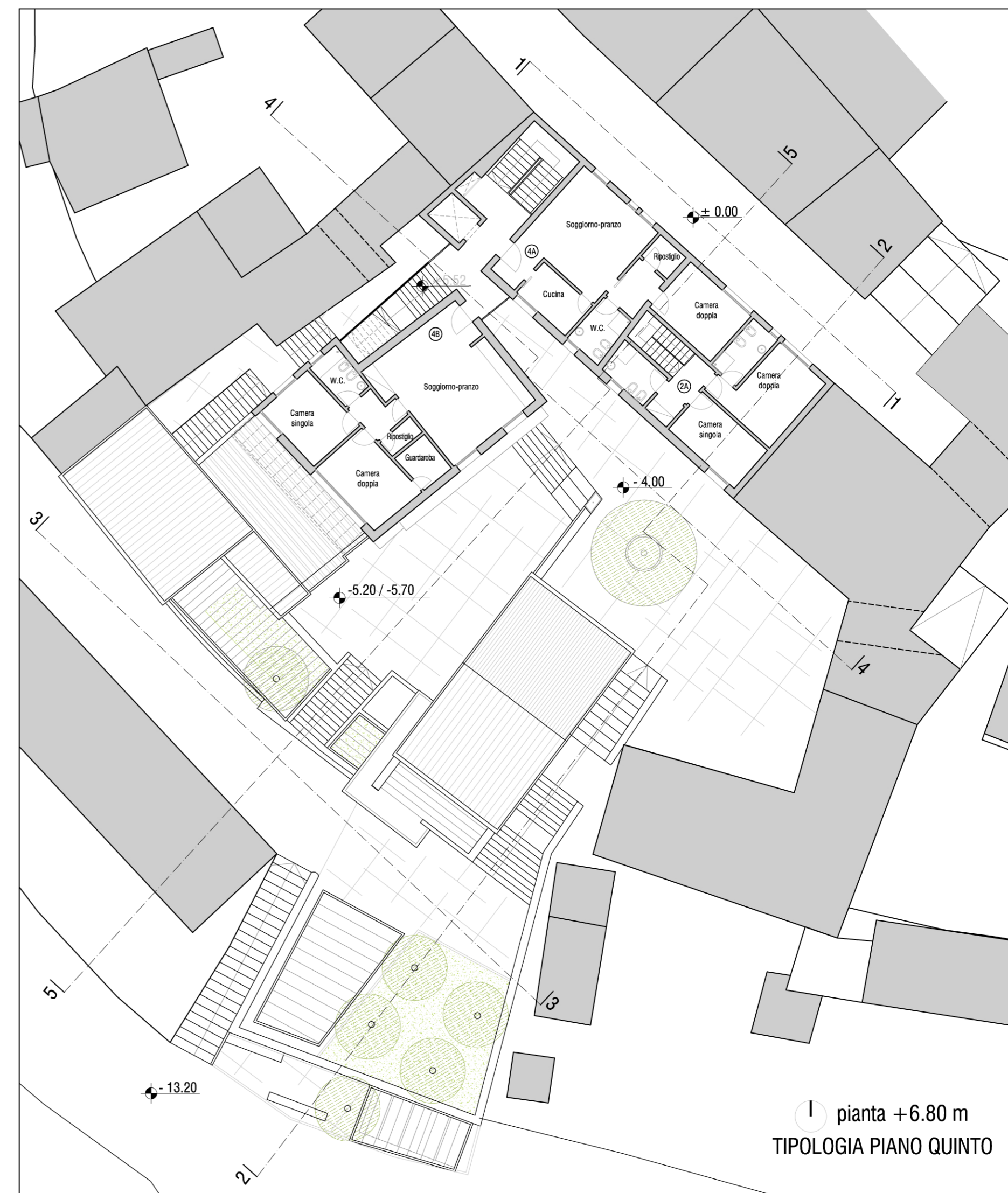
PROGETTISTA: Prof. Arch. **Pietro Basilio Giorgieri**

via S. Reparata, 42 - 50129 Firenze tel: +39 055 496389 fax: +39 055 0190010
e-mail: info@studlogiorgieri.it

Collaboratori:

Arch. Carla Guerrini
Arch. Lisa Focosi
Arch. Guido Incerti
Arch. Antonella Fantozzi
Arch. Tommaso Casani
Arch. Giulia Pedduzza

Firenze, Luglio 2012



Edificio A			
S.U.	500 mq		
n. piani	4		
n. alloggi	4		
Alloggio	Sup. netta	altra Sup.*	posti letto
1A (duplex)	81.2	-	2+1
2A (duplex)	104.8	-	2+1
3A	35	-	2
4A	57.2	-	2
Tot.	278.2	-	10

Edificio B			
S.U.	350 mq	Sup. comune (terrazza)	82.1 mq
n. piani	4		
n. alloggi	4		
Alloggio	Sup. netta	altra Sup.*	posti letto
1B	72.8	-	2+2
2B	65	-	2+1
3B	70.5	-	2+1
4B	72.7	-	2+1
Tot.	281	-	13

Edificio C			
S.U.	308.3 mq	Sup. comune (terrazza)	31.3 mq
n. piani	4		
n. alloggi	4		
Alloggio	Sup. netta	altra Sup.*	posti letto
1C	67.1	29.5	2+1
2C	58.4	-	2+2
3C	58.3	-	2+2
4C	58.5	-	2+2
Tot.	242.3	29.5	13

Edificio D			
S.U.	324.14 mq		
n. piani	5		
n. alloggi	4		
Alloggio	Sup. netta	altra Sup.*	posti letto
1D	57.5	5.6	2+1
2D	60.3	-	2+1
3D	59	-	2+1
4D	39	19	2
Tot.	215.8	24.6	11

Sup. commerciale (Blocco D, piano terra) 52.0 mq (+ magazzino e servizi)

*superficie relativa a terrazze e giardini di pertinenza dell'alloggio

I dati quantitativi riportati su questo elaborato sono indicativi e non hanno valore prescrittivo