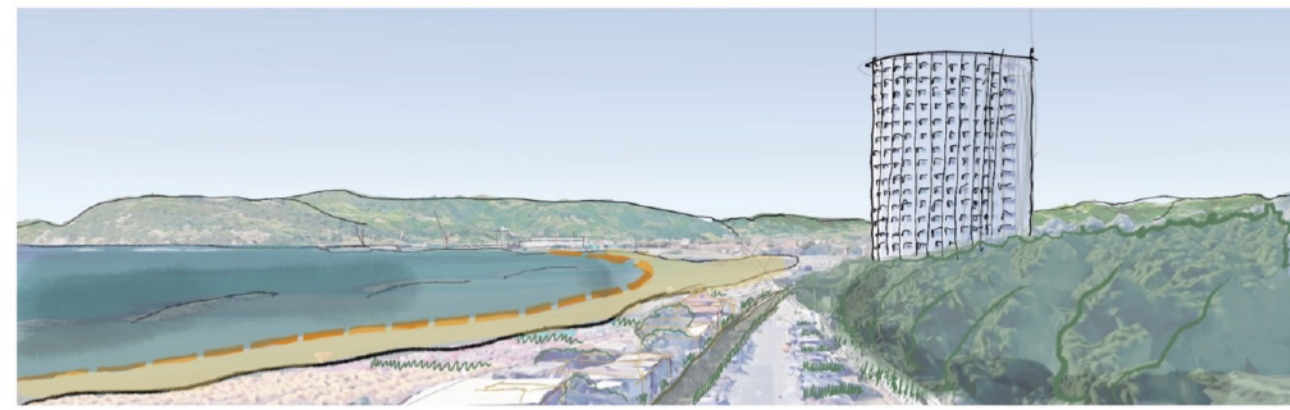


# Piano degli Arenili e dei Viali a Mare

Piano attuativo ai sensi dell'art. 86 del R.U.



**Progettisti**  
 RTP Nardini Piccinini et al.  
 Dott. Arch. Fabio Nardini - Capogruppo  
 Dott. Geol. Andrea Piccinini  
 Dott. Agr. Francesco Pitta

**Responsabile del Procedimento**  
 Dott. Arch. Lorenzo Tonarelli

**Dirigente Settore Edilizia privata ed Assetto del Territorio**  
 Dott. Arch. Stefano Francesconi

**Garante dell'informazione e della partecipazione**  
 Dott.ssa Daniela Lori

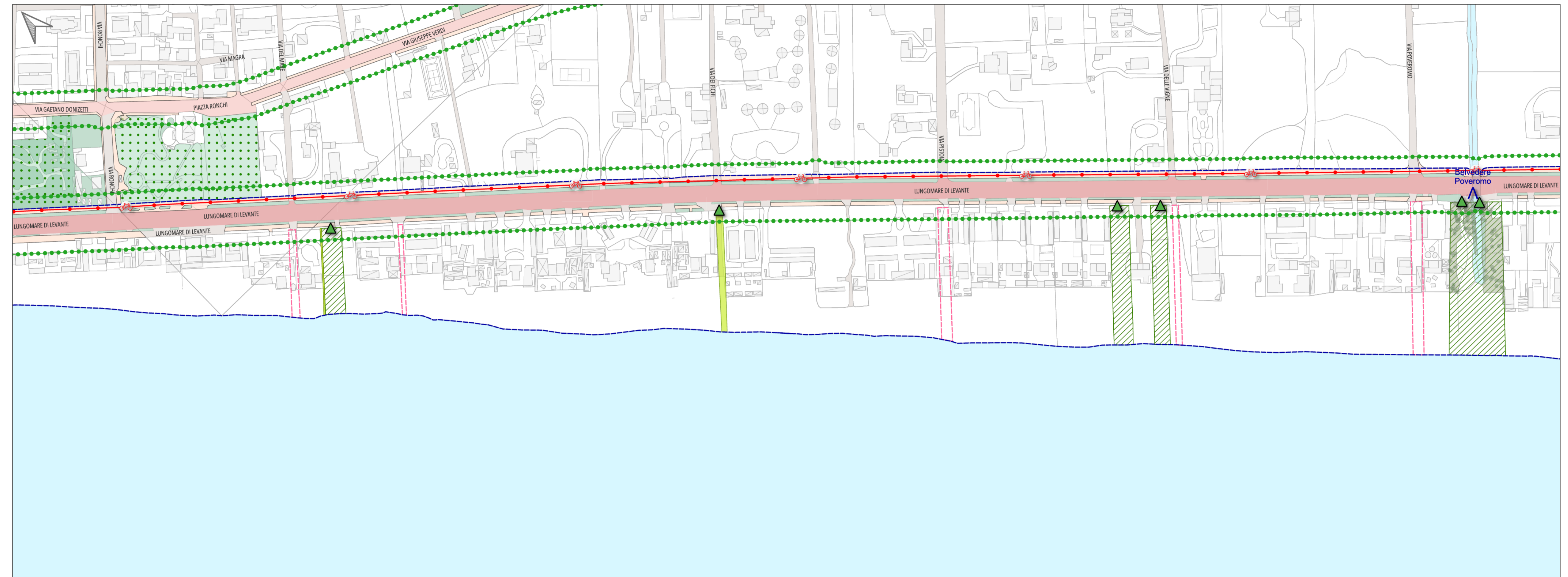
**Collaboratori**  
 Simona Piccinini, PhD  
 Dott. Arch. Pierpaolo Baldini  
 Dott.ssa Pian. Ter. Veronica Fontanini

**Supporto al procedimento di VAS**  
 RTP Nardini Piccinini et al.  
 Dott. Arch. Fabio Nardini - Capogruppo  
 Dott.ssa Biol. Antonella Grazzini (coll.)  
 Dott. Geol. Paolo Nicoletti (coll.)

**Tavola QC.7.3**  
**Viabilità e visuali**  
 Porzione di fascia costiera di Ronchi/Poveromo

Giugno 2022

Scala 1:2.000

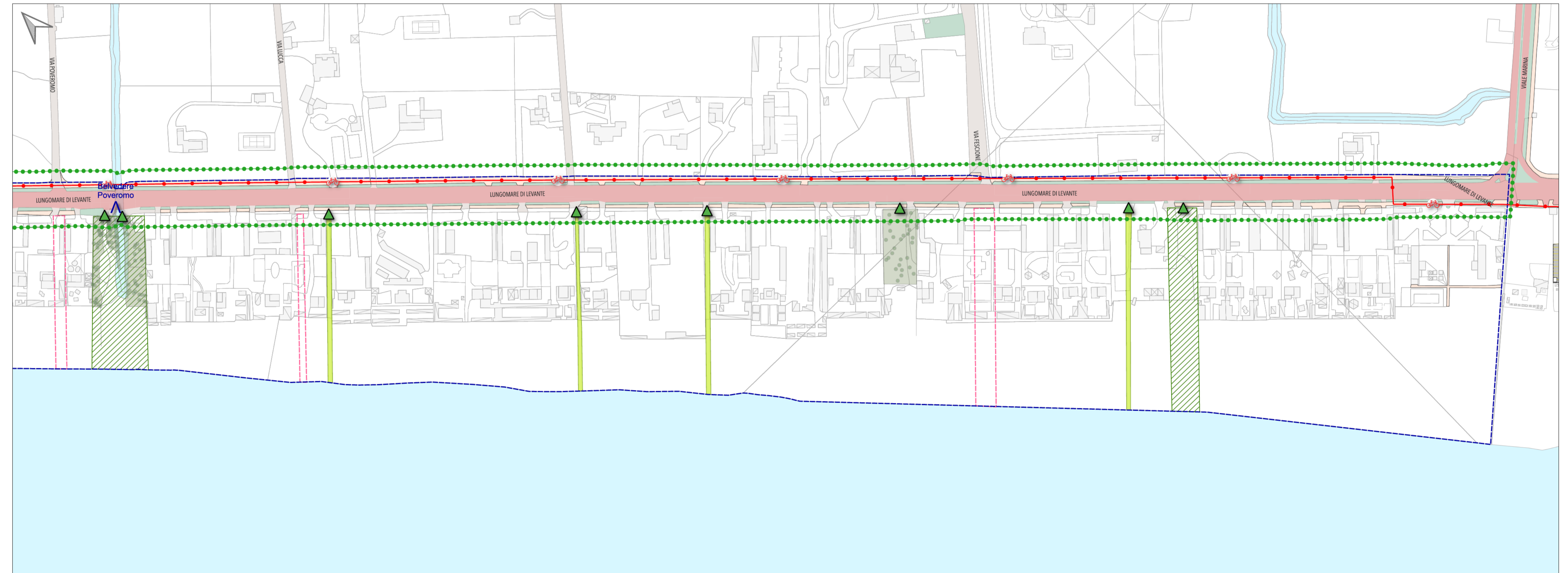
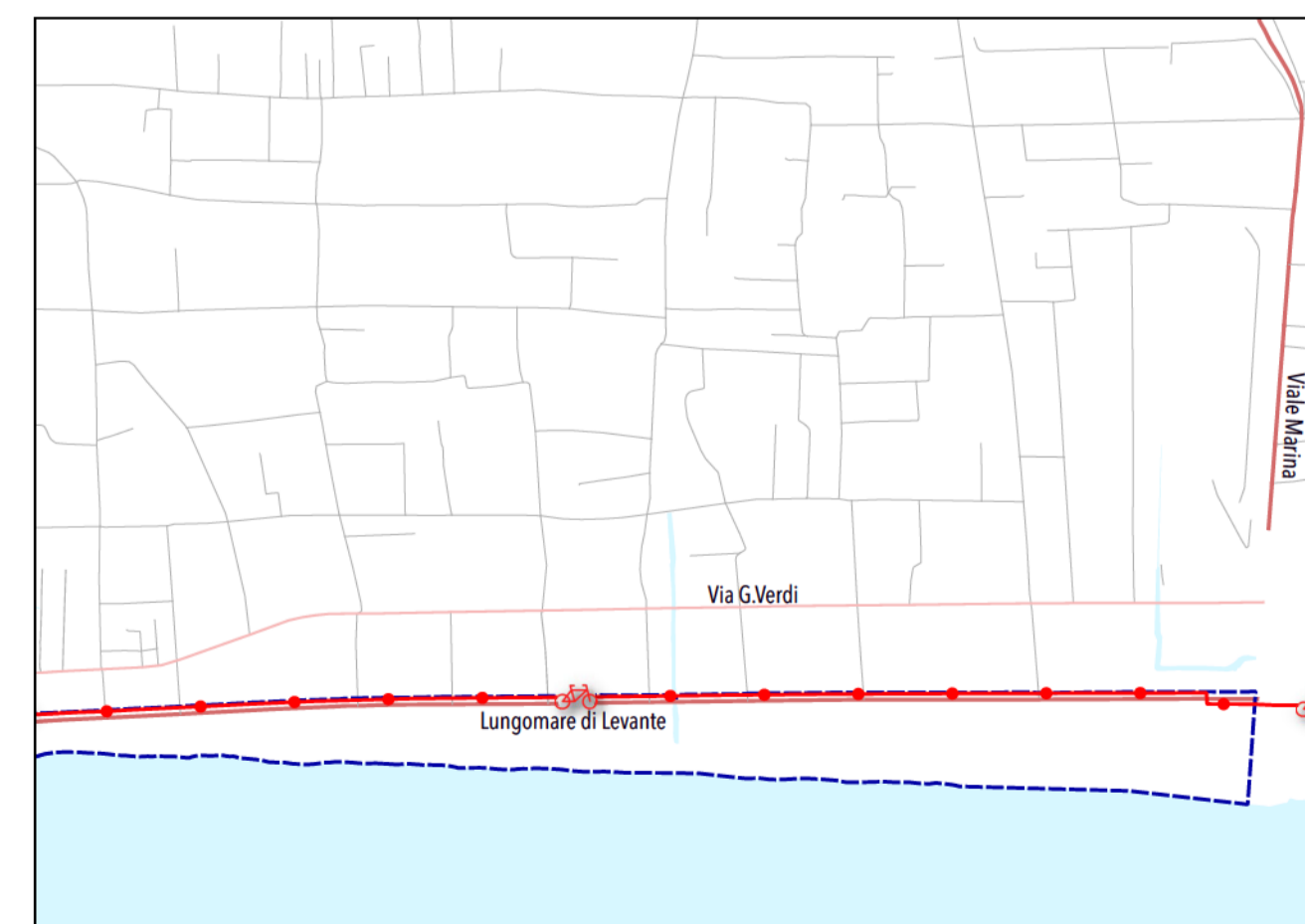


Tratto costiero 6 (Piazza Ronchi-Fosso Poveromo)

LEGENDA

- Perimetro PAAV
- Rete viaria**
  - Viabilità d'interesse sovracomunale
  - Viabilità d'interesse comunale principale
  - Viabilità secondaria
- Marciaipiedi e piazze**
  -
- Parcheggi pubblici a suo pubblico**
  -
- Ciclopista e piste ciclodionali**
  -
- Viali di valore paesaggistico**
  -
- Varchi, belvedere e accessi**
  - ▲ Accesso alla spiaggia
  - ▲ Belvedere
  - Varco esistente
  - Varchi visivi esistenti
  - Prolungamento stradale
- Verde urbano**
  - Aiuole
  - Spazi pubblici attrezzati e parco urbano
  - Vegetazione e aree boscate

INQUADRAMENTO TERRITORIALE



Tratto costiero 7 (Fosso Poveromo-Cinquale)