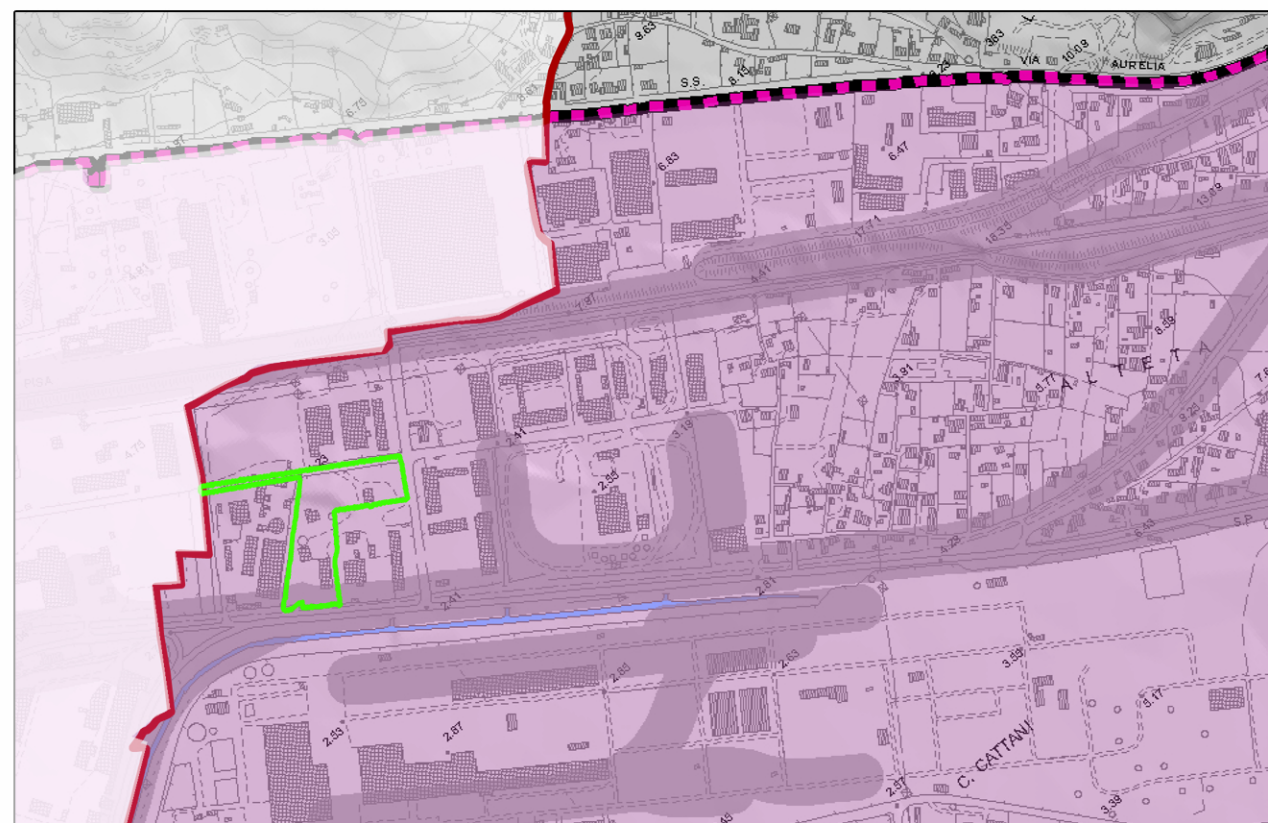


Estratto della tavola 4b del QC del P.S.: "Caratteri del paesaggio: Uso del suolo"

Legenda

- | | |
|--|---|
| 1.1 Zone urbanizzate di tipo residenziale | 2.3 Prati stabili |
| Zone residenziali a tessuto discontinuo e rado | Prati stabili |
| 1.2 Zone Industriali, artigianali ed infrastrutturali | 2.4 Zone agricole eterogenee |
| Aree industriali, commerciali e dei servizi pubblici e privati | Sistemi colturali e particellari complessi |
| Reti stradali, ferroviarie ed infrastrutture tecniche | 3.1 Zone boscate |
| 1.3 Zone estrattive, cantieri, discariche | Boschi di conifere |
| Discariche | 3.2 Zone caratterizzate da vegetazione arbustiva e/o erbacea |
| Cantieri | Aree a vegetazione boschiva ed arbustiva in evoluzione |
| 2.1 Seminativi | 3.3 Zone aperte con vegetazione rada e assente |
| Seminativi in aree irrigue | Aree con vegetazione rada |
| 1.4 Zone verdi artificiali non agricole | 5.1 Acque continentali |
| Aree verdi urbane | Corsi d'acqua, canali e idrovie |
| Aree ricreative e sportive | Area d'intervento |
| 2.2. Colture permanenti | |
| Vigneti | Oliveti |
| Frutteti e frutti minori | |



Estratto della tavola 18b del QC del P.S.: "Carta dei vincoli: vincoli sovraordinati"

Legenda

- Vincoli D.Lgs 42/2004**
- Zone tutelate per legge**
- Lettera g
- Fasce di rispetto**
- Ferroviario
- Autostradale
- Sito di interesse nazionale della Prov. di Massa Carrara - DL. 468/2001
- Area d'intervento