

RETI TECNOLOGICHE-RETE GAS, RETE ELETTRICA, ILLUMINAZIONE PUBBLICA, TELECOMUNICAZIONI_ QUADRANTE SUD
ESTRATTO QC DEL RU - QC_4



LEGENDA

Antenne e ripetitori

- Antenna con tecnologia "dvh-h"
- Antenna per telefonia cellulare "stc"

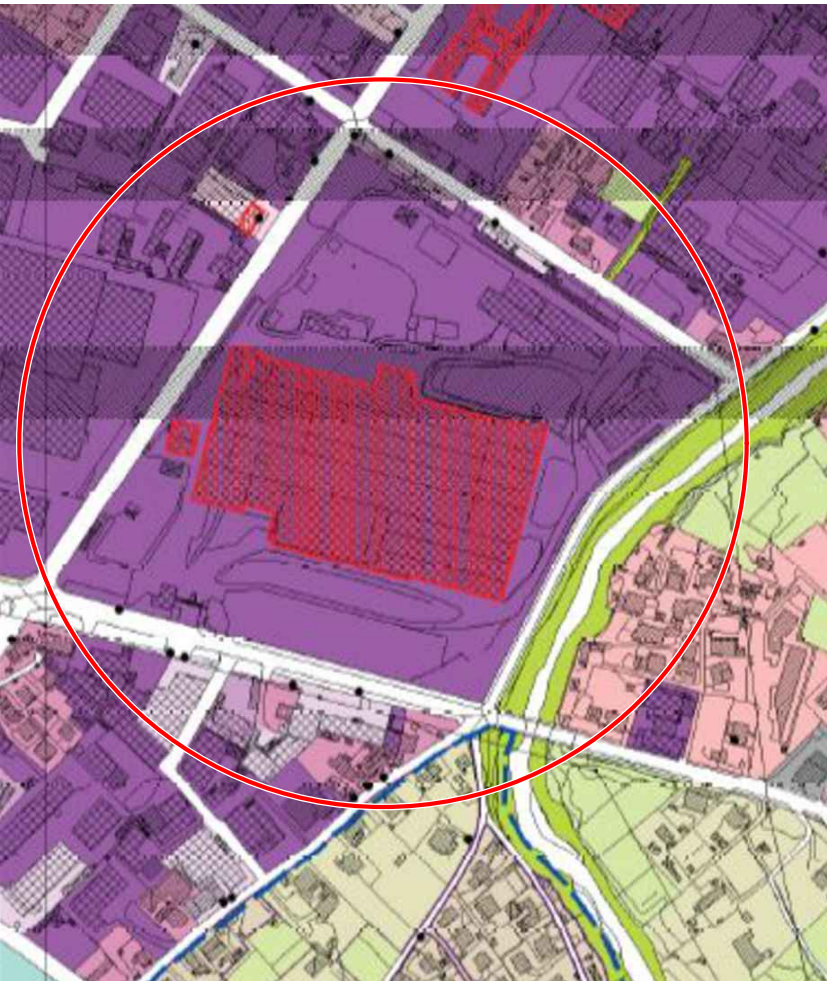
Rete di distribuzione gas metano

- Riduttori di pressione
- Rete di distribuzione

Linee elettriche

- Linea aerea AT 132 kV

ANALISI DEL SISTEMA INSEDIATIVO
ESTRATTO QC DEL RU - QC_5.7



LEGENDA

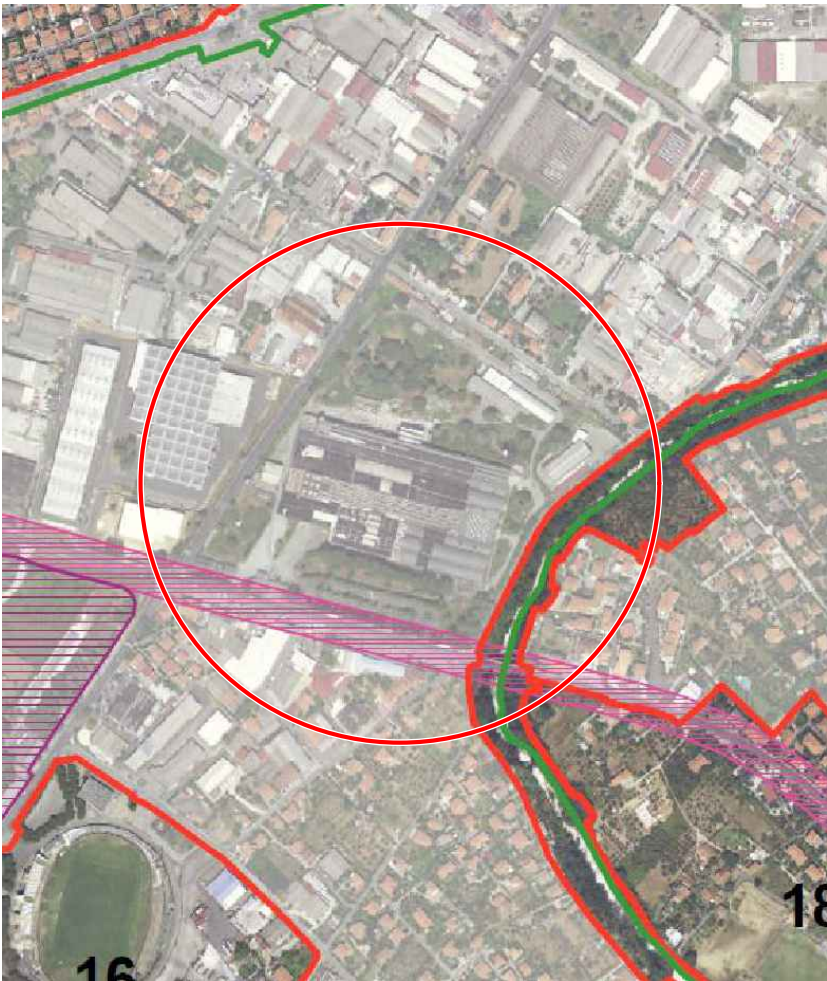
U2.PR - UTOE 2
Sottosistema funzionale Z.I.A.

- U2.PR1 - Edifici specialistici con funzioni commerciali, direzionali e di servizio in aree specialistiche
- U2.PR2 - Edifici e aree a esclusivo carattere artigianale in aree specialistiche
- U2.PR3 - Edifici e aree a carattere misto artigianale-produttivo in aree specialistiche

ELEMENTI EMERGENTI RISPETTO AL TESSUTO
Edifici di valore storico, architettonico e/o culturale

- Edifici di valore significativo

ANALISI DELLE CRITICITA'
ESTRATTO QC DEL RU - QC_6.3



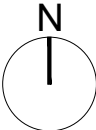
LEGENDA

CICLO RIFIUTI

- Aree critiche
- Sito di interesse nazionale della Prov. di Massa Carrara - D.L. 468/2001
- Industrie a rischio di incidente rilevante
- Viabilità critica

LEGENDA

- Individuazione area



COMUNE DI MASSA
Provincia di Massa-Carrara

VARIANTE CONTESTUALE AL
PIANO STRUTTURALE E AL
REGOLAMENTO URBANISTICO
RIGUARDANTE L'AREA EX
"OLIVETTI SYNTHESIS"

PROGETTISTA

Arch. Lino Giorgini

lino.giorgini@g2varchitetti.it
+ 39 3929323039



Via D'Annunzio n. 215/A, 55047 Seravezza (LU)

PROPRIETA'

Apuania Immobiliare S.R.L.

QUADRO CONOSCITIVO

Elaborato

LA STRUMENTAZIONE URBANISTICA
VIGENTE: IL QC DEL RU
Reti tecnologiche, Analisi del sistema
insediativo, Analisi delle criticità

emissione data rev.

28/05/2025

scala formato

- A3

n. tavola

VQC_3.10.2