

SINTESI PERICOLOSITA' IDROGEOLOGICA E RISCHI AMBIENTALI
ESTRATTO QC DEL PS - Tav. A, 22.b



LEGENDA

- Sito di interesse nazionale della Provincia di Massa Carrara - DL. 468/2001
- Industria a rischio d'incidente rilevante
- Aree a pericolosità geomorfologica**
 - Pericolosità geomorfologica molto elevata (G.4)
 - Pericolosità geomorfologica elevata (G.3b)
- Aree a pericolosità idraulica**
 - Pericolosità idraulica molto elevata (I.4)
 - Pericolosità idraulica elevata (I.3)
 - Area ASIP

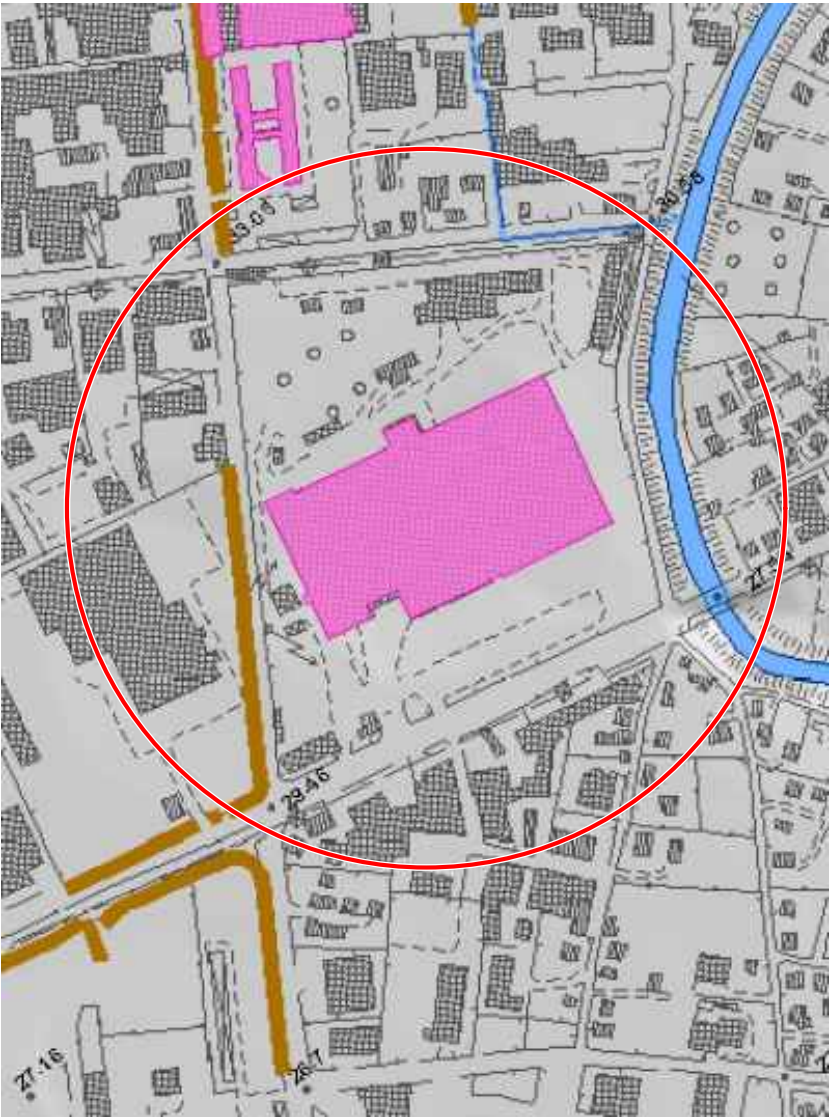
TAVOLA DELLE FUNZIONI
ESTRATTO QC DEL PS - Tav. A, 11.b



LEGENDA

- Attrezzature pubbliche**
 - Attrezzature sportive
- Commerciale - direzionale**
 - Commerciale - medie strutture di vendita
 - Commerciale - vendita all'ingrosso
- Industriale**
 - Industriale/Artigianale
 - Agricolo

BENI STORICI, ARCHITETTONICI ED AMBIENTALI
ESTRATTO QC DEL PS - Tav. A, 8.b

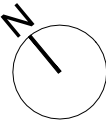


LEGENDA

- Beni di valore storico, architettonico e/o culturale**
 - Edifici non residenziali di valore significativo
 - Muri e recinzioni
 - Fossi e canali
 - Fiumi

LEGENDA

- Individuazione area



COMUNE DI MASSA
Provincia di Massa-Carrara

VARIANTE CONTESTUALE AL
PIANO STRUTTURALE E AL
REGOLAMENTO URBANISTICO
RIGUARDANTE L'AREA EX
"OLIVETTI SYNTHESIS"

PROGETTISTA

Arch. Lino Giorgini

lino.giorgini@g2varchitetti.it
+ 39 3929323039



Via D'Annunzio n. 215/A, 55047 Seravezza (LU)

PROPRIETA'

Apuania Immobiliare S.R.L.

QUADRO CONOSCITIVO

Elaborato

LA STRUMENTAZIONE TERRITORIALE
VIGENTE: IL QC DEL PS
Pericolosità Idrogeomorfologica, Funzioni,
Beni storici, architettonici ed ambientali

emissione data rev.

28/05/2025

scala formato

- A3

n. tavola

VQC_3.7