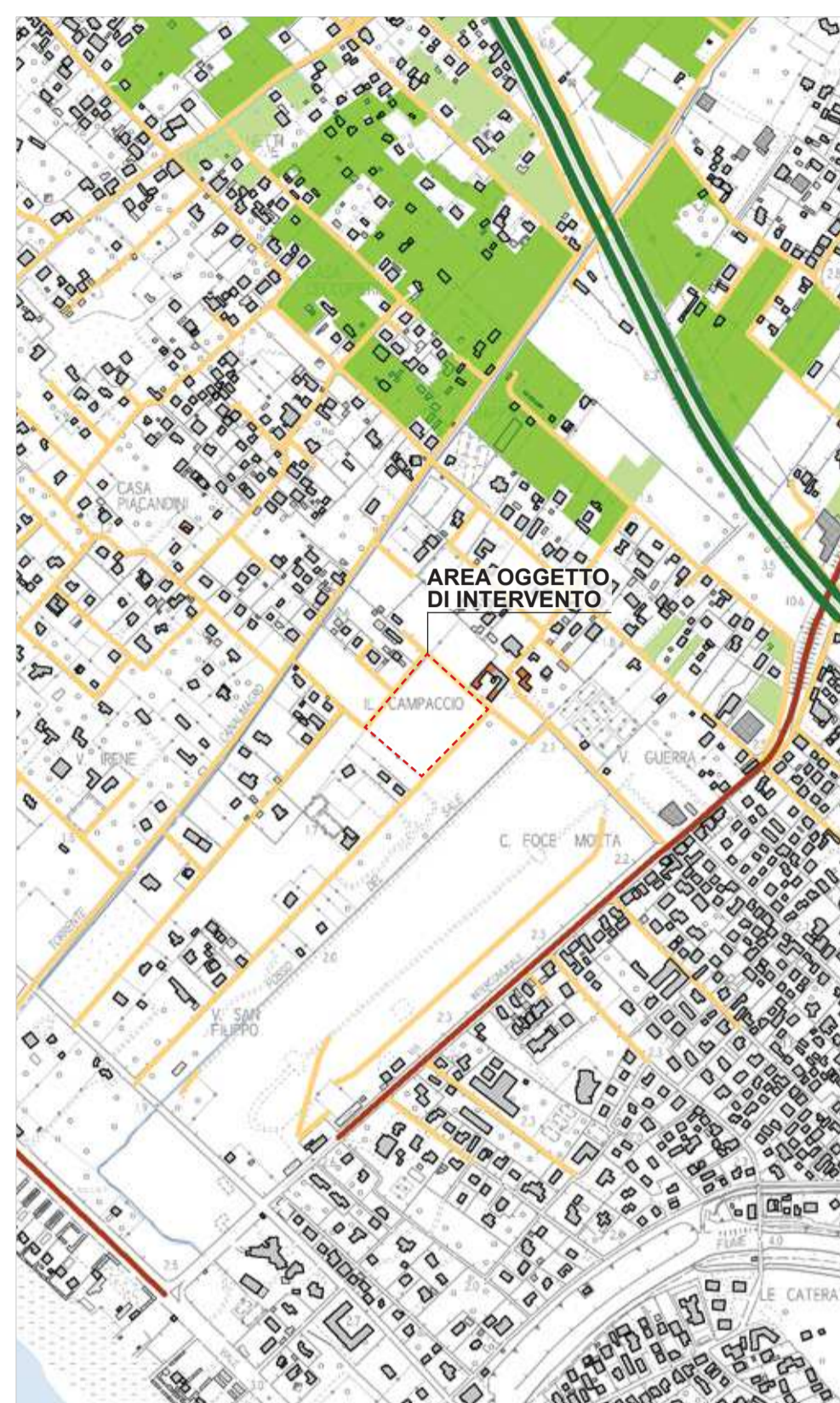


Piano Strutturale T01
Sistemi territoriali e strategie di governo del territorio

UTOE n. 6 Ronchi - Poveromo _art. 127 delle NTA del P.S.
Sistema Territoriale di costa _art. 19 delle NTA del P.S.
Sottosistema Territoriale di Ronchi - Poveromo
art. 20 delle NTA del P.S.
Area di valorizzazione del Campo di Aviazione del Cinquale
art. 84 delle NTA del P.S.

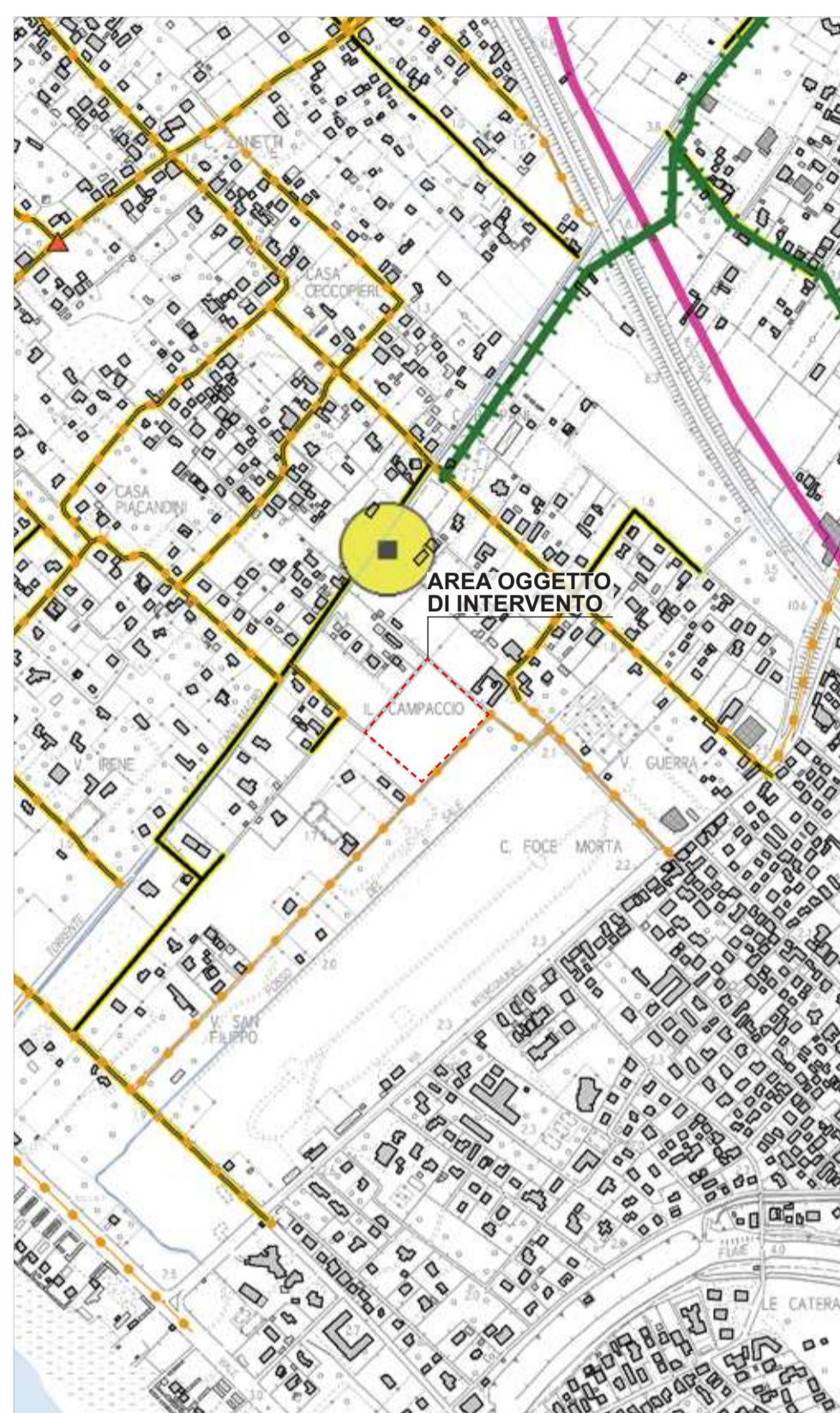


Piano Strutturale T02
Sistemi funzionali

Sistema funzionale delle reti
Viabilità comunale secondaria
Sistema funzionale produttivo
Territorio rurale

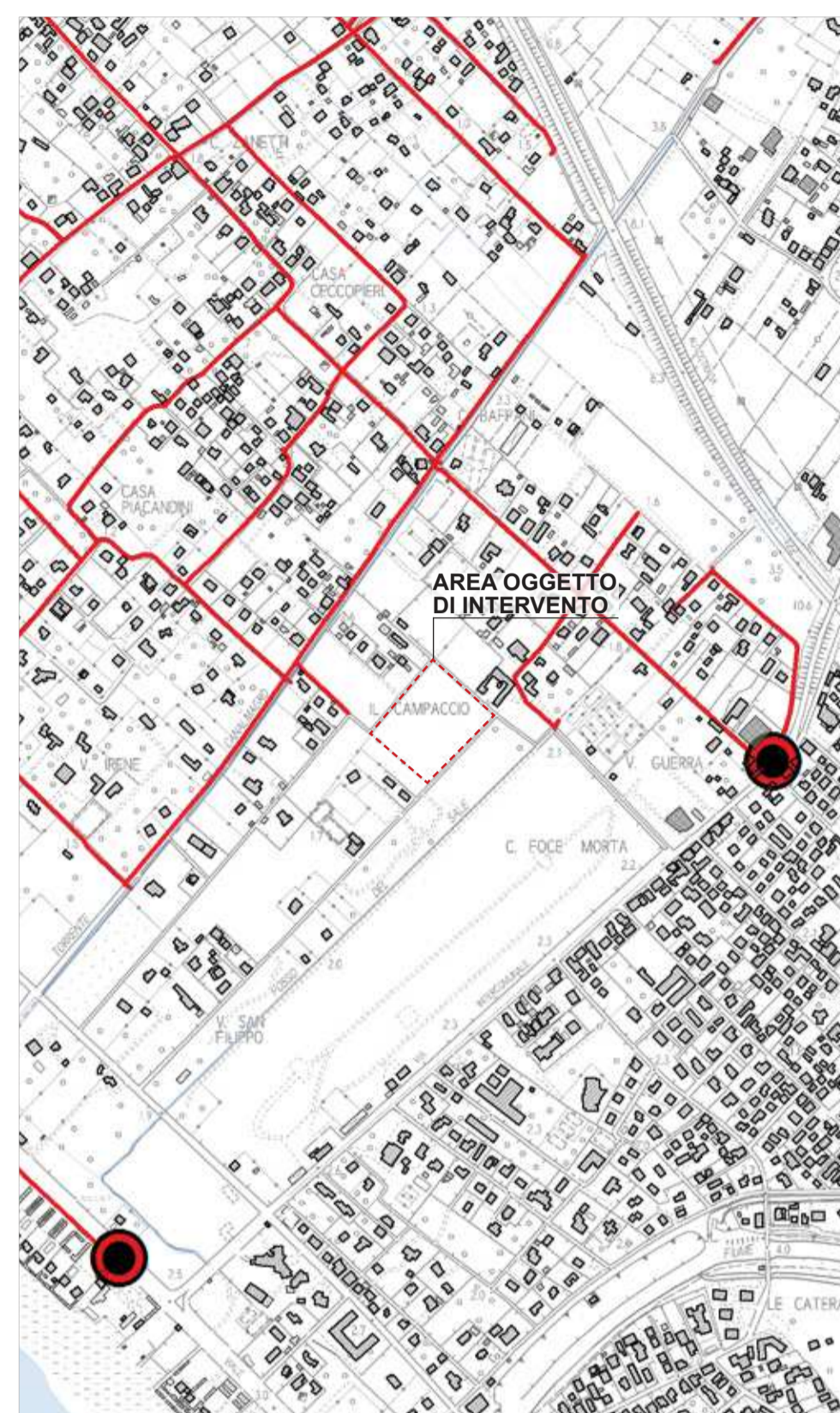
Piano Strutturale T03
Invarianti Strutturali

Beni di valore storico, architettonico e/o culturale



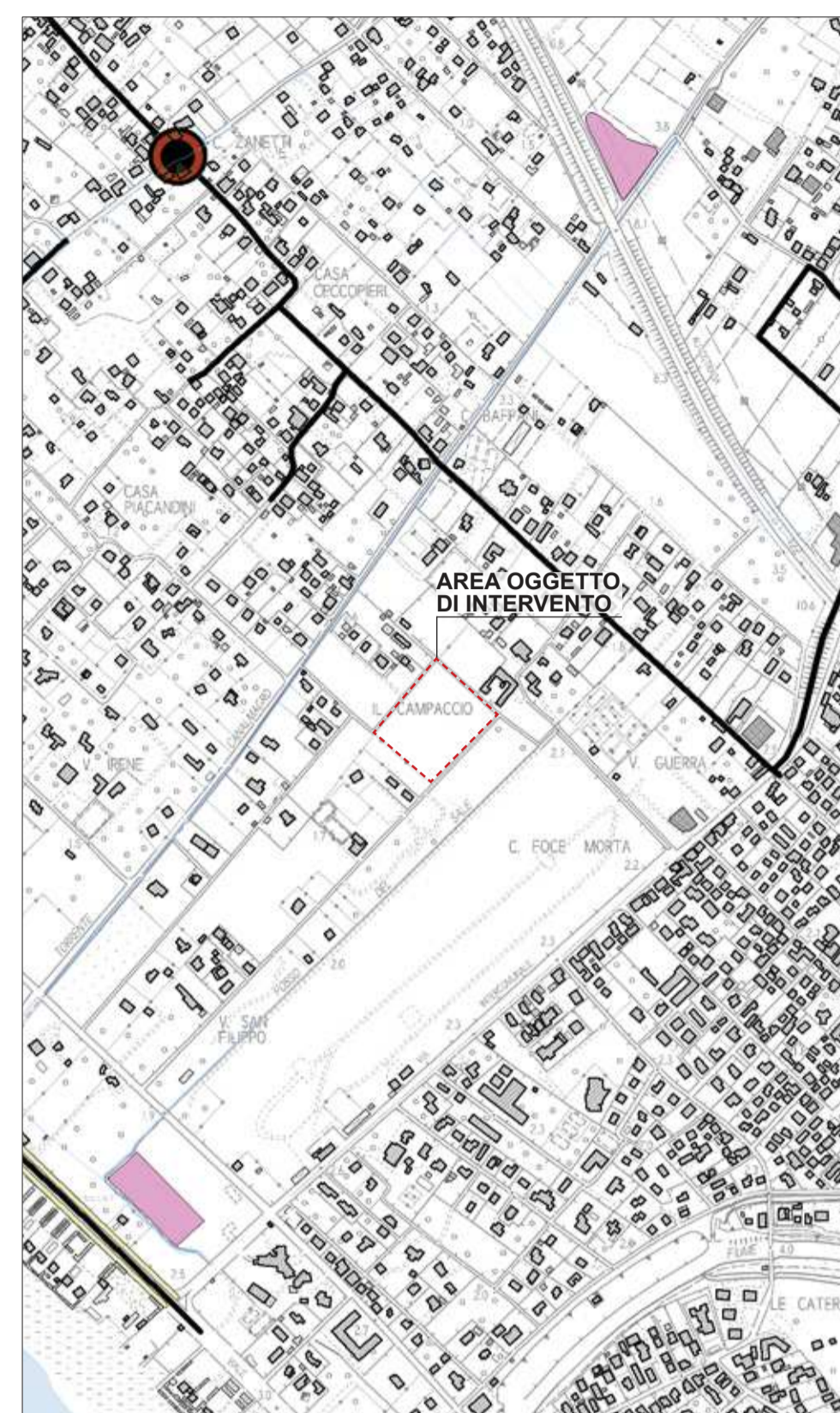
Piano Strutturale T04
Reti Tecnologiche

Rete energia elettrica
Linee elettriche
Telecomunicazioni
Illuminazione pubblica
Rete gas
Riduttori di pressione
Rete di distribuzione



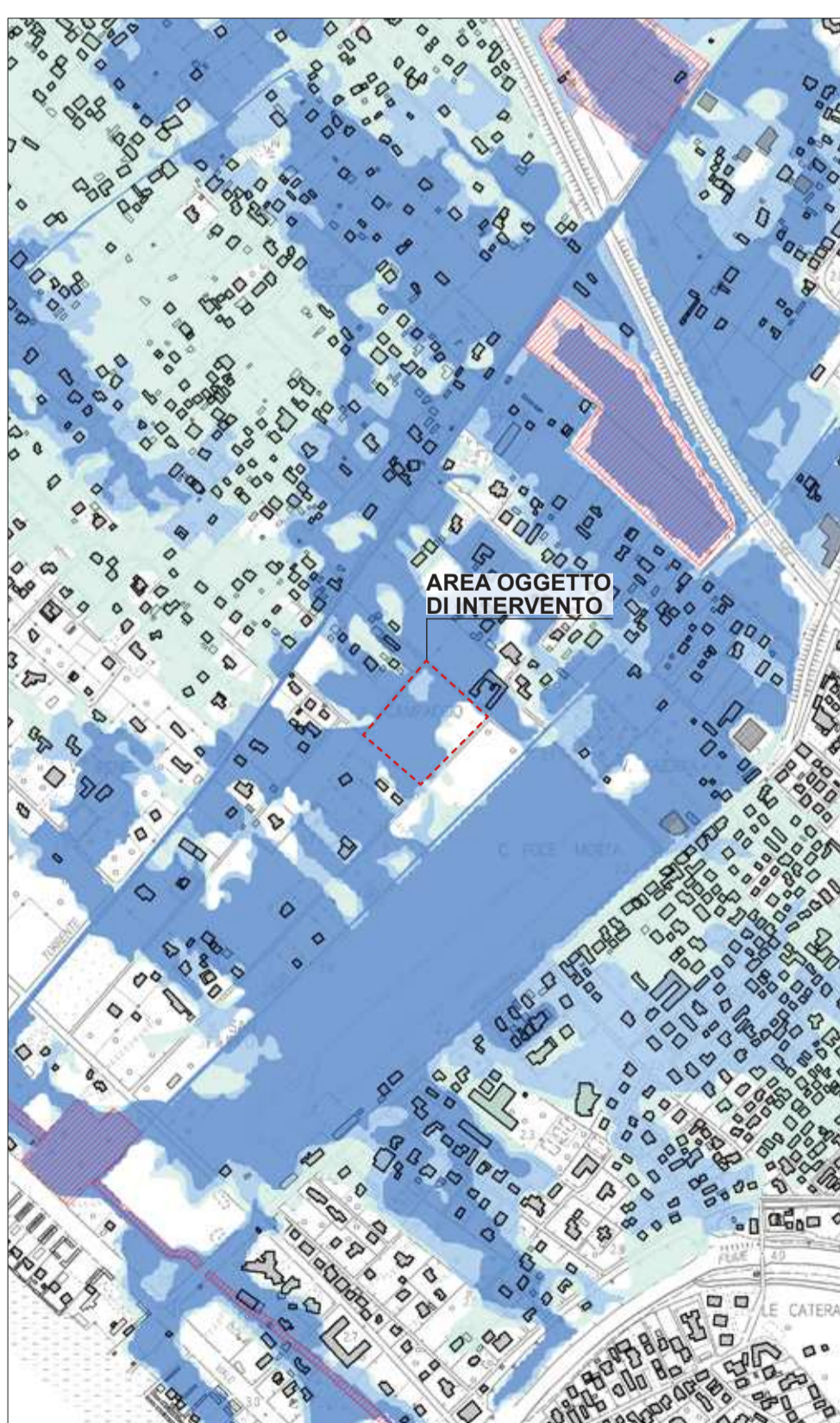
Piano Strutturale T04
Reti Tecnologiche

Rete acquedotto
Rete di distribuzione
Idrante al suolo



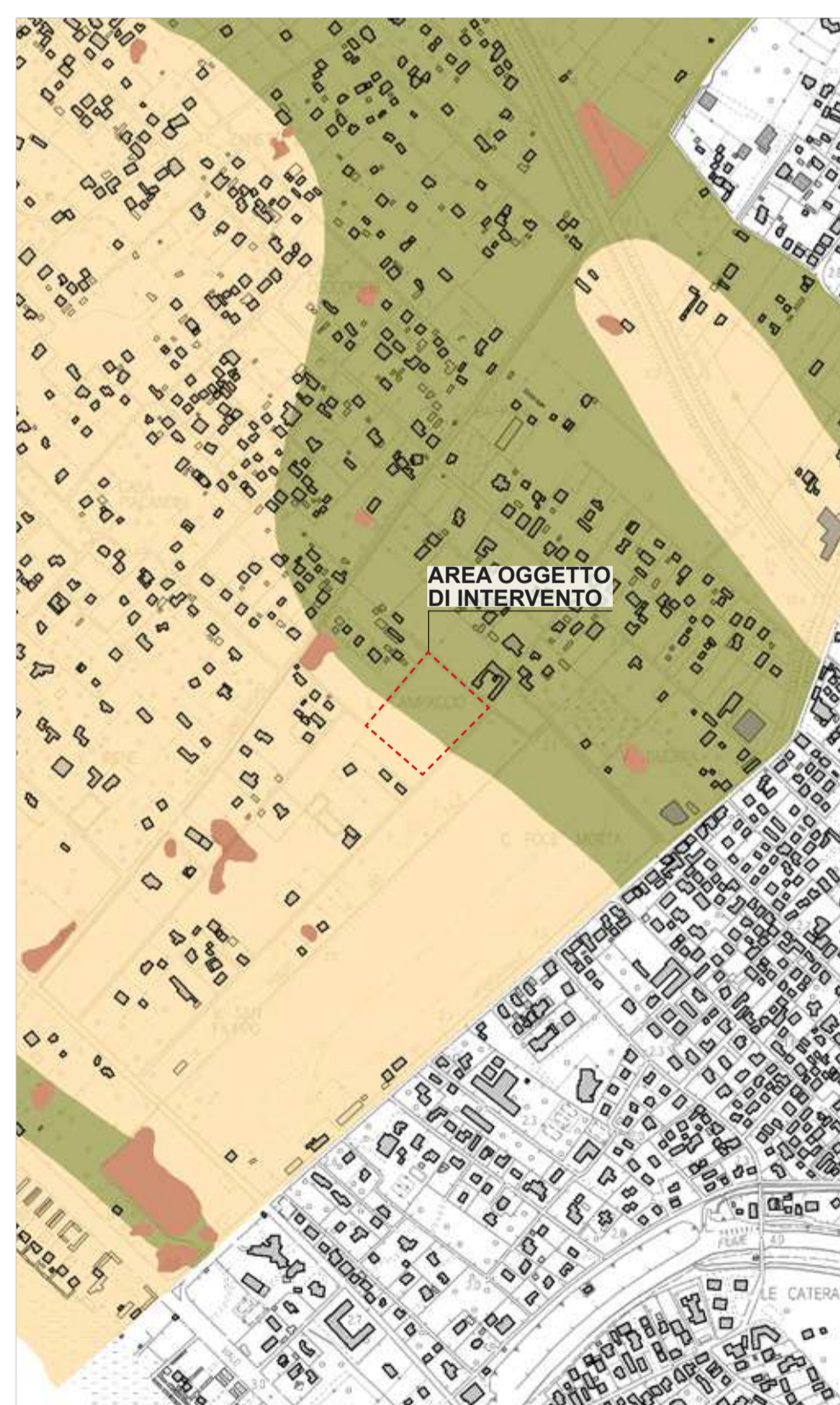
Piano Strutturale T04
Reti Tecnologiche

Ciclo rifiuti
(Sistema di depurazione)
Impianti sollevamento fognatura nera
Fognatura bianca
Fognatura nera
Centro trattamento e smaltimento rifiuti



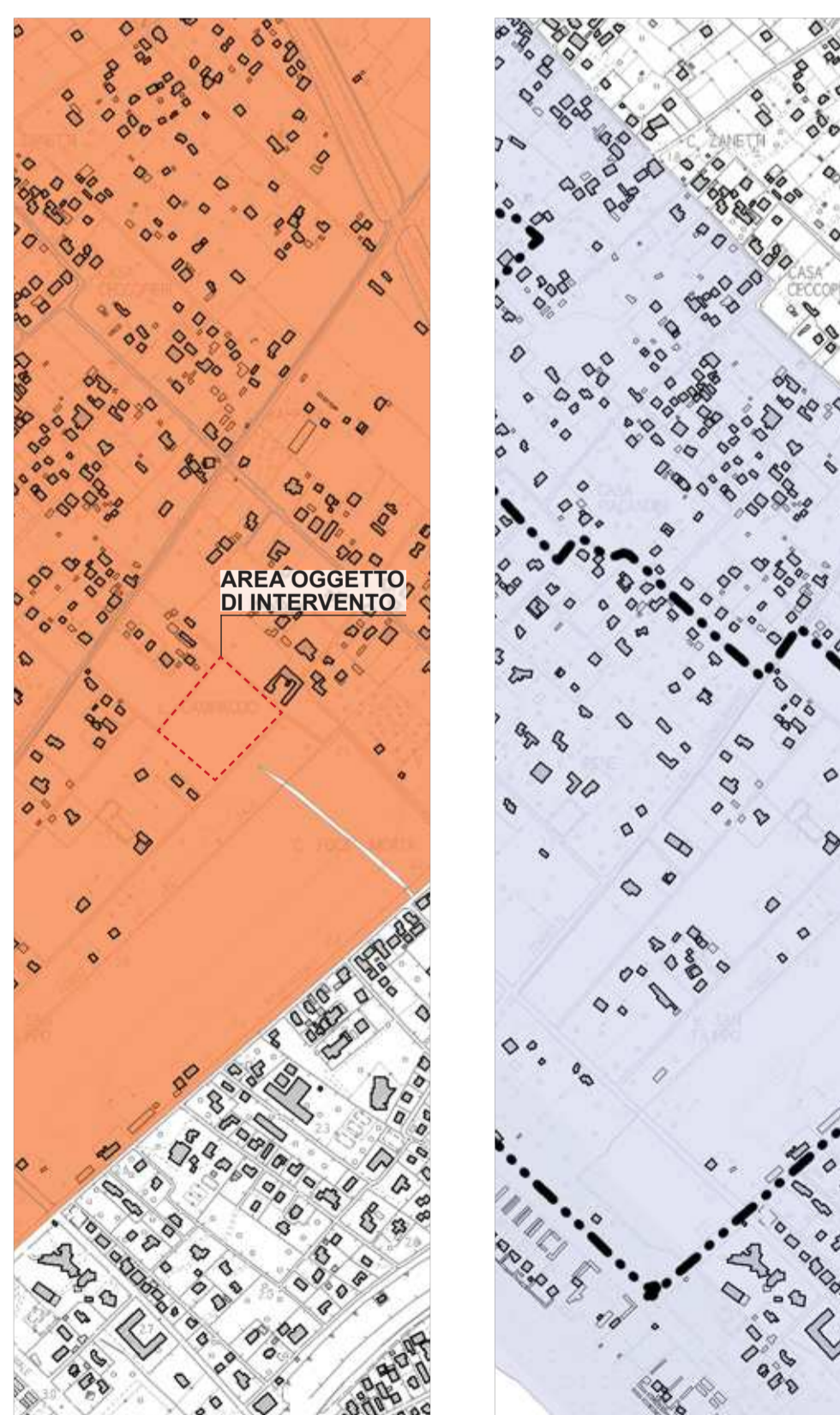
Piano Strutturale T05
Pericolosità idraulica

Are a pericolosità idraulica molto elevata (Art. 59 Disc. Piano)
Are a pericolosità idraulica elevata (Art. 58 Disc. Piano)
Are a pericolosità idraulica media (Art. 57 Disc. Piano)



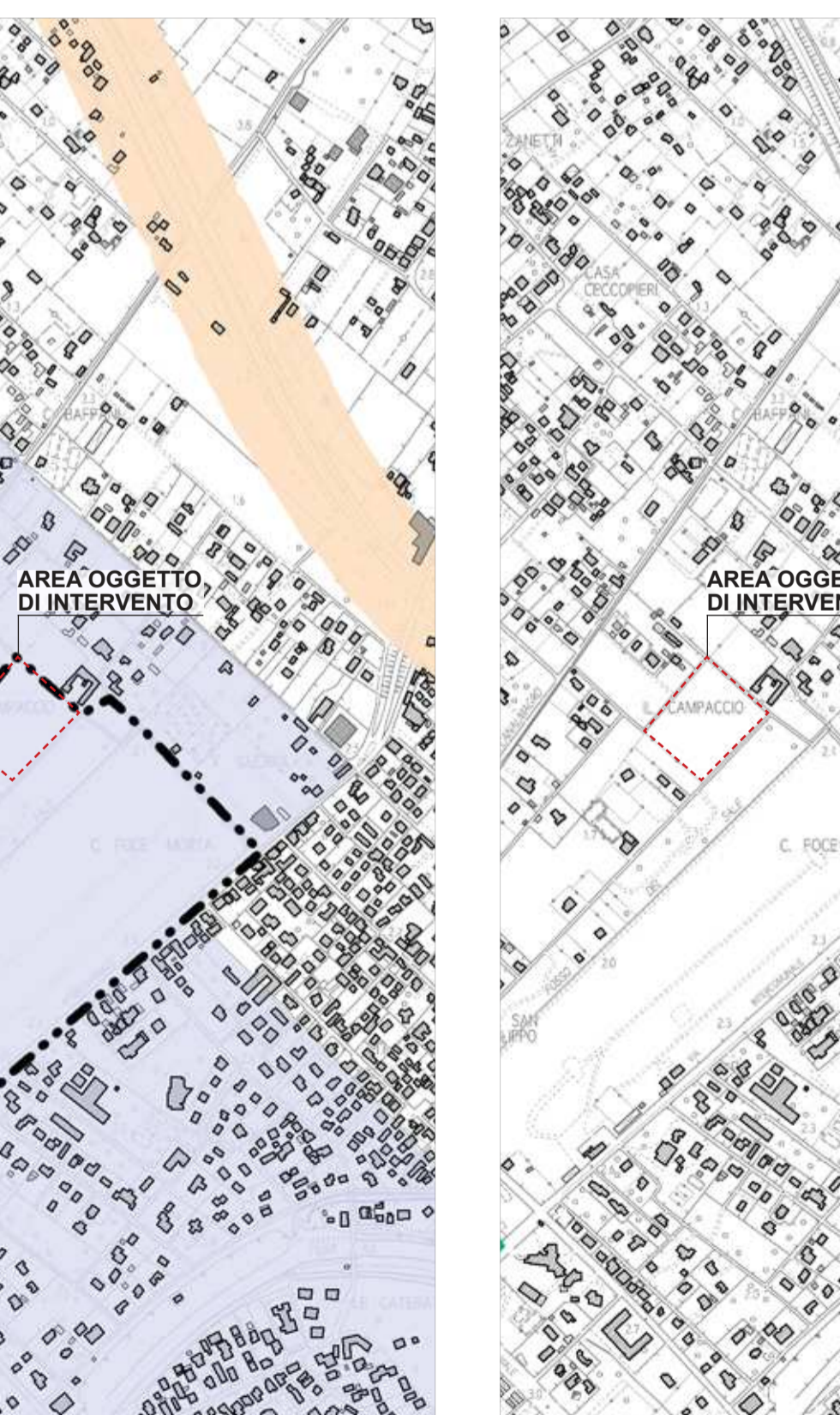
Piano Strutturale T05
Pericolosità geomorfologica

G.2 - Pericolosità media (Art. 65 Disc. Piano)
G.3s - Pericolosità medio-elevata (Art. 64 Disc. Piano)
G.3b - Pericolosità elevata (Art. 64 Disc. Piano)



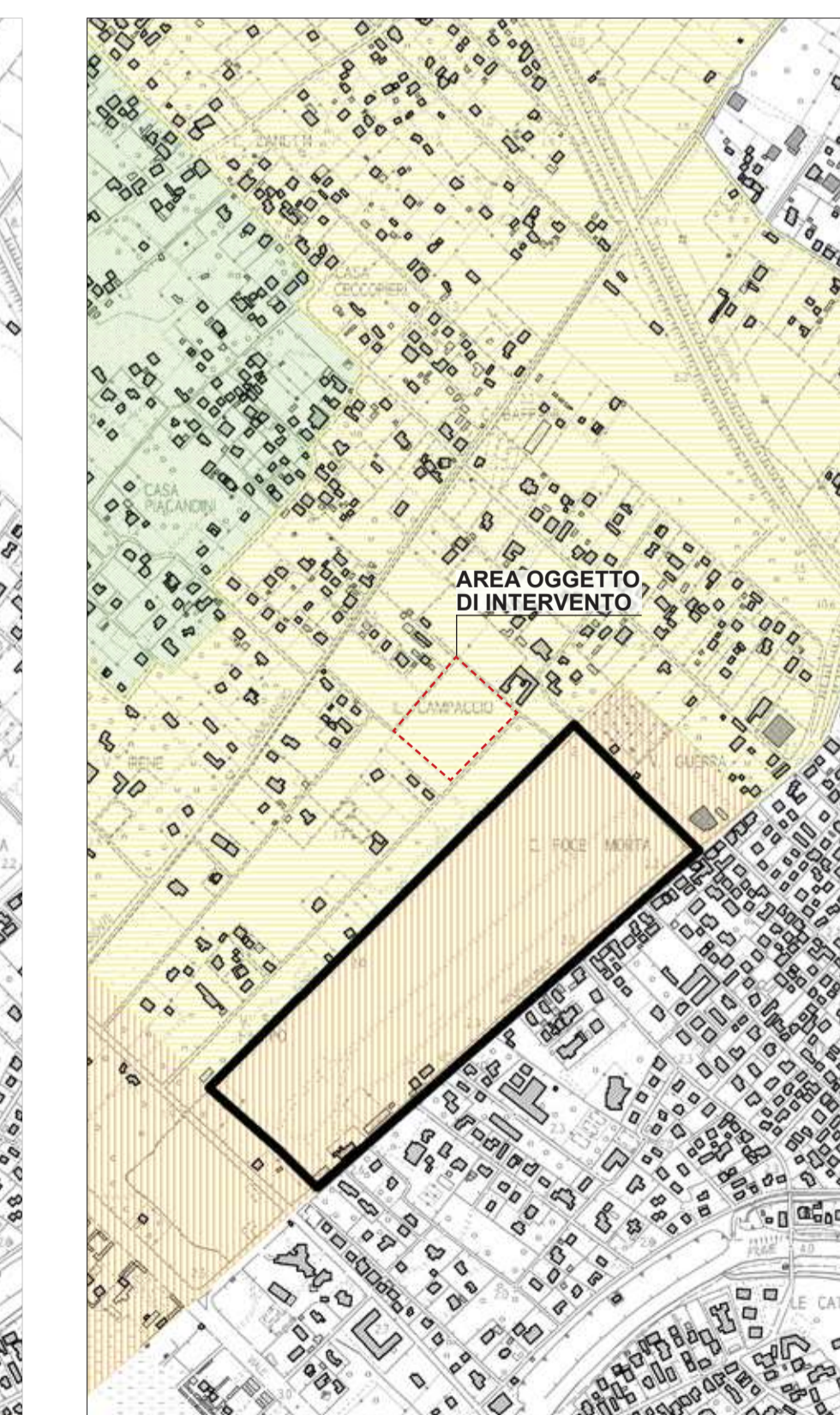
Piano Strutturale T05
Pericolosità sismica

Zone stabili



Piano Strutturale T06
Vincoli sovraordinati

Beni tutelati ai sensi del D. Lgs. 42/04 parte III _art. 43 Disc. piano
Fascia di rispetto autostradale
Limite del Vincolo idrogeologico secondo il R.D. 3267/23



Piano Strutturale T07
Rischi Ambientali

Nessuno

Piano Strutturale T08
Classificazione acustica (in base a P.C.C.A.)

Are destinate a pubblico spettacolo
Classe II - Are prevalentemente residenziali
Classe III - Are di tipo misto (aree urbane con traffico locale, media densità di popolazione e presenza di attività di ogni tipo, eccetto quelle industriali)
Classe IV - Are di intensa attività umana

di cui alla Tabella A del DPCM 14/11/1997

PIANO STRUTTURALE: Sistemi territoriali, Viabilità, Reti Tecnologiche, Sistemi dei Vincoli
CRITICITÀ: Carenza di dotazioni standard, delle reti tecnologiche e infrastrutturali
Nota bene: l'intervento oggetto di P.A. è già esso stesso "Dotazione di standard"
Criteri di "COERENZA" fra: Quadro/Oggetti di P.S./Soluzioni di P.A.

Sistemi	Quadro conoscitivo	Obiettivi di P.S.	Criteri e soluzioni di P.A.
Sistema territoriale di costa - Sottosistema territoriale di Ronchi-Poveromo	Presenza di emergenze naturali e ambientali. Visuali panoramiche "idee" e "vive" le cime delle Alpi Apuane	Tutela e salvaguardia dei valori paesaggistici e ambientali, del sistema delle pinete, delle colture storiche, della rete viaria (con nuove e numerose del paesaggio, del sistema del reticolo di fossi e canali). Riqualificazione delle aree in degrado	Riqualificazione da natura, nel rispetto della natura, nella scelta delle pinete, delle colture storiche, della rete viaria (con nuove e numerose del paesaggio, del sistema del reticolo di fossi e canali). Riqualificazione delle aree in degrado nel controllare che la costruzione del nuovo edificio di servizio non modificasse/limitasse la visuale verso le Alpi Apuane, nel "costruire" in maniera ecosostenibile, al minimo impatto ambientale
Sistema delle reti - VIABILITÀ	Sistema a rete costituito da strade secondarie di piccola sezione	Tutela del sistema viario esistente, quale testimonianza della matrice storica del paese insediativo. Adeguatezza/Potenzialità, anche con la cura dell'angolo viario che delimita per tre lati la partecipazione finanziaria del privato	Allargamento della sezione stradale (mediante cessione di area, oggetto di Convenzione), in previsione di un adeguamento del sistema viario, agevolando di fatto la realizzazione di un raddoppio dell'ampiezza della sede viaria, agevolando di fatto la realizzazione di un raddoppio della sede viaria, senza appesantire modifiche alla sezione stradale, preservando intatta la tipicità del reticolo viario esistente. Adeguamento del sistema viario mediante asfaltatura (oggetto di Convenzione). Realizzazione parcheggi con modalità costruttive che evitino, per quanto possibile, l'impermeabilizzazione e il percolato. Infiltrazione delle acque nel suolo previa filtratura. Creazione di una "fascia" di manovra su via S. Maria Maddalena - posta ortogonalmemente alla viabilità - che di fatto realizza un raddoppio dell'ampiezza della sede viaria, agevolando di fatto la realizzazione di un raddoppio della sede viaria, senza appesantire modifiche alla sezione stradale, preservando intatta la tipicità del reticolo viario esistente.
Sistema delle reti - Energia Elettrica	Linea presente Illuminazione pubblica stradale da "cavalletti" a "assente"	Linea presente	Adeguamento/Potenzialità Adozione idonee misure di contenimento sia di carattere gestionale che impiantistico-strutturale, mediante: - Impiego di energia rinnovabili con realizzazione impianto fotovoltaico sulla copertura dell'edificio di servizio - Impiego di elettrodomestici e illuminazioni intelligenti, con lampadine a led - Realizzazione di buone coibentazioni, che favoriscano isolamento e limite alla dispersione, con conseguenti minori consumi. Impiego di tecnologie e tecniche per realizzare un intervento che risulti meno inquinante, meno energivoro, maggiormente ecosostenibile. Realizzazione illuminazione stradale su viabilità pubblica (oggetto di Convenzione)
Sistema delle reti - Fognatura nera	Linea assente	Linea assente	Adeguamento/Potenzialità Realizzazione sistema di fognatura separata, con gestione delle acque nere mediante sistema combinato a fossa Imhof e depuratore, e connessione al reticolo idrico interno al lotto (sistema di canalizzazioni opportunamente ordinato)
Sistema delle reti - Fognatura bianca	Sistema del reticolo idrico naturale e canali	Sistema del reticolo idrico naturale e canali	Tutela del sistema canali e fossi, che per realizzazione reticolo idrico interno, in assunzione il più significativo ruolo di equilibrio dell'assetto idraulico, e ricoperto al corpo recettore finale (foss). Inserimento di opere di captazione e riutilizzo delle acque piovane a fini igienici e irrigui
Sistema dei Vincoli - Pericolosità idraulica	Da "assente" a "molto elevata"	Da "assente" a "molto elevata"	Realizzazione dell'edificio di servizio in area priva di pericolosità idraulica
Sistema dei Vincoli - Pericolosità geomorfologica	Da "media" a "media elevata"	Da "media" a "media elevata"	Realizzazione dell'intervento (sempre possibile), con indagini specifiche
Sistema dei Vincoli - Pericolosità Sismica	"Zona stabile"	"Zona stabile"	Realizzazione dell'intervento sempre possibile
Sistema dei Vincoli - Beni tutelati ai sensi del D.lgs.42/04 parte III	Immobili e aree di notevole interesse pubblico (art.136)	Immobili e aree di notevole interesse pubblico (art.136)	Permanenza del valore paesaggistico-ambientale. Rispetto dei con visivi verso le Apuane