



COMUNE DI MASSA

Provincia di Massa - Carrara
Settore Urbanistica, Edilizia Privata e Suap

Variante n. al Regolamento Urbanistico con contestuale Piano di Recupero relativo all' Ex Villa Oliviero, viale Lungomare di Levante



Settembre 2025
aggiornamento Settembre 2025

c) QUADRO PROGETTUALE

TAVOLA N.12 - Tipologia dei materiali

Planimetria stato attuale - scala 1:250
Planimetria stato di progetto - scala 1:250

Stato approvato a seguito dell'assogliaamento delle Chiesantieri

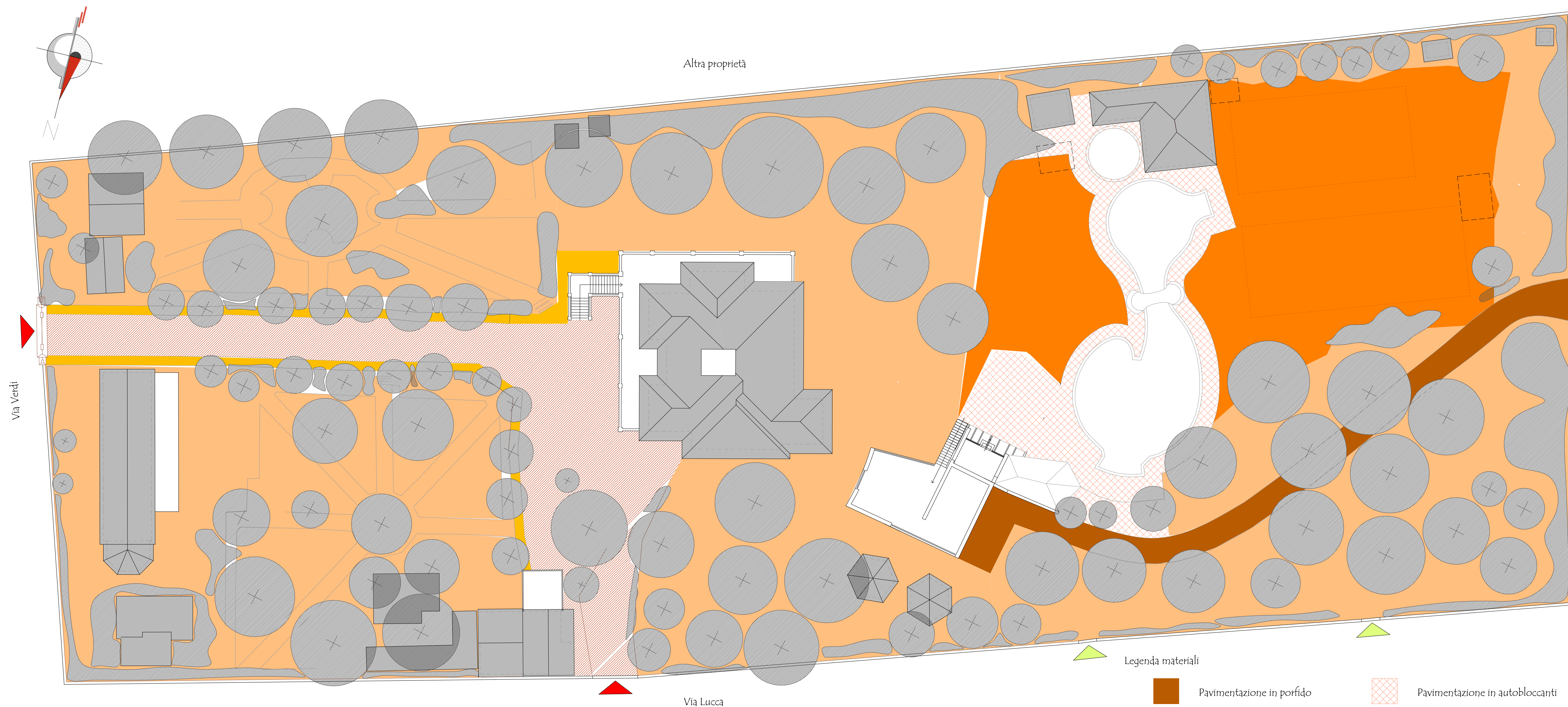
Richiedente:

PAX INTERNATIONAL srl
con sede in Cascina, via Tonco Romagnolo n.742
C.F. 000899404558 - P.Iva 04584850485

Progettisti:



PLANIMETRIA STATO ATTUALE - SCALA 1:250



- Legenda materiali
- Accesso carrabile e pedonale
 - Accesso pedonale
 - Pavimentazione in porfido
 - Pavimentazione in cotto
 - Prato incolto
 - Pavimentazione in autobloccanti
 - Pavimentazione in cemento
 - Ghiaia carrabile

PLANIMETRIA STATO DI PROGETTO - SCALA 1:250



Legenda materiali

- Pavimentazione in ghiaia fine (frammenti di mm. 4-8)
Viali solo pedonali
- Pavimentazione marciapiedi in cotto e scalini in mattoni
- Pavimentazione in ghiaia media (frammenti mm. 8-20)
Viali carrabili e pedonali
- Pavimentazione in porfido
- Prato
- Pavimentazione in listoni di teak o similari, colore chiaro
- Pavimentazione in pietra naturale
- Scale
- Accesso carrabile e pedonale
- Accesso pedonale