

LEGENDA

Idrografia

- Bacini idrografici principali
- Aste fluviali principali

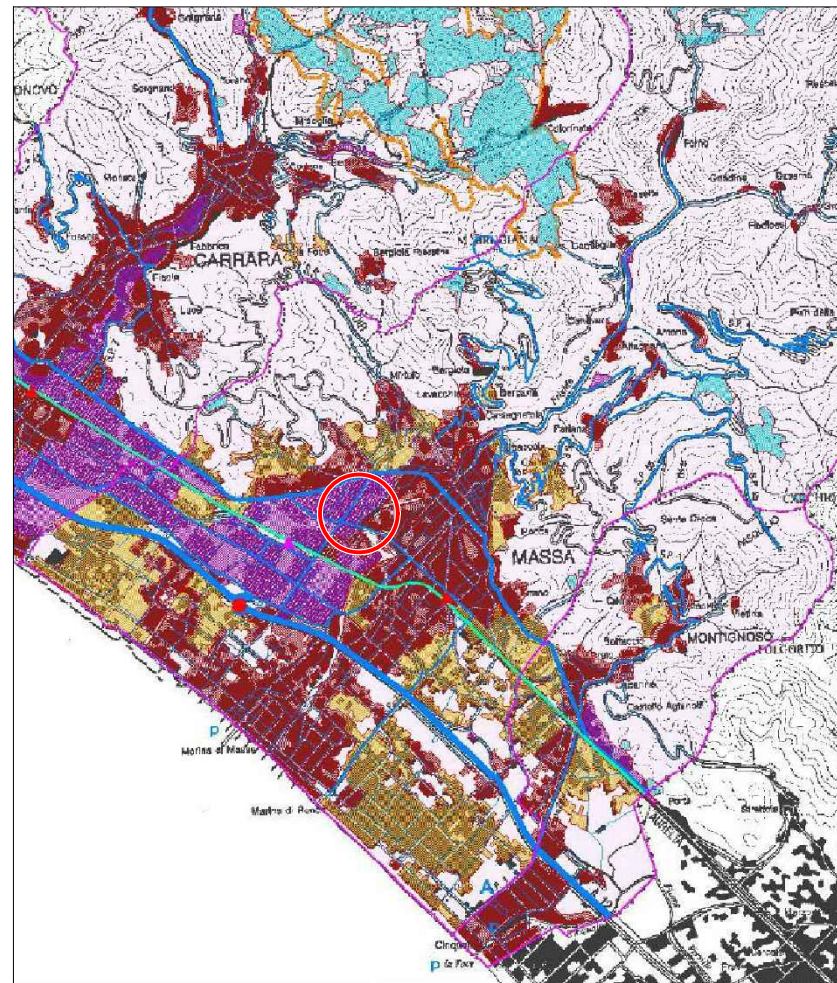
Dissesti

- Aree in frana
- Aree a franosità diffusa

Stabilità dei versanti

- Aree ad elevata propensione al dissesto
- Aree a scarsa propensione al dissesto
- Aree stabili

SISTEMA INSEDIATIVO ED INFRASTRUTTURALE ESTRATTO QC DEL PTC - Tav. 8



LEGENDA

Infrastrutture puntuali

- Porto di Marina di Carrara
- Approdi Turistici
- Aeroporto di Cinquale

Ferrovie

- Linee principali
- Linee secondarie

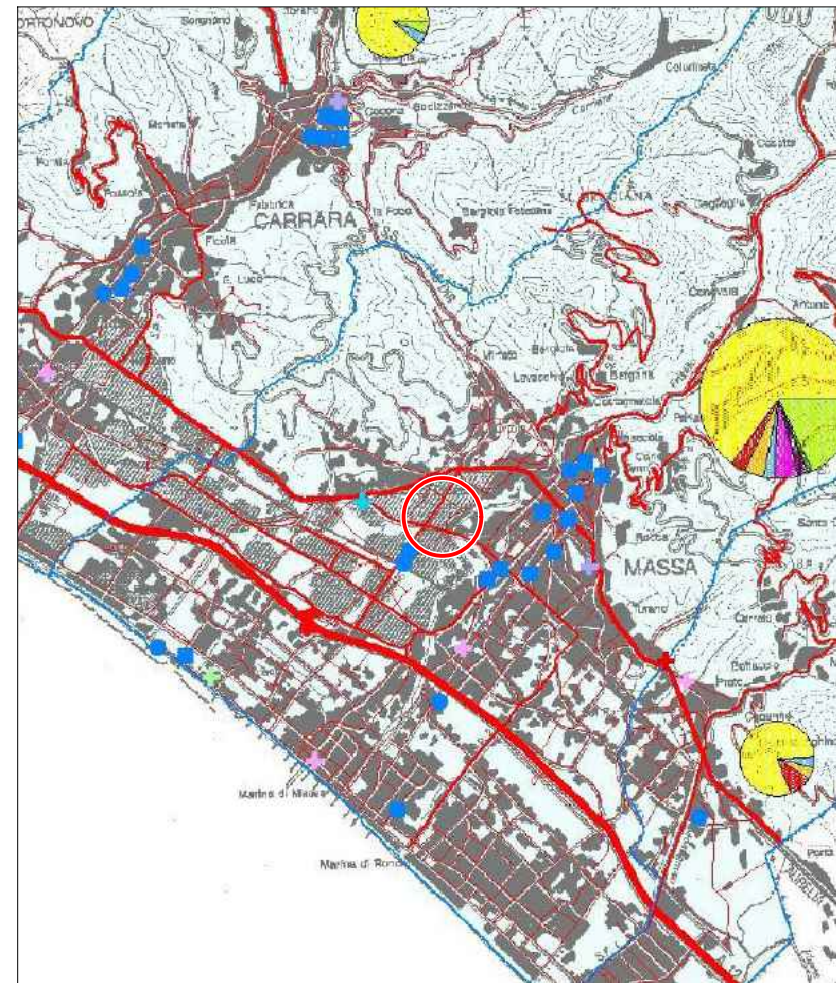
Viabilità

- Autostrade
- Strade di grande comunicazione
- Strade di connessione territoriale
- Strade di livello locale

Beni di valore storico, architettonico e/o culturale

- Aree estrattive
- Insedimenti prevalentemente produttivi
- Insedimenti prevalentemente residenziali ad alta densità
- Insedimenti prevalentemente residenziali ad bassa densità
- Bacino marmifero industriale

ATTREZZATURE E SERVIZI ESTRATTO QC DEL PTC - Tav. 10



LEGENDA

Servizi di interesse provinciale

- Scuole Superiori
- Ospedale Pediatrico
- Ospedale Civile
- Complesso Termale
- Centro Specializzato
- Centro Riabilitativo
- Clinica Privata
- Distretto Sanitario
- Impianti Sportivi Principali
- IMM - Polo espositivo

Infrastrutture Viarie

- Autostrade
- Strade di grande comunicazione
- Strade di connessione territoriale
- Strade di livello locale

Capacità Ricettiva per singolo Comune

- Hotels
- Residences
- Affittacamere
- Agriturismo
- Case ed appartamenti
- Ostelli
- Rifugi
- Campeggi

Il diametro del grafico è proporzionale al numero totale delle strutture ricettive presenti nel Comune

Confini comunali

LEGENDA

- Individuazione area



COMUNE DI MASSA
Provincia di Massa-Carrara

AVVIO DEL PROCEDIMENTO PER
VARIANTE CONTESTUALE AL
PIANO STRUTTURALE E AL
REGOLAMENTO URBANISTICO
RIGUARDANTE L'AREA EX
"OLIVETTI SYNTHESIS"

PROGETTISTA

Arch. Lino Giorgini

lino.giorgini@g2varchitetti.it
+ 39 3929323039



Via D'Annunzio n. 215/A, 55047 Seravezza (LU)

PROPRIETA'

Apuania Immobiliare S.R.L.

QUADRO CONOSCITIVO

Elaborato

LA STRUMENTAZIONE TERRITORIALE
VIGENTE: IL QC DEL PTC
Vulnerabilità Idrogeologica, Sistema
insediativo ed infr., Attrezzature e servizi

emissione data rev.

30/12/2024

scala formato

- A3

n. tavola

AP_2.3.5.1