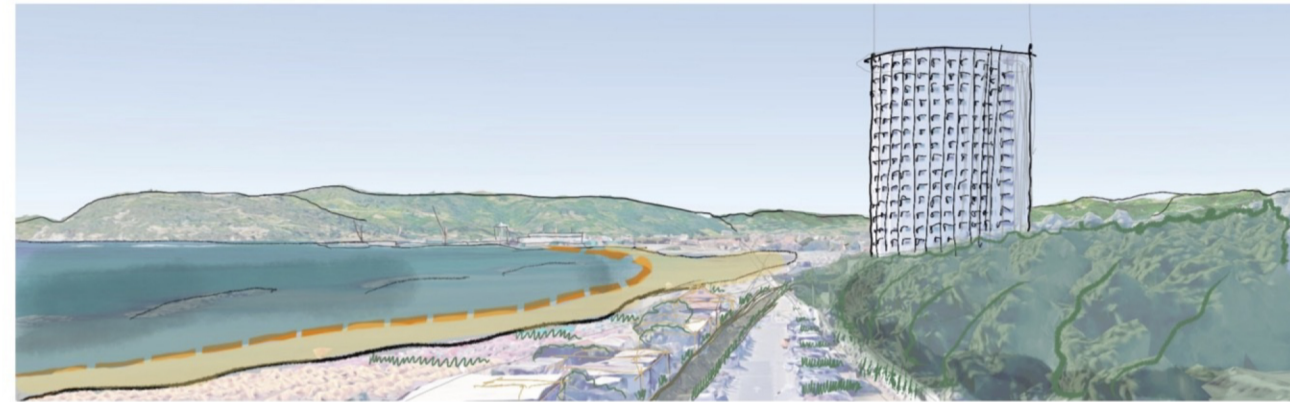


Comune di Massa (MS)

Piano degli Arenili e dei Viali a Mare

Piano attuativo ai sensi dell'art. 86 del R.U.



Progettisti

RTP Nardini Piccinini et al.
Dott. Arch. Fabio Nardini - Capogruppo
Dott. Geol. Andrea Piccinini
Dott. Agr. Francesco Pitta

Responsabile del Procedimento

Dott. Arch. Lorenzo Tonarelli

Dirigente Settore Lavori pubblici, Assetto del territorio e Protezione civile
Dott. Arch. Fabrizio Boni

Collaboratori

Simona Piccinini, PhD
Dott. Arch. Pierpaolo Baldini
Dott.ssa Pian. Ter. Veronica Fontanini

Garante dell'informazione e della partecipazione
Dott.ssa Daniela Lori

Supporto al procedimento di VAS

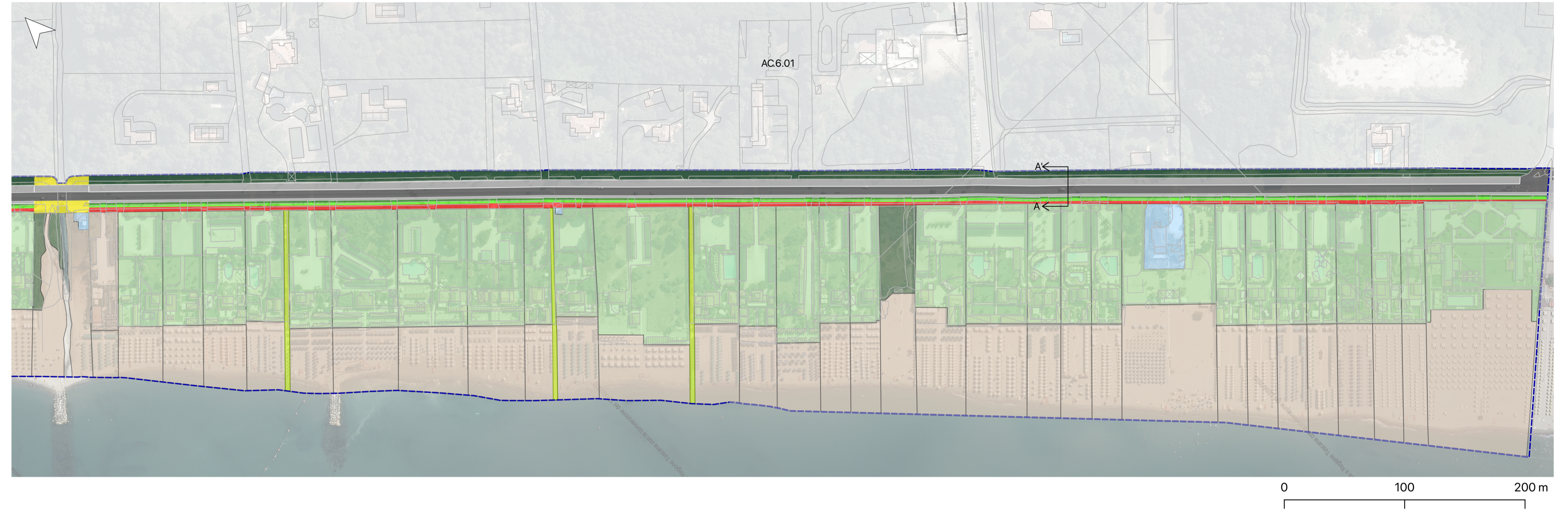
RTP Nardini Piccinini et al.
Dott. Arch. Fabio Nardini - Capogruppo
Dott.ssa Biol. Antonella Grazzini (coll.)
Dott. Geol. Paolo Nicoletti (coll.)

Tavola QP.3.7

Riorganizzazione dei Viali a mare, della passeggiata e dei percorsi - Tratto 7
Elaborato modificato a seguito accoglimento osservazioni

Febbraio 2026

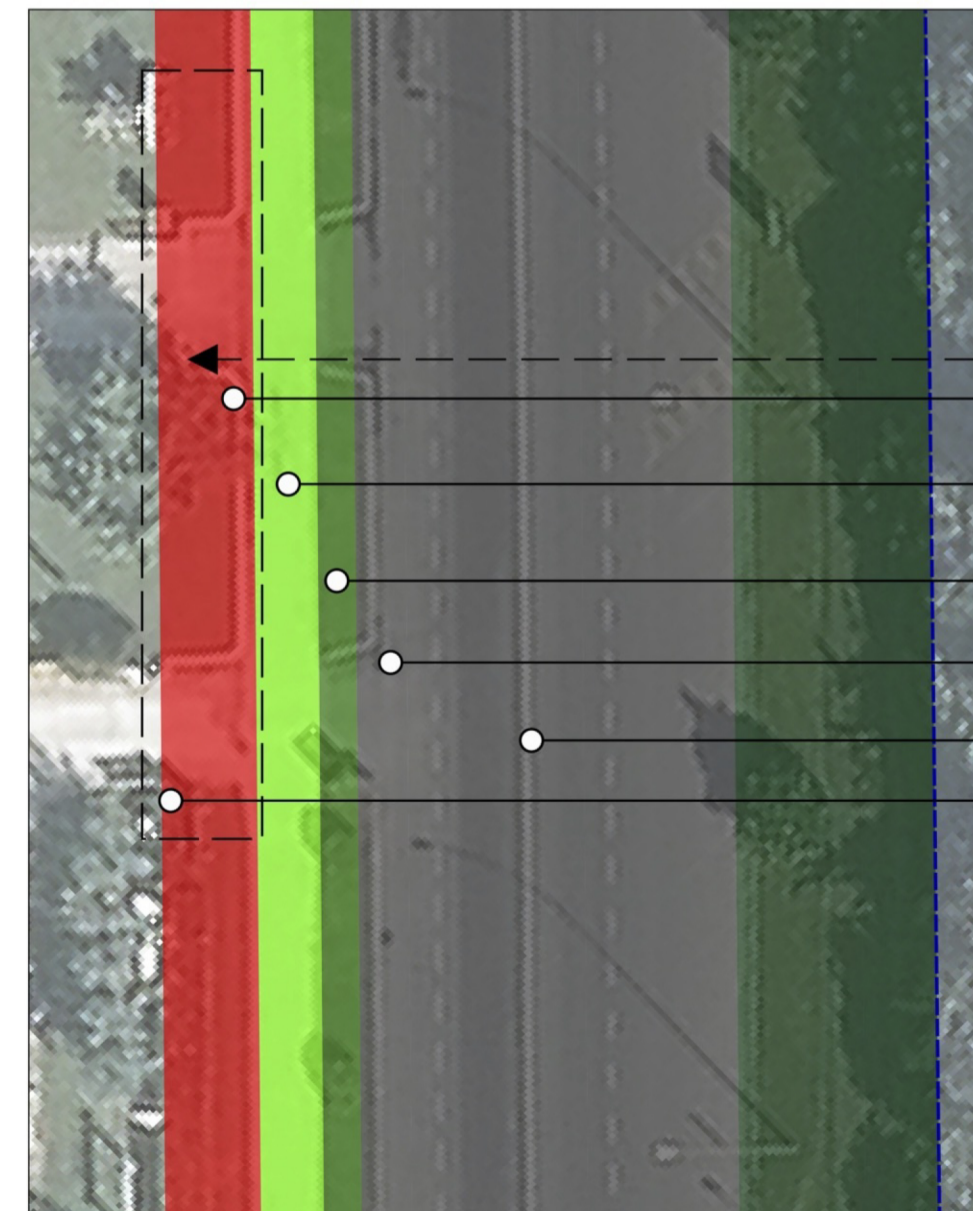
Scala 1:2500



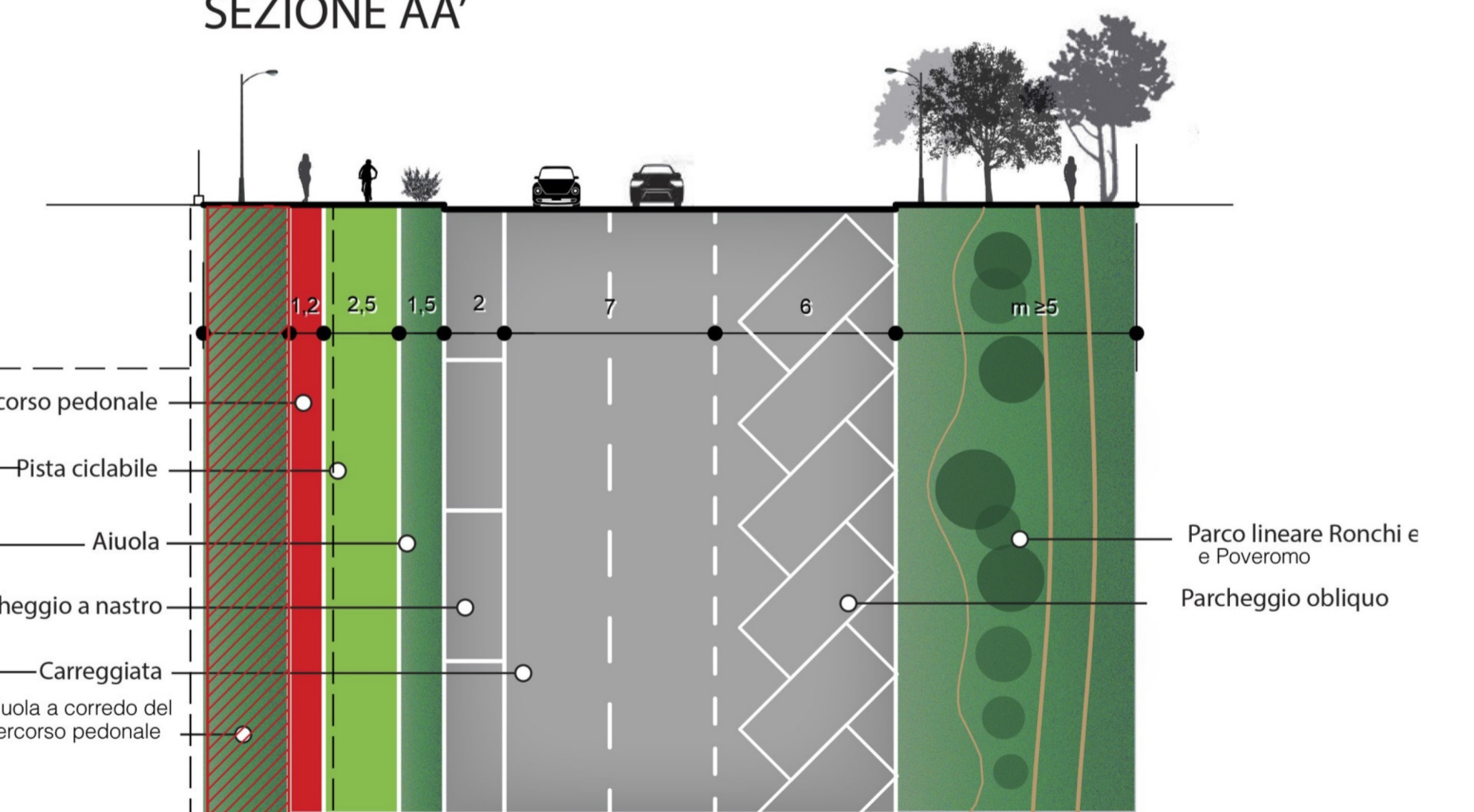
Esempio per il Parco lineare Ronchi e Poveromo



Ingradimento



SEZIONE AA'



Legenda

Perimetro PAAV	Varchi e passaggi	Viale a mare e passeggiate	Arenile e servizi
Ambiti di Trasformazione R.U.	Varco esistente	Aiuola	Attrezzature Di Servizio
Varchi visivi	Varco di progetto	Percorso lineare 'verde'	Altre Attività
Piazza di progetto		Pista ciclabile	Vegetazione
Piazza esistente		Percorso pedonale	Arenile
		Pista ciclopedonale	
		Passeggiata	
		Marciapiede	
		Ponti e passerelle	
		Carreggiata	
		Parcheggio	

SCALA 1:200