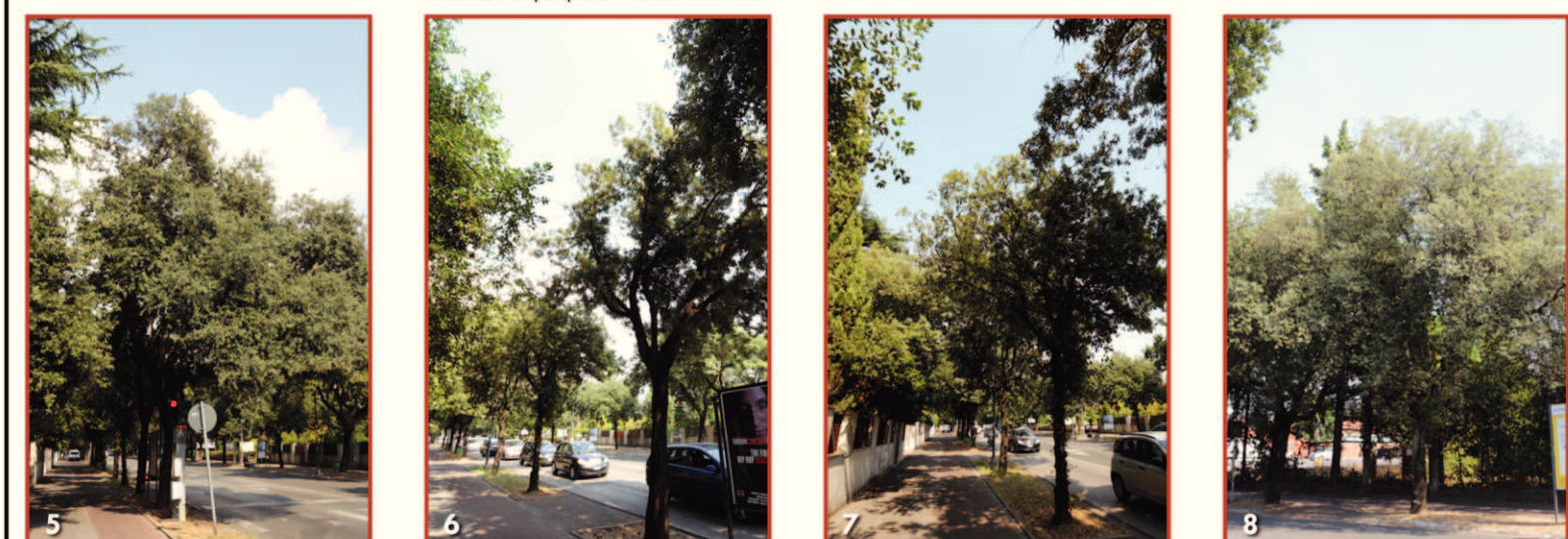


ALBERATURE PUBBLICHE INTERESSATE DAL PROGETTO DI RIQUALIFICAZIONE VIABILISTICA DI VIALE ROMA



2. Leccio (Quercus ilex) Evidenti tagli da potatura, presenza di sottovivai: si propone l'abbattimento.  
 3. Leccio (Quercus ilex) Pianta di notevole sviluppo, recupero molto difficoltoso, scarse probabilità di attecchimento, danneggiamento del pregio estetico: si propone l'abbattimento.  
 4. Leccio (Quercus ilex) Presenza di difetti strutturali, sviluppo radicale superficiale, scarse possibilità di attecchimento: si propone l'abbattimento.  
 5. Leccio (Quercus ilex) Le ridotte dimensioni della pianta ne consentono un potenziale recupero, attraverso zollatura e trapianto.



6. Leccio (Quercus ilex) Pianta di notevole sviluppo, recupero molto difficoltoso, scarse probabilità di attecchimento, danneggiamento del pregio estetico, presenza di sottovivai: si propone l'abbattimento.  
 7. Leccio (Quercus ilex) Sviluppo della chioma alterato, viziati rami, necessari approfondimenti fillosarziali: si consiglia l'abbattimento.  
 8. Leccio (Quercus ilex) Pianta di notevole sviluppo, recupero molto difficoltoso, scarse probabilità di attecchimento, danneggiamento del pregio estetico: si propone l'abbattimento.  
 9. Leccio (Quercus ilex) Pianta di notevole sviluppo, recupero molto difficoltoso, scarse probabilità di attecchimento, danneggiamento del pregio estetico: si propone l'abbattimento.



10. Leccio (Quercus ilex) Pianta di notevole sviluppo, recupero molto difficoltoso, scarse probabilità di attecchimento, danneggiamento del pregio estetico: si propone l'abbattimento.  
 11. Leccio (Quercus ilex) Pianta di notevole sviluppo, recupero molto difficoltoso, scarse probabilità di attecchimento, danneggiamento del pregio estetico: si propone l'abbattimento.  
 12. Lagerstroemia indica Lo pianta può essere recuperata e trapiantata in altro luogo, con buone possibilità di attecchimento.  
 13. Tiglio (Tilia europea) Pianta di notevole sviluppo, recupero molto difficoltoso, scarse probabilità di attecchimento, danneggiamento del pregio estetico: si propone l'abbattimento.



14. Leccio (Quercus ilex) Pianta di notevole sviluppo, recupero molto difficoltoso, scarse probabilità di attecchimento, danneggiamento del pregio estetico: si propone l'abbattimento.  
 15. Tiglio (Tilia europea) Pianta di notevole sviluppo, recupero molto difficoltoso, scarse probabilità di attecchimento, danneggiamento del pregio estetico: si propone l'abbattimento.  
 16. Tiglio (Tilia europea) Pianta di notevole sviluppo, recupero molto difficoltoso, scarse probabilità di attecchimento, danneggiamento del pregio estetico: si propone l'abbattimento.  
 17. Tiglio (Tilia europea) Pianta di notevole sviluppo, recupero molto difficoltoso, scarse probabilità di attecchimento, danneggiamento del pregio estetico: si propone l'abbattimento.

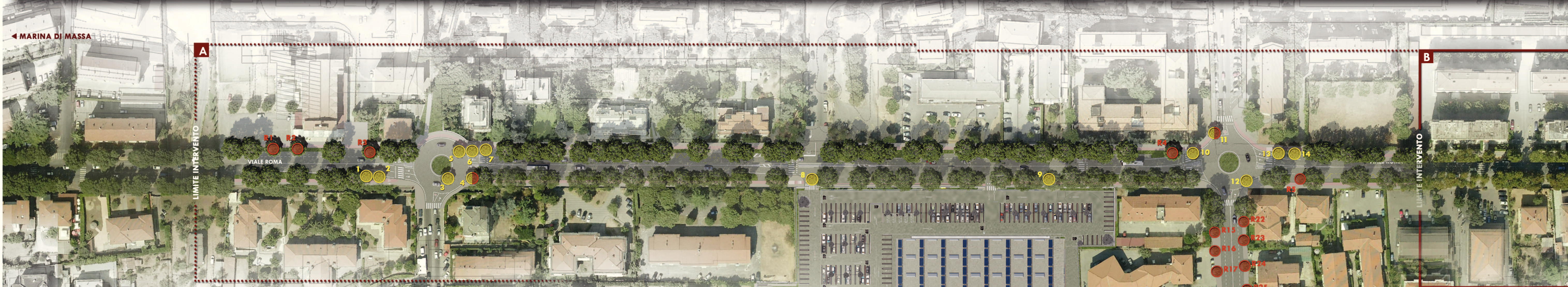
INDIVIDUAZIONE DI ALCUNI DEI POSSIBILI PUNTI IN CUI COLLOCARE GLI ESEMPLARI LUNGO VIALE ROMA



**KEYPLAN**

**LEGENDA**

- ALBERATURE ESISTENTI
- ALBERATURE SOPRESSE O DA RICOLOCALIZZARE
- PUNTO DI RIPRESA FOTOGRAFICA
- IPOTESI DI RICOLOCAMENTO O NUOVE PIANTUMAZIONI
- ESEMPLARI DA RICOLOCARE



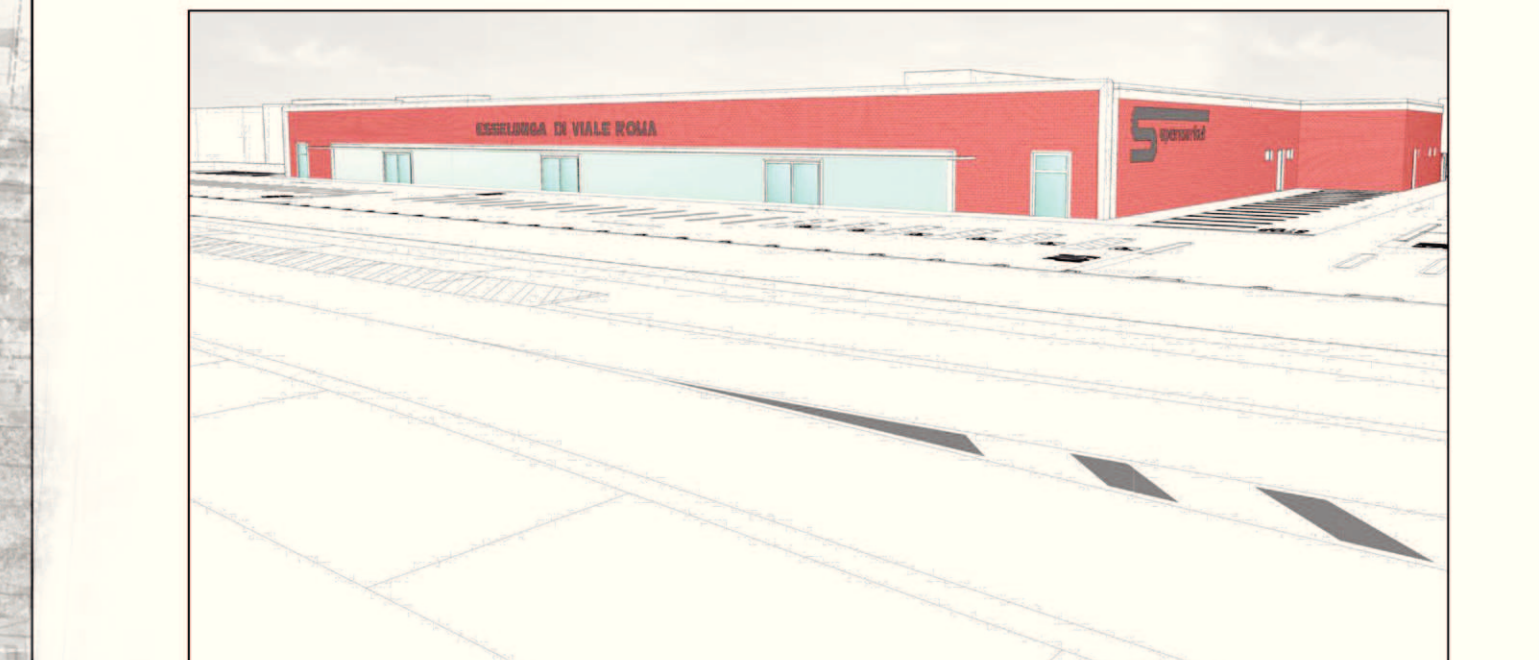
COMUNE DI MASSA

**AMPLIAMENTO DELL'ATTUALE STRUTTURA COMMERCIALE "ESSELUNGA DI VIALE ROMA"**

PROPOSTA:  
 La Villata S.p.A.  
 Via Vittor Pisani, 20 20124 Milano

PROGETTISTA:  
 Ing. Fabio Telara

TESI  
 TELARA STUDIO INGEGNERIA



**PIANO ATTUATIVO**

IPOTESI DI RICOLOCAMENTO E/O RIPIEPIENTI DI ESEMPLARI ARBOREI INTERFERENTI LUNGO VIALE ROMA - DETTAGLI

DESCRIZIONE: IPOTESI DI RICOLOCAMENTO E/O RIPIEPIENTI DI ESEMPLARI ARBOREI INTERFERENTI LUNGO VIALE ROMA - DETTAGLI

DATA: OTTOBRE 2020

REDAITTO DA:  
 Ing. Fabio Telara

DISEGNATO DA:  
 DP INGEGNERIA

SCALA: 1:1000

REVISIONE: 02

DATA: Dicembre 2020

OGGETTO: IPOTESI DI RICOLOCAMENTO E/O RIPIEPIENTI DI ESEMPLARI ARBOREI INTERFERENTI LUNGO VIALE ROMA - DETTAGLI

ASSICURATO: OICE