



# COMUNE DI MASSA

## REGOLAMENTO URBANISTICO

Tavolo del Quadro Progettuale

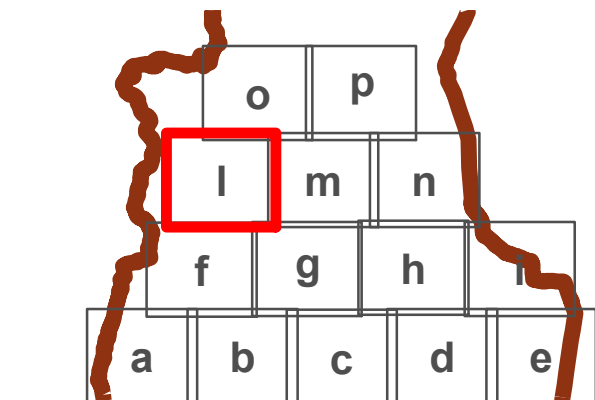
### QP2. CITTÀ PUBBLICA AMBITI D'INTERVENTO CENTRI E NUCLEI STORICI

PROGETTISTI  
Pier Giorgio Castellan  
Nicola De Masi  
Franco Lorenzani  
Massimiliano Nocchi  
Andrea Giacomo Tazzini

FEBBRAIO 2026

# QP 2.1

1:2000



ELABORATO AGGIORNATO DAL SERVIZIO PIANIFICAZIONE DEL TERRITORIO DEL COMUNE DI MASSA

#### LEGENDA

- Confine comunale
- Ambito territoriale di Ronchi-Poveromo
- Fasce di rispetto
- Fasce di rispetto dei viali di valore paesaggistico
- Perimetro del Territorio Urbanizzato
- Cassa di espansione Ricortata
- Piani di recupero
- Programmi Attuativi recepiti dal R.U. (P.I.I. - P.I.U.S.S.)
- Piano degli arenili e dei viali a mare (PAAV)

#### DOTAZIONI ESISTENTI DELLA CITTÀ PUBBLICA

- AREE A STANDARD**
- AI - Edifici ed aree per l'istruzione
    - m - Asili nido
    - m - Scuole materne
    - m/e - Scuole materne ed elementare
    - e - Scuole elementari
    - inf - Scuole medie inferiori
    - sup - Scuole medie superiori
    - com - Istituti comprensivi
  - AIC - Aree per attrezzature di interesse comune
    - re - Religiose
    - cu - Culturali
    - so - Sociali e ricreative e/o per il tempo libero
    - as - Assistenziali
    - sa - sanitarie
    - am - Amministrative
    - ps - Pubblici servizi
    - sp - Spazi pubblici attrezzati a parco e per il gioco e lo sport
  - P - Parcheggi pubblici
  - VP - Spazi pubblici attrezzati a parco
  - VS - Verde pubblico e privato per il gioco e lo sport
- ATTREZZATURE DI INTERESSE SOVRACOMUNALE (ZONE F. D.M. 1444/68)**
- Edifici/Aree con funzioni specialistiche di interesse sovracomunale
  - Servizi tecnologici
- SISTEMA DEI PARCHI PUBBLICI DI VALORE PAESISTICO/AMBIENTALE**
- PU - Parco urbano
  - PF - Parco fluviale
- RETE DELLA MOBILITA'**
- Attrezzature ed aree di servizio per il trasporto
  - Aree attrezzate per la nautica
  - Viabilità
  - Piste ciclabili
  - Alberi/Tutelati
  - Luoghi e sentieri della memoria

#### AMBITI DI INTERVENTO

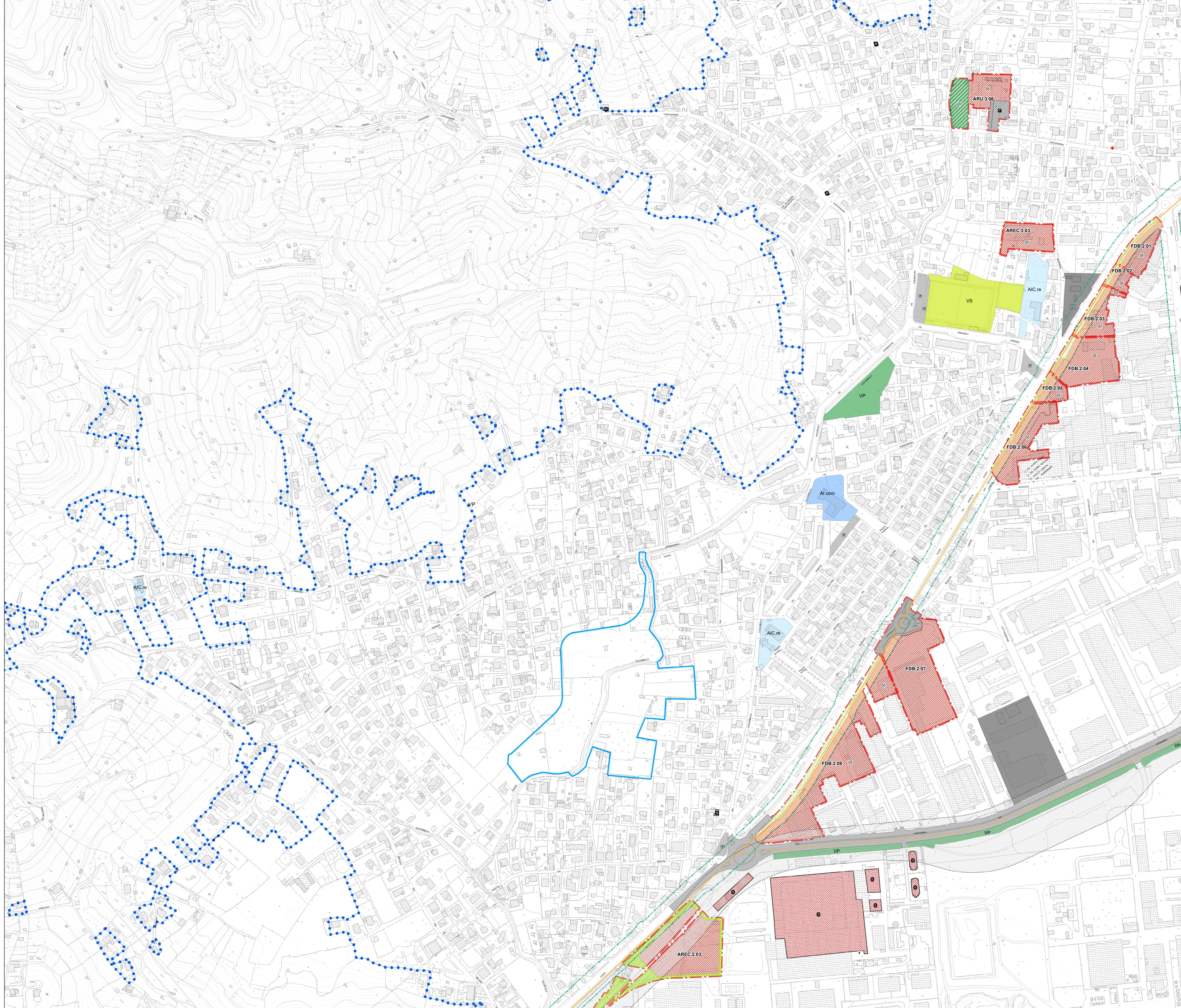
- AC - Ambiti di conservazione
- ACC - Ambiti di completamento
- AREC - Ambiti di recupero
- ARU - Ambiti di riorganizzazione urbanistica
- FDB - Fascia di bordo Aurelia
- PAC - Piani attuativi campeggi

#### CENTRI E NUCLEI STORICI

- CS1 - Tessuto storico medievale
- CS2 - Tessuto storico cinque-seicentesco
- CS3 - Tessuto storico sette-ottocentesco
- CS4 - Tessuto storico del Novecento
- CSpr1 - Edifici specializzati con funzioni commerciali, direzionali e di servizio in tessuti residenziali
- CSpr2 - Edifici e aree a carattere misto artigianale/produttivo in tessuti residenziali
- CD8 - Tessuti costituiti da complessi edifici di valore storico
- CD12 - Tessuti costituiti da complessi edifici di valore storico
- CD15 - Tessuti costituiti da complessi edifici di valore storico-architettonico
- U1.3 - Tessuti costituiti da edifici e/o complessi edifici di valore storico
- U1.6 - Tessuti costituiti da edifici e/o complessi edifici di valore storico
- U3.2 - Tessuti costituiti da edifici e/o complessi edifici di valore storico
- U4.2 - Tessuti costituiti da edifici e/o complessi edifici di valore storico

#### EDIFICI ED AREE DI VALORE STORICO ARCHITETTONICO e/o CULTURALE

- Edifici tutelati ex art. 10 del D.Lgs. 42/2004
- Edifici di notevole valore
- Edifici di interesse significativo
- Edifici rurali di valore testimoniale



Elaborazione: Servizio Pianificazione del Territorio - Comune di Massa