



## COMUNE DI MASSA

### PIANO DER L'ELIMINAZIONE DELLE BARRIERE ARCHITETTONICHE P.E.B.A.

Il responsabile del servizio Pianificazione del territorio  
Arch. Lorenzo Tonarelli

Il Dirigente  
Arch. Fabrizio Boni

Istruttori tecnici  
Arch. Alice Fruzzetti  
Arch. Matteo Adriano Ratti

Gruppo di progettazione  
RTP Frediani, Teklè Arch. Lucas Frediani - Arch. Lulghennet Teklè

Collaboratori  
Arch. Beatrice Benesperi - Arch. Marco Mariotti

**SCHEDE EDIFICI COMUNALI**

**ALLEGATO**

**Maggio 2025**

**D**



**Comune di Massa**

**SCHEDA CENSIMENTO BARRIERE ARCHITETTONICHE  
PATRIMONIO IMMOBILIARE COMUNALE**

**A** INDIVIDUAZIONE DELL'IMMOBILE

A.1 Immobile Palazzo Comunale

Num. Inventario ED\_44

Situato in Via Porta Fabbrica, 1

Numero telefono

A.2 Destinazione d'uso Amministrazione e servizi al cittadino

Circoscrizione

Dir. Didattica

A.3 Titolo d'uso

Proprietà ☒

Affitto ☐

Altro ☐

**B** INDIVIDUAZIONE REFERENTE

B.1 Referente

Numero telefono

**C** NOTE

RILEVATORE Arch. L. Frediani DATA 26/11/2024

1 ESTERNO				
		SI	NO	SPECIFICHE
1.1	Presenza posti auto riservati (1 ogni 50 posti)			i posti auto sono presenti in prossimità della scala principale di accesso al palazzo
1.2	Collegamento strada/percorsi di accesso			presenza di raccordo tra sede stradale e marciapiede
1.3	Presenza almeno 1 percorso pedonale (largh.≥90 cm)			
1.3.1	Assenza di ostacoli/sporgenze (altezza <210 cm)			
1.3.2	Pavimentazione continua			pavimentazione marciapiede in piastrelle di marmo
1.3.3	Pavimentazione antisdrucchiolo			
1.3.4	Percorso illuminato			illuminazione stradale
1.3.5	Percorso diretto			Il percorso senza scala è lungo, verificare nuova collocazione
1.4	Presenza di rampa			-
1.4.1	Rampa			-
	Pendenza rampa			Marciapiede pendenza marcata
	Larghezza rampa (min. 90 cm)			Larghezza > 90cm
	Ripiani sosta/inversione			-
	Corrimano ad altezza 100≥h≥90			-
	Corrimano ad altezza 75 cm			-
1.5	Presenza raccordo-scalino			-
1.5.1	Raccordo-scalino			-
1.6	Presenza scalino			-
1.6.1	Scalino			-
1.7	Presenza segnaletica "Percorsi accessibili"			-
1.7.1	Presenza segnaletica "Accessibilità condizionata"			-
1.7.2	Presenza campanello accessibile			Il palazzo comunale non ha il campanello per l'utilizzo di orari prestabiliti di aperture
Note:				
2 ACCESSI ALL'EDIFICIO E PERCORSI INTERNI				
		SI	NO	SPECIFICHE
2.1	Porta accesso apribile con luce netta ≥80 cm (facendo riferimento all'ingresso principale)			Le porte sono automatiche
2.1.1	Vano antistante/retrostante complanari			Si complanari con zerbino
2.2	Area antistante ingresso in piano di dim. 150x150 cm			Si
2.3	Percorsi interni con assenza ostacoli/sporgenze			Si
2.4	Porte interne con luce netta min. 75 cm			Si
2.5	Corridoi interni di larghezza min. 150 cm			Si

<b>Note:</b>
--------------

<b>3 PERCORSI VERTICALI</b>		
		SI NO SPECIFICHE
<b>3.1</b>	Presenza di rampa esterna	
3.1.1	Rampa	-
	Pendenza rampa	-
	Larghezza rampa (min. 90 cm)	-
	Ripiani sosta/inversione	-
	Corrimano ad altezza $100 \geq h \geq 90$	-
	Corrimano ad altezza 75 cm	-
<b>3.2</b>	Presenza raccordo-scalino	-
3.2.1	Raccordo-scalino	-
<b>3.3</b>	Presenza scalino	-
3.3.1	Scala esterna	la scala esterna collega il marciapiede stradale alla corte interna
<b>3.4</b>	Presenza dislivelli protetti (scalini $\geq 30$ cm)	-
3.4.1	Dislivello	-
<b>3.5</b>	Scala principale di larghezza adeguata (larghezza. $\geq 120$ cm)	La scala esterna è con larghezza adeguata
3.5.1	Pedata min. 30 cm	Si
3.5.2	Pedata/alzata a norma ( $64 \geq [2a+p] \geq 62$ )	si
3.5.3	Parapetto altezza min. 100 cm, inattraversabile da sfera di 10 cm	Si
3.5.4	Corrimano altezza $100 \geq h \geq 90$ , distante 4 cm da parapetto/parete piena	No il corrimano risulta grande in profilo di legno
3.5.5	Dove corrimano si interrompe => prolungamento 30cm oltre primo e ultimo gradino	Si
3.5.6	Presenza segnale dislivello a 30 cm da primo e ultimo scalino	Non sono presenti segnali tattili
<b>3.6</b>	Presenza parapetto (oltre quello della scala)	-
3.6.1	Parapetto altezza min. 100 cm, inattraversabile da sfera di 10 cm	-
<b>3.7</b>	Presenza ascensore	
3.7.1	Dimensione cabina	Adeguate
3.7.2	Porta accesso con luce netta min. 80 cm, posta su lato corto (se adeguamento edificio preesistente luce netta 75 cm)	Si

3.7.3	Bottoniera di comando ad altezza max. 140≥h≥110 distante ad almeno 35 cm dalla porta			Si
3.7.4	Presenza citofono 130≥h≥110 e campanello allarme			Si
3.7.5	Pulsanti di comando ascensori con numerazione in rilievo e scritte con traduzione in Braille			Si
3.7.6	Piattaforma di distribuzione antistante di dim. 150x150 cm (se adeguamento edificio preesistente dim. 140x140 cm)			Si
3.7.7	Tutti i piani serviti da ascensore			Si
<b>3.8</b>	<b>Presenza servoscala</b>			-
3.8.1	Servoscala			-
3.8.2	Servoscala			-
<b>3.9</b>	<b>Presenza piattaforma elevatrice</b>			-
3.9.1	Piattaforma elevatrice			-
3.9.2	Piattaforma elevatrice			-
<b>3.10</b>	<b>Accessibilità percorsi garantita a tutti i piani</b>			Si
<b>Note:</b>				

#### 4 SERVIZI IGIENICI

		SI	NO	SPECIFICHE
<b>4.0</b>	Presenza ad ogni piano di almeno 1 bagno per persone con disabilità			
4.0.1	Servizi igienici per persone con disabilità sono attrezzati con adeguati sanitari/rubinetterie e corrimano			-
4.0.2	Presenza campanello di allarme			-
4.0.3	Porta di accesso scorrevole o con apertura verso l'esterno			-
<b>4.1</b>	<b>bagno 1, piano T</b>			il bagno è collocato in un'aria laterale del piano terra
4.1.1	Requisiti spaziali a norma			Si
4.1.2	Presenza campanello allarme			Da verificarne il funzionamento
4.1.3	Spazio laterale wc min. 100 cm			Si
4.1.4	Dist. asse wc min. 40 cm da parete			Si
4.1.5	Piano superiore wc h. 45-50 cm			Si
4.1.6	Bordo wc dist.75-80 cm parete post.			Si
4.1.7	Spazio frontale lavabo min. 80 cm			Si
4.1.8	Piano superiore lavabo h. 80 cm			Si
4.1.9	Adeguati maniglioni e pali			Si
<b>4.2</b>	<b>bagno 1, piano 1</b>			-
4.2.1	Requisiti spaziali a norma			-
4.2.2	Presenza campanello allarme			-
4.2.3	Spazio laterale wc min. 100 cm			-
4.2.4	Dist. asse wc min. 40 cm da parete			-
4.2.5	Piano superiore wc h. 45-50 cm			-
4.2.6	Bordo wc dist.75-80 cm parete post.			-
4.2.7	Spazio frontale lavabo min. 80 cm			-
4.2.8	Piano superiore lavabo h. 80 cm			-

4.2.9	Adeguati maniglioni e pali			-
<b>Note:</b>				
<b>5 ACCESSIBILITA' PER IPOVEDENTI/NON VEDENTI</b>				
		SI	NO	SPECIFICHE
<b>5.1</b>	Percorso di accesso esterno			
5.1.1	Individuazione percorso accesso all'edificio attraverso guide in rilievo/variazioni cromatiche del pavimento			
5.1.2	Presenza indicatori di cambio pendenza in rilievo e cromatici lungo il percorso di accesso			
5.1.3	Assenza ostacoli/sporgenze lungo il percorso (alt.<210 cm)			
5.1.4	Percorso di accesso esterno illuminato			
<b>5.2</b>	Percorsi principali interni			
5.2.1	Individuazione percorsi principali interni attraverso guide in rilievo/variazioni cromatiche del pavimento			
5.2.2	Presenza indicatori di cambio pendenza in rilievo e cromatici lungo i percorsi principali interni			
5.2.3	Assenza ostacoli/sporgenze lungo i percorsi principali			
<b>5.3</b>	Pulsanti di comando ascensori con numerazione in rilievo e scritte con traduzione in Braille			Si
5.3.1	In adiacenza alla bottoniera esterna ascensore esiste la placca di riconoscimento di piano in caratteri Braille			No
<b>5.4</b>	Presenza in posizione adeguata a tutti i piani di piante di orientamento in caratteri Braille			No
<b>Note:</b>				
<b>6 ELEMENTI SIGNIFICATIVI DI GIUDIZIO</b>				
		SI	NO	SPECIFICHE
<b>6.1</b>	Accessibilità percorsi esterni al perimetro			
6.1.1	Presenza posti auto riservati			i posti auto sono presenti in prossimità della scala principale di accesso al palazzo
6.1.2	Presenza almeno 1 percorso pedonale accessibile che porti all'ingresso del perimetro			Il percorso con marciapiede in pendenza risulta lungo da percorrere
<b>6.2</b>	Accessibilità percorso interno al perimetro (esterno all'edificio)			
6.2.1	Presenza almeno 1 percorso pedonale accessibile che porti all'ingresso dell'edificio			
6.2.2	Accessibilità zona attrezzata esterna all'edificio (parco giochi e percorsi in giardino)			

6.2.3	Accessibilità/Segnalazioni per ipovedenti/non vedenti			Non sono presenti segnali tattili
6.2.4	Assenza ostacoli/sporgenze lungo il percorso (alt.<210 cm)			
<b>6.3</b>	<b>Accessibilità Piano Terra</b>			
6.3.1	Ingresso accessibile			-
6.3.2	Accessibilità dei percorsi principali			-
6.3.3	Presenza di un servizio igienico attrezzato			Da integrare
6.3.4	Accessibilità/Segnalazioni per ipovedenti/non vedenti			-
6.3.5	Assenza ostacoli/sporgenze lungo il percorso			-
<b>6.4</b>	<b>Presenza di ascensore</b>			-
<b>6.5</b>	<b>Accessibilità Piano Interrato</b>			
6.5.1	Possibilità di raggiungere agevolmente il piano			-
6.5.2	Accessibilità dei percorsi principali			-
6.5.3	Presenza di un servizio igienico attrezzato			-
6.5.4	Accessibilità/Segnalazioni per ipovedenti/non vedenti			-
6.5.5	Presenza ostacoli/sporgenze lungo il percorso			-
<b>6.6</b>	<b>Accessibilità Piano Primo</b>			
6.6.1	Possibilità di raggiungere agevolmente il piano			Presenza di scale e ascensore interni
6.6.2	Accessibilità dei percorsi principali			
6.6.3	Presenza di un servizio igienico attrezzato			-
6.6.4	Accessibilità/Segnalazioni per ipovedenti/non vedenti			Non sono presenti segnali tattili
6.6.5	Assenza ostacoli/sporgenze lungo il percorso			-
<b>6.7</b>	<b>Accessibilità Piano Secondo</b>			
6.7.1	Possibilità di raggiungere agevolmente il piano			Presenza di scale e ascensore interni
6.7.2	Accessibilità dei percorsi principali			-
6.7.3	Presenza di un servizio igienico attrezzato			-
6.7.4	Accessibilità/Segnalazioni per ipovedenti/non vedenti			Non sono presenti segnali tattili
6.7.5	Assenza ostacoli/sporgenze lungo il percorso			-
<b>6.8</b>	<b>Accessibilità Piano Terzo</b>			
6.8.1	Possibilità di raggiungere agevolmente il piano			Presenza di scale e ascensore interni
6.8.2	Accessibilità dei percorsi principali			-
6.8.3	Presenza di un servizio igienico attrezzato			-
6.8.4	Accessibilità/Segnalazioni per ipovedenti/non vedenti			Non sono presenti segnali tattili
6.8.5	Presenza ostacoli/sporgenze lungo il percorso			-
<b>6.9</b>	<b>Accessibilità complessiva dell'edificio</b> (requisiti minimi di legge)			ACCESSIBILE
<b>COSTI DI MASSIMA INTERVENTO:</b>				<b>€ 21.500,00</b>

**PROGRAMMA D'INTERVENTO PER L'ELIMINAZIONE DELLE BARRIERE  
ARCHITETTONICHE E URBANISTICHE  
COMUNE DI MASSA**



**ALLEGATO FOTOGRAFICO**

**Palazzo Comunale**

**Via Porta Fabbrica 1**





Foto 1



Foto 2



Foto 3



Foto 4



Foto 5



Foto 6





Foto 7



Foto 8



Foto 9

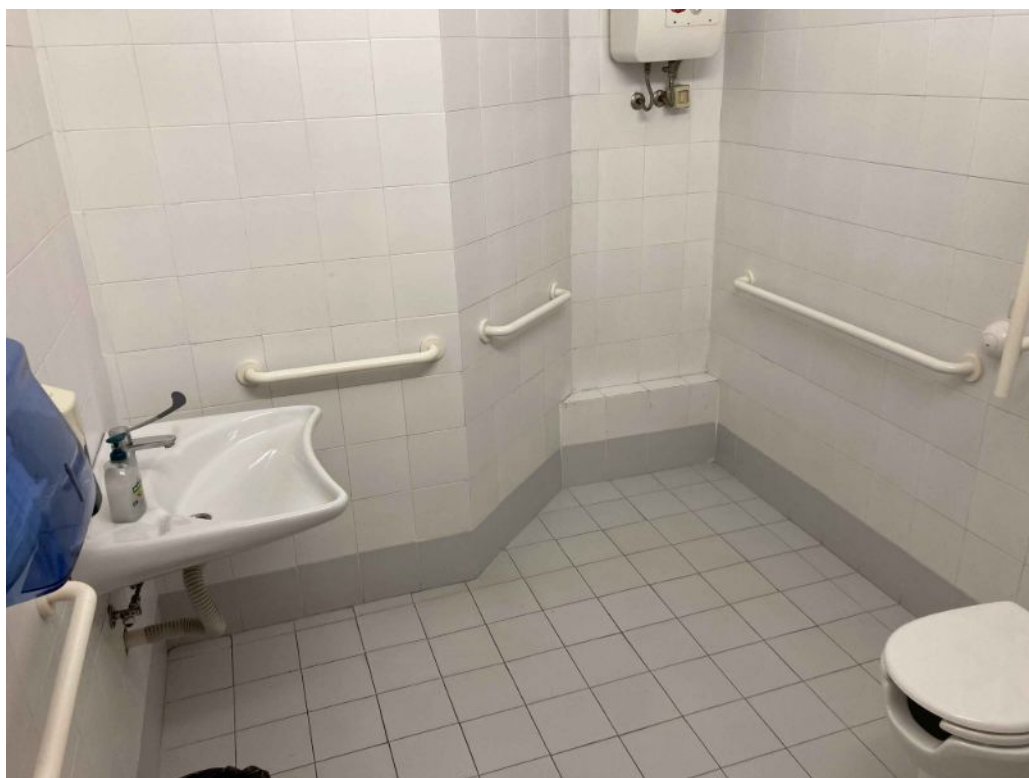


Foto 10



**Comune di Massa**

**SCHEDA CENSIMENTO BARRIERE ARCHITETTONICHE  
PATRIMONIO IMMOBILIARE COMUNALE**

**A** INDIVIDUAZIONE DELL'IMMOBILE

A.1 Immobile Palazzo Comunale/Vigili Urbani

Num. Inventario ED\_45

Situato in Via Armando Angelini 12

Numero telefono

A.2 Destinazione d'uso Amministrazione e servizi al cittadino

Circoscrizione

Dir. Didattica

A.3 Titolo d'uso

Proprietà ☒

Affitto ☐

Altro ☐

**B** INDIVIDUAZIONE REFERENTE

B.1 Referente

Numero telefono

**C** NOTE

RILEVATORE Arch. L. Frediani DATA 26/11/2024

<b>1 ESTERNO</b>			
		SI	NO SPECIFICHE
<b>1.1</b>	Presenza posti auto riservati (1 ogni 50 posti)		i posti auto sono presenti lungo la strada distanti. Andrebbero avvicinati
<b>1.2</b>	Collegamento strada/percorsi di accesso		il marciapiede risulta essere a raso
<b>1.3</b>	Presenza almeno 1 percorso pedonale (largh.≥90 cm)		
1.3.1	Assenza di ostacoli/sporgenze (altezza <210 cm)		
1.3.2	Pavimentazione continua		pavimentazione sconsnessa
1.3.3	Pavimentazione antisdrucciolo		
1.3.4	Percorso illuminato		illuminazione stradale
1.3.5	Percorso diretto		Il percorso è lungo, verificare nuova collocazione dei posti auto dedicati
<b>1.4</b>	Presenza di rampa		-
1.4.1	Rampa		-
	Pendenza rampa		-
	Larghezza rampa (min. 90 cm)		-
	Ripiani sosta/inversione		-
	Corrimano ad altezza 100≥h≥90		-
	Corrimano ad altezza 75 cm		-
<b>1.5</b>	Presenza raccordo-scalino		-
1.5.1	Raccordo-scalino		-
<b>1.6</b>	Presenza scalino		-
1.6.1	Scalino		-
<b>1.7</b>	Presenza segnaletica "Percorsi accessibili"		-
1.7.1	Presenza segnaletica "Accessibilità condizionata"		Non sono presenti indicazioni esterne su accessibilità
1.7.2	Presenza campanello accessibile		Il palazzo comunale ha il campanello ma senza indicazioni specifiche scritte
<b>Note:</b>			
<b>2 ACCESSI ALL'EDIFICIO E PERCORSI INTERNI</b>			
		SI	NO SPECIFICHE
<b>2.1</b>	Porta accesso apribile con luce netta ≥80 cm (facendo riferimento all'ingresso principale)		Si
2.1.1	Vano antistante/retrostante complanari		Si complanari
<b>2.2</b>	Area antistante ingresso in piano di dim. 150x150 cm		Si
<b>2.3</b>	Percorsi interni con assenza ostacoli/sporgenze		Si
<b>2.4</b>	Porte interne con luce netta min. 75 cm		Si

<b>2.5</b>	Corridoi interni di larghezza min. 150 cm		Si
<b>Note:</b>			

<b>3 PERCORSI VERTICALI</b>			
		SI	NO SPECIFICHE
<b>3.1</b>	Presenza di rampa esterna		
3.1.1	Rampa		-
	Pendenza rampa		-
	Larghezza rampa (min. 90 cm)		-
	Ripiani sosta/inversione		-
	Corrimano ad altezza $100 \geq h \geq 90$		-
	Corrimano ad altezza 75 cm		-
<b>3.2</b>	Presenza raccordo-scalino		-
3.2.1	Raccordo-scalino		-
<b>3.3</b>	Presenza scalino		-
3.3.1	Scala esterna		Nessun scala esterna
<b>3.4</b>	Presenza dislivelli protetti (scalini $\geq 30$ cm)		Nessun dislivello
3.4.1	Dislivello		-
<b>3.5</b>	Scala principale di larghezza adeguata (larghezza. $\geq 120$ cm)		La scala interna è con larghezza adeguata
3.5.1	Pedata min. 30 cm		Si
3.5.2	Pedata/alzata a norma ( $64 \geq [2a+p] \geq 62$ )		si
3.5.3	Parapetto altezza min. 100 cm, inattraversabile da sfera di 10 cm		Si
3.5.4	Corrimano altezza $100 \geq h \geq 90$ , distante 4 cm da parapetto/parete piena		No il corrimano risulta grande in profilo di legno
3.5.5	Dove corrimano si interrompe => prolungamento 30cm oltre primo e ultimo gradino		Si
3.5.6	Presenza segnale dislivello a 30 cm da primo e ultimo scalino		Non sono presenti segnali tattili
<b>3.6</b>	Presenza parapetto (oltre quello della scala)		Si
3.6.1	Parapetto altezza min. 100 cm, inattraversabile da sfera di 10 cm		Si
<b>3.7</b>	Presenza ascensore		
3.7.1	Dimensione cabina		Le dimensioni interne non permettono ad una sedia a ruote di poter entrare



3.7.2	Porta accesso con luce netta min. 80 cm, posta su lato corto (se adeguamento edificio preesistente luce netta 75 cm)			No
3.7.3	Bottoniera di comando ad altezza max. 140≥h≥110 distante ad almeno 35 cm dalla porta			Si
3.7.4	Presenza citofono 130≥h≥110 e campanello allarme			Si
3.7.5	Pulsanti di comando ascensori con numerazione in rilievo e scritte con traduzione in Braille			Si
3.7.6	Piattaforma di distribuzione antistante di dim. 150x150 cm (se adeguamento edificio preesistente dim. 140x140 cm)			Si
3.7.7	Tutti i piani serviti da ascensore			Si
<b>3.8</b>	<b>Presenza servoscala</b>			-
3.8.1	Servoscala			-
3.8.2	Servoscala			-
<b>3.9</b>	<b>Presenza piattaforma elevatrice</b>			-
3.9.1	Piattaforma elevatrice			-
3.9.2	Piattaforma elevatrice			-
<b>3.10</b>	<b>Accessibilità percorsi garantita a tutti i piani</b>			No, l'ascensore non è utilizzabile da una persona su sedia a ruote perché troppo piccolo

**Note:**

#### 4 SERVIZI IGIENICI

		SI	NO	SPECIFICHE
<b>4.0</b>	Presenza ad ogni piano di almeno 1 bagno per persone con disabilità			Si
4.0.1	Servizi igienici per persone con disabilità sono attrezzati con adeguati sanitari/rubinetterie e corrimano			Si
4.0.2	Presenza campanello di allarme			No il campanello manca
4.0.3	Porta di accesso scorrevole o con apertura verso l'esterno			-
<b>4.1</b>	<b>bagno 1, piano T</b>			il bagno è collocato in un'aria laterale del piano terra
4.1.1	Requisiti spaziali a norma			Si
4.1.2	Presenza campanello allarme			No il campanello manca
4.1.3	Spazio laterale wc min. 100 cm			Si
4.1.4	Dist. asse wc min. 40 cm da parete			Si
4.1.5	Piano superiore wc h. 45-50 cm			Si
4.1.6	Bordo wc dist.75-80 cm parete post.			Si
4.1.7	Spazio frontale lavabo min. 80 cm			Si
4.1.8	Piano superiore lavabo h. 80 cm			Si
4.1.9	Adeguati maniglioni e pali			Si
<b>4.2</b>	<b>bagno 1, piano 1</b>			-
4.2.1	Requisiti spaziali a norma			-
4.2.2	Presenza campanello allarme			-
4.2.3	Spazio laterale wc min. 100 cm			-
4.2.4	Dist. asse wc min. 40 cm da parete			-
4.2.5	Piano superiore wc h. 45-50 cm			-

4.2.6	Bordo wc dist.75-80 cm parete post.			-
4.2.7	Spazio frontale lavabo min. 80 cm			-
4.2.8	Piano superiore lavabo h. 80 cm			-
4.2.9	Adeguati maniglioni e pali			-

**Note:**

## 5 ACCESSIBILITA' PER IPOVEDENTI/NON VEDENTI

		SI	NO	SPECIFICHE
<b>5.1</b>	<b>Percorso di accesso esterno</b>			
5.1.1	Individuazione percorso accesso all'edificio attraverso guide in rilievo/variazioni cromatiche del pavimento			
5.1.2	Presenza indicatori di cambio pendenza in rilievo e cromatici lungo il percorso di accesso			
5.1.3	Assenza ostacoli/sporgenze lungo il percorso (alt.<210 cm)			
5.1.4	Percorso di accesso esterno illuminato			
<b>5.2</b>	<b>Percorsi principali interni</b>			
5.2.1	Individuazione percorsi principali interni attraverso guide in rilievo/variazioni cromatiche del pavimento			
5.2.2	Presenza indicatori di cambio pendenza in rilievo e cromatici lungo i percorsi principali interni			
5.2.3	Assenza ostacoli/sporgenze lungo i percorsi principali			
<b>5.3</b>	<b>Pulsanti di comando ascensori con numerazione in rilievo e scritte con traduzione in Braille</b>			Si
5.3.1	In adiacenza alla bottoniera esterna ascensore esiste la placca di riconoscimento di piano in caratteri Braille			No
<b>5.4</b>	<b>Presenza in posizione adeguata a tutti i piani di piante di orientamento in caratteri Braille</b>			No

**Note:**

## 6 ELEMENTI SIGNIFICATIVI DI GIUDIZIO

		SI	NO	SPECIFICHE
<b>6.1</b>	<b>Accessibilità percorsi esterni al perimetro</b>			
6.1.1	Presenza posti auto riservati			i posti auto sono presenti lungo la strada distanti. Andrebbero avvicinati
6.1.2	Presenza almeno 1 percorso pedonale accessibile che porti all'ingresso del perimetro			Il percorso con marciapiede risulta lungo da percorrere con presenza di alcuni scalini e sconnessioni
<b>6.2</b>	<b>Accessibilità percorso interno al perimetro (esterno all'edificio)</b>			
6.2.1	Presenza almeno 1 percorso pedonale accessibile che porti all'ingresso dell'edificio			Il percorso con marciapiede risulta lungo da percorrere con presenza di alcuni scalini e sconnessioni
6.2.2	Accessibilità zona attrezzata esterna all'edificio (parco giochi e percorsi in giardino)			
6.2.3	Accessibilità/Segnalazioni per ipovedenti/non vedenti			Non sono presenti segnali tattili
6.2.4	Assenza ostacoli/sporgenze lungo il percorso (alt.<210 cm)			
<b>6.3</b>	<b>Accessibilità Piano Terra</b>			
6.3.1	Ingresso accessibile			-
6.3.2	Accessibilità dei percorsi principali			-

6.3.3	Presenza di un servizio igienico attrezzato			Da integrare
6.3.4	Accessibilità/Segnalazioni per ipovedenti/non vedenti			Non sono presenti segnali tattili
6.3.5	Assenza ostacoli/sporgenze lungo il percorso			-
<b>6.4</b>	<b>Presenza di ascensore</b>			Le dimensioni interne non permettono ad una sedia a ruote di poter entrare
<b>6.5</b>	<b>Accessibilità Piano Interrato</b>			
6.5.1	Possibilità di raggiungere agevolmente il piano			-
6.5.2	Accessibilità dei percorsi principali			-
6.5.3	Presenza di un servizio igienico attrezzato			-
6.5.4	Accessibilità/Segnalazioni per ipovedenti/non vedenti			-
6.5.5	Presenza ostacoli/sporgenze lungo il percorso			-
<b>6.6</b>	<b>Accessibilità Piano Primo</b>			
6.6.1	Possibilità di raggiungere agevolmente il piano			Presenza di scale e ascensore interno NON accessibile ad una sedia a ruote
6.6.2	Accessibilità dei percorsi principali			
6.6.3	Presenza di un servizio igienico attrezzato			Si
6.6.4	Accessibilità/Segnalazioni per ipovedenti/non vedenti			Non sono presenti segnali tattili
6.6.5	Assenza ostacoli/sporgenze lungo il percorso			-
<b>6.7</b>	<b>Accessibilità Piano Secondo</b>			
6.7.1	Possibilità di raggiungere agevolmente il piano			Presenza di scale e ascensore interno NON accessibile ad una sedia a ruote
6.7.2	Accessibilità dei percorsi principali			-
6.7.3	Presenza di un servizio igienico attrezzato			-
6.7.4	Accessibilità/Segnalazioni per ipovedenti/non vedenti			Non sono presenti segnali tattili
6.7.5	Assenza ostacoli/sporgenze lungo il percorso			-
<b>6.8</b>	<b>Accessibilità Piano Terzo</b>			
6.8.1	Possibilità di raggiungere agevolmente il piano			Presenza di scale e ascensore interno NON accessibile ad una sedia a ruote
6.8.2	Accessibilità dei percorsi principali			-
6.8.3	Presenza di un servizio igienico attrezzato			-
6.8.4	Accessibilità/Segnalazioni per ipovedenti/non vedenti			Non sono presenti segnali tattili
6.8.5	Presenza ostacoli/sporgenze lungo il percorso			-
<b>6.9</b>	<b>Accessibilità complessiva dell'edificio (requisiti minimi di legge)</b>			<b>NON ACCESSIBILE</b>
<b>COSTI DI MASSIMA INTERVENTO:</b>				<b>€ 71.500,00</b>

**PROGRAMMA D'INTERVENTO PER L'ELIMINAZIONE DELLE BARRIERE  
ARCHITETTONICHE E URBANISTICHE  
COMUNE DI MASSA**



**ALLEGATO FOTOGRAFICO**

**Palazzo Comunale**

**Vigili Urbani**

**Via Armando Angelini 12**



Foto 1



Foto 2





Foto 3



Foto 4



Foto 5



Foto 6





Foto 7



Foto 8





Foto 9



Foto 10



Foto 11



Foto 12



Foto 13



Foto 14



**Comune di Massa**

**SCHEDA CENSIMENTO BARRIERE ARCHITETTONICHE  
PATRIMONIO IMMOBILIARE COMUNALE**

**A** INDIVIDUAZIONE DELL'IMMOBILE

A.1 Immobile Anagrafe

Num. Inventario ED\_47

Situato in Via delle Pinete, 4

Numero telefono

A.2 Destinazione d'uso Anagrafe

Circoscrizione

Dir. Didattica

A.3 Titolo d'uso

Proprietà ☒

Affitto ☐

Altro ☐

**B** INDIVIDUAZIONE REFERENTE

B.1 Referente

Numero telefono

**C** NOTE

RILEVATORE Arch. L Teklè      DATA 23/04/2025

1 ESTERNO			
	SI	NO	SPECIFICHE
1.1 Presenza posti auto riservati (1 ogni 50 posti)			(vedi FOTO 1-2)
1.2 Collegamento strada/percorsi di accesso			
1.3 Presenza almeno 1 percorso pedonale (largh. ≥ 90 cm)			
1.3.1 Assenza di ostacoli/sporgenze (altezza < 210 cm)			
1.3.2 Pavimentazione continua			
1.3.3 Pavimentazione antisdrucciolo			
1.3.4 Percorso illuminato			
1.3.5 Percorso diretto			
1.4 Presenza di rampa			-
1.4.1 Rampa			-
Pendenza rampa			-
Larghezza rampa (min. 90 cm)			-
Ripiani sosta/inversione			-
Corrimano ad altezza 100 ≥ h ≥ 90			-
Corrimano ad altezza 75 cm			-
1.5 Presenza raccordo-scalino			
1.5.1 Raccordo-scalino			E' presente uno scalino h < 2,5 cm fra il parcheggio e il percorso che conduce all'anagrafe (vedi FOTO 2)
1.6 Presenza scalino			-
1.6.1 Scalino			-
1.7 Presenza segnaletica "Percorsi accessibili"			-
1.7.1 Presenza segnaletica "Accessibilità condizionata"			-
1.7.2 Presenza campanello accessibile			-
<b>Note:</b> assenza di un percorso podotattile, per ciechi o ipovedenti. Non è presente parcheggio dedicato adeguatamente segnalato.			

2 ACCESSI ALL'EDIFICIO E PERCORSI INTERNI			
	SI	NO	SPECIFICHE
2.1 Porta accesso apribile con luce netta ≥ 80 cm (facendo riferimento all'ingresso principale)			
2.1.1 Vano antistante/retrostante complanari			
2.2 Area antistante ingresso in piano di dim. 150x150 cm			
2.3 Percorsi interni con assenza ostacoli/sporgenze			
2.4 Porte interne con luce netta min. 75 cm			
2.5 Corridoi interni di larghezza min. 150 cm			
<b>Note:</b> Il bancone non ha l'altezza accessibile ad un pubblico su sedia a ruote (vedi FOTO 4)			

<b>3      PERCORSI VERTICALI</b>			
		SI	NO      SPECIFICHE
<b>3.1</b>	Presenza di rampa esterna		
3.1.1	Rampa		(Vedi FOTO 3)
	Pendenza rampa <8%		idonea per persona su sedia a ruote
	Larghezza rampa (min. 90 cm)		
	Ripiani sosta/inversione		non necessari
	Corrimano ad altezza 100≥h≥90		non necessario
	Corrimano ad altezza 75 cm		non necessario
<b>3.2</b>	Presenza raccordo-scalino		-
3.2.1	Raccordo-scalino		-
<b>3.3</b>	Presenza scalino		-
3.3.1	Scalini		-
<b>3.4</b>	Presenza dislivelli protetti (scalini ≥ 30 cm)		-
3.4.1	Dislivello		-
<b>3.5</b>	Scala principale di larghezza adeguata (larghezza. ≥ 120cm)		non ci sono dislivelli
<b>3.6</b>	Presenza parapetto (oltre quello della scala)		non ci sono dislivelli
<b>3.7</b>	Presenza ascensore		non ci sono dislivelli
<b>3.8</b>	Presenza servoscala		non ci sono dislivelli
<b>3.9</b>	Presenza piattaforma elevatrice		non ci sono dislivelli
<b>3.10</b>	Accessibilità percorsi garantita a tutti i piani		
<b>Note:</b>			

<b>4      SERVIZI IGIENICI</b>			
		SI	NO      SPECIFICHE
<b>4.0</b>	Presenza ad ogni piano di almeno 1 bagno per persone con disabilità		(vedi FOTO 5)
4.0.1	Servizi igienici per persone con disabilità sono attrezzati con adeguati sanitari/rubinetterie e corrimano		
4.0.2	Presenza campanello di allarme		
4.0.3	Porta di accesso scorrevole o con apertura verso l'esterno		
<b>Note:</b> Il servizio igienico non è accessibile e non è ad uso del pubblico			

<b>5      ACCESSIBILITA' PER IPOVEDENTI/NON VEDENTI</b>			
		SI	NO      SPECIFICHE
<b>5.1</b>	Percorso di accesso esterno		
5.1.1	Individuazione percorso accesso all'edificio attraverso guide in rilievo/variazioni cromatiche del pavimento		
5.1.2	Presenza indicatori di cambio pendenza in rilievo e cromatici lungo il percorso di accesso		
5.1.3	Assenza ostacoli/sporgenze lungo il percorso (alt.<210 cm)		

5.1.4 Percorso di accesso esterno illuminato				
<b>5.2</b>	Percorsi principali interni			
5.2.1	Individuazione percorsi principali interni attraverso guide in rilievo/variazioni cromatiche del pavimento			
5.2.2	Presenza indicatori di cambio pendenza in rilievo e cromatici lungo i percorsi principali interni			
5.2.3	Assenza ostacoli/sporgenze lungo i percorsi principali			
<b>5.3</b>	Pulsanti di comando ascensori con numerazione in rilievo e scritte con traduzione in Braille			ascensore non presente
<b>5.4</b>	Presenza in posizione adeguata a tutti i piani di piante di orientamento in caratteri Braille			
<b>Note:</b>				

<b>6 ELEMENTI SIGNIFICATIVI DI GIUDIZIO</b>			
	SI	NO	SPECIFICHE
<b>6.1</b> Accessibilità percorsi esterni al perimetro			
6.1.1 Presenza posti auto riservati			assenza di posto auto dedicato debitamente segnalato
6.1.2 Presenza almeno 1 percorso pedonale accessibile che porti all'ingresso del perimetro			
<b>6.2</b> Accessibilità percorso interno al perimetro (esterno all'edificio)			
6.2.1 Presenza almeno 1 percorso pedonale accessibile che porti all'ingresso dell'edificio			
6.2.2 Accessibilità zona attrezzata esterna all'edificio (parco giochi e percorsi in giardino)			
6.2.3 Accessibilità/Segnalazioni per ipovedenti/non vedenti			assenza del percorso podotattile
6.2.4 Assenza ostacoli/sporgenze lungo il percorso (alt.<210 cm)			
<b>6.3</b> Accessibilità Piano Terreno			
6.3.1 Ingresso accessibile			
6.3.2 Accessibilità dei percorsi principali			sostituire il bancone con un bancone accessibile
6.3.3 Presenza di un servizio igienico attrezzato			realizzare un servizio igienico attrezzato
6.3.4 Accessibilità/Segnalazioni per ipovedenti/non vedenti			
6.3.5 Assenza ostacoli/sporgenze lungo il percorso			
<b>6.9</b> Accessibilità complessiva dell'edificio (requisiti minimi di legge)			ACCESSIBILE CON ACCOMPAGNATORE
<b>COSTI DI MASSIMA INTERVENTO:</b>			<b>€ 11.500,00</b>



PROGRAMMA D'INTERVENTO PER L'ELIMINAZIONE DELLE BARRIERE  
ARCHITETTONICHE E URBANISTICHE  
COMUNE DI MASSA



**ALLEGATO FOTOGRAFICO**

**Anagrafe**



Foto 1



Foto 2



Foto 3



Foto 4



Foto 5



**Comune di Massa**

**SCHEDA CENSIMENTO BARRIERE ARCHITETTONICHE  
PATRIMONIO IMMOBILIARE COMUNALE**

**A** INDIVIDUAZIONE DELL'IMMOBILE

A.1 Immobile Biblioteca Civica "Stefano Giampaoli" Num. Inventario ED\_48

Situato in Piazza Mercurio, 21

Numero telefono 0585 490543

A.2 Destinazione d'uso

Circoscrizione

Dir. Didattica

A.3 Titolo d'uso

Proprietà ☒

Affitto ☐

Altro ☐

**B** INDIVIDUAZIONE REFERENTE

B.1 Referente

Numero telefono

**C** NOTE

RILEVATORE Arch. L. Teklè DATA 23/04/2025

<b>1 ESTERNO</b>			
	SI	NO	SPECIFICHE
<b>1.1</b> Presenza posti auto riservati (1 ogni 50 posti)			
<b>1.2</b> Collegamento strada/percorsi di accesso			(vedi FOTO 1)
<b>1.3</b> Presenza almeno 1 percorso pedonale (largh. ≥ 90 cm)			
1.3.1 Assenza di ostacoli/sporgenze (altezza < 210 cm)			
1.3.2 Pavimentazione continua			
1.3.3 Pavimentazione antisdrucciolo			
1.3.4 Percorso illuminato			
1.3.5 Percorso diretto			
<b>1.4</b> Presenza di rampa			-
<b>1.5</b> Presenza raccordo-scalino			-
1.5.1 Raccordo-scalino			-
<b>1.6</b> Presenza scalino			-
1.6.1 Scalino			-
<b>1.7</b> Presenza segnaletica "Percorsi accessibili"			
1.7.1 Presenza segnaletica "Accessibilità condizionata"			
1.7.2 Presenza campanello accessibile			
<b>Note:</b> assenza di un percorso podotattile, per ciechi o ipovedenti, di collegamento.			

<b>2 ACCESSI ALL'EDIFICIO E PERCORSI INTERNI</b>			
	SI	NO	SPECIFICHE
<b>2.1</b> Porta accesso apribile con luce netta ≥ 80 cm (facendo riferimento all'ingresso principale)			doppia anta
2.1.1 Vano antistante/retrostante complanari			soglia < 2,5 cm (vedi FOTO 2)
<b>2.2</b> Area antistante ingresso in piano di dim. 150x150 cm			
<b>2.3</b> Percorsi interni con assenza ostacoli/sporgenze			Moquette sollevata al Piano Secondo (vedi Fot 5)
<b>2.4</b> Porte interne con luce netta min. 75 cm			
<b>2.5</b> Corridoi interni di larghezza min. 150 cm			
<b>Note:</b> La sezione dedicata a bambini e ragazzi non è accessibile poiché non è raggiunta dall'ascensore			

<b>3 PERCORSI VERTICALI</b>			
	SI	NO	SPECIFICHE
<b>3.1</b> Presenza di rampa esterna			-
3.1.1 Rampa			-
<b>3.2</b> Presenza raccordo-scalino			(vedi FOTO 5)
<b>3.3</b> Presenza scalino			-
3.3.1 Scala per scendere alla sezione dedicata i bambini e ragazzi			la scala non ha corrimano (vedi Foto 4)
<b>3.4</b> Presenza dislivelli protetti (scalini ≥ 30 cm)			-
3.4.1 Dislivello			-

<b>3.5</b>	Scala principale di larghezza adeguata (larghezza. $\geq 120\text{cm}$ )			
3.5.1	Pedata min. 30 cm			
3.5.2	Pedata/alzata a norma ( $64 \geq [2a+p] \geq 62$ )			
3.5.3	Parapetto altezza min. 100 cm, inattraversabile da sfera di 10 cm			
3.5.4	Corrimano altezza $100 \geq h \geq 90$ , distante 4 cm da parapetto/parete piena			
3.5.5	Dove corrimano si interrompe => prolungamento 30cm oltre primo e ultimo			
3.5.6	Presenza segnale dislivello a 30 cm da primo e ultimo scalino			
<b>3.6</b>	Presenza parapetto (oltre quello della scala)			
<b>3.7</b>	Presenza ascensore			l'ascensore non raggiunge il piano seminterrato dove si trova la sezione dedicata a ragazzi e bambini
3.7.1	Dimensione cabina			
3.7.2	Porta accesso con luce netta min. 80 cm, posta su lato corto (se adeguamento edificio preesistente luce netta 75 cm)			
3.7.3	Bottoniera di comando ad altezza max. $140 \geq h \geq 110$ distante ad almeno 35 cm dalla porta			
3.7.4	Presenza citofono $130 \geq h \geq 110$ e campanello allarme			
3.7.5	Pulsanti di comando ascensori con numerazione in rilievo e scritte con traduzione in Braille			
3.7.6	Piattaforma di distribuzione antistante di dim. $150 \times 150\text{ cm}$ (se adeguamento edificio preesistente dim. $140 \times 140\text{ cm}$ )			
3.7.7	Tutti i piani serviti da ascensore			
<b>3.8</b>	Presenza servoscala			-
<b>3.9</b>	Presenza piattaforma elevatrice			-
<b>3.10</b>	Accessibilità percorsi garantita a tutti i piani			sezione bambini e ragazzi non accessibile
<b>Note:</b>				

<b>4 SERVIZI IGIENICI</b>				
		SI	NO	SPECIFICHE
<b>4.0</b>	Presenza ad ogni piano di almeno 1 bagno per persone con disabilità			Servizio igienico accessibile presente solo al Piano Terra
4.0.1	Servizi igienici per persone con disabilità sono attrezzati con adeguati sanitari/rubinetterie e corrimano			
4.0.2	Presenza campanello di allarme			
4.0.3	Porta di accesso scorrevole o con apertura verso l'esterno			
<b>4.1</b>	bagno 1, piano T			parzialmente accessibile (vedi FOTO 7)
4.1.1	Requisiti spaziali a norma			
4.1.2	Presenza campanello allarme			
4.1.3	Spazio laterale wc min. 100 cm			
4.1.4	Dist. asse wc min. 40 cm da parete			
4.1.5	Piano superiore wc h. 45-50 cm			
4.1.6	Bordo wc dist. 75-80 cm parete post.			
4.1.7	Spazio frontale lavabo min. 80 cm			
4.1.8	Piano superiore lavabo h. 80 cm			
4.1.9	Adeguati maniglioni e pali			
<b>Note:</b> Sono presenti servizi igienici al Piano Primo distinti fra uomini e donna, si potrebbe creare un unico servizio igienico per tutti e renderlo accessibile.				

5 ACCESSIBILITA' PER IPOVEDENTI/NON VEDENTI				
		SI	NO	SPECIFICHE
5.1	Percorso di accesso esterno			
5.1.1	Individuazione percorso accesso all'edificio attraverso guide in rilievo/variazioni cromatiche del pavimento			
5.1.2	Presenza indicatori di cambio pendenza in rilievo e cromatici lungo il percorso di accesso			
5.1.3	Assenza ostacoli/sporgenze lungo il percorso (alt.<210 cm)			
5.1.4	Percorso di accesso esterno illuminato			
5.2	Percorsi principali interni			
5.2.1	Individuazione percorsi principali interni attraverso guide in rilievo/variazioni cromatiche del pavimento			
5.2.2	Presenza indicatori di cambio pendenza in rilievo e cromatici lungo i percorsi principali interni			
5.2.3	Assenza ostacoli/sporgenze lungo i percorsi principali			
5.3	Pulsanti di comando ascensori con numerazione in rilievo e scritte con traduzione in Braille			
5.3.1	In adiacenza alla bottoniera esterna ascensore esiste la placca di riconoscimento di piano in caratteri Braille			
5.4	Presenza in posizione adeguata a tutti i piani di piante di orientamento in caratteri Braille			
Note:				



<b>6 ELEMENTI SIGNIFICATIVI DI GIUDIZIO</b>			
		SI	NO SPECIFICHE
<b>6.1</b>	<b>Accessibilità percorsi esterni al perimetro</b>		
6.1.1	Presenza posti auto riservati		
6.1.2	Presenza almeno 1 percorso pedonale accessibile che porti all'ingresso del perimetro		
<b>6.2</b>	<b>Accessibilità percorso interno al perimetro (esterno all'edificio)</b>		
6.2.1	Presenza almeno 1 percorso pedonale accessibile che porti all'ingresso dell'edificio		
6.2.2	Accessibilità zona attrezzata esterna all'edificio (parco giochi e percorsi in giardino)		-
6.2.3	Accessibilità/Segnalazioni per ipovedenti/non vedenti		assenza percorso podotattile
6.2.4	Assenza ostacoli/sporgenze lungo il percorso (alt.<210 cm)		
<b>6.3</b>	<b>Accessibilità Piano Terreno</b>		
6.3.1	Ingresso accessibile		
6.3.2	Accessibilità dei percorsi principali		
6.3.3	Presenza di un servizio igienico attrezzato		inserire campanello emergenza
6.3.4	Accessibilità/Segnalazioni per ipovedenti/non vedenti		segnalare i cambi di pendenza con segnali visivi a contrasto e segnali podotattili
6.3.5	Assenza ostacoli/sporgenze lungo il percorso		
<b>6.4</b>	<b>Presenza di ascensore</b>		non raggiunge il piano dove è presente la sezione dedicata a bambini e ragazzi
<b>6.5</b>	<b>Accessibilità Piano Interrato (sezione bambini e ragazzi)</b>		
6.6.1	Possibilità di raggiungere agevolmente il piano		Rendere accessibile la sezione bambini e ragazzi con montascale. Installare corrimano nelle scale che vanno alla sezione per bambini e ragazzi
6.5.2	Accessibilità dei percorsi principali		
6.5.3	Presenza di un servizio igienico attrezzato		
6.5.4	Accessibilità/Segnalazioni per ipovedenti/non vedenti		
6.5.5	Presenza ostacoli/sporgenze lungo il percorso		
<b>6.6</b>	<b>Accessibilità Piano Primo</b>		
6.6.1	Possibilità di raggiungere agevolmente il piano		
6.5.2	Accessibilità dei percorsi principali		
6.5.3	Presenza di un servizio igienico attrezzato		
6.5.4	Accessibilità/Segnalazioni per ipovedenti/non vedenti		
6.5.5	Presenza ostacoli/sporgenze lungo il percorso		
<b>6.7</b>	<b>Accessibilità Piano Secondo</b>		
6.7.1	Possibilità di raggiungere agevolmente il piano		
6.5.2	Accessibilità dei percorsi principali		
6.5.3	Presenza di un servizio igienico attrezzato		realizzare un bagno accessibile

6.5.4 Accessibilità/Segnalazioni per ipovedenti/non vedenti			
6.5.5 Presenza ostacoli/sporgenze lungo il percorso			ripristinare moquette
Accessibilità complessiva dell'edificio (requisiti minimi di legge)			NON ACCESSIBILE
<b>COSTI DI MASSIMA INTERVENTO:</b>			<b>€ 22.600,00</b>

PROGRAMMA D'INTERVENTO PER L'ELIMINAZIONE DELLE BARRIERE  
ARCHITETTONICHE E URBANISTICHE  
COMUNE DI MASSA



**ALLEGATO FOTOGRAFICO**  
**Biblioteca Civica "Stefano Giampaoli"**



Foto 1



Foto 2



Foto 3



Foto 4





Foto 5 (piano primo)



Foto 6 (piano secondo)



Foto 7



Foto 8



Foto 9



Foto 10





**Comune di Massa**

**SCHEDA CENSIMENTO BARRIERE ARCHITETTONICHE  
PATRIMONIO IMMOBILIARE COMUNALE**

**A** INDIVIDUAZIONE DELL'IMMOBILE

A.1 Immobile Teatro dei Servi

Num. Inventario ED\_51

Situato in Via Palestro, 37

Numero telefono

A.2 Destinazione d'uso Teatro

Circoscrizione

Dir. Didattica

A.3 Titolo d'uso

Proprietà ☒

Affitto ☐

Altro ☐

**B** INDIVIDUAZIONE REFERENTE

B.1 Referente

Numero telefono

**C** NOTE

RILEVATORE Arch. L. Teklè      DATA 28/04/2025

<b>1 ESTERNO</b>			
		SI	NO SPECIFICHE
<b>1.1</b>	Presenza posti auto riservati (1 ogni 50 posti)		(vedi FOTO 1)
<b>1.2</b>	Collegamento strada/percorsi di accesso		
<b>1.3</b>	Presenza almeno 1 percorso pedonale (largh. ≥ 90 cm)		
	1.3.1 Assenza di ostacoli/sporgenze (altezza < 210 cm)		
	1.3.2 Pavimentazione continua		
	1.3.3 Pavimentazione antisdrucciolo		
	1.3.4 Percorso illuminato		
	1.3.5 Percorso diretto		
<b>1.4</b>	Presenza di rampa		-
<b>1.5</b>	Presenza raccordo-scalino		
	1.5.1 Raccordo-scalino		(vedi FOTO 1)
<b>1.6</b>	Presenza scalino		-
	1.6.1 Scalino		-
<b>1.7</b>	Presenza segnaletica "Percorsi accessibili"		
	1.7.1 Presenza segnaletica "Accessibilità condizionata"		-
	1.7.2 Presenza campanello accessibile		-
<b>Note:</b>			

<b>2 ACCESSI ALL'EDIFICIO E PERCORSI INTERNI</b>			
		SI	NO SPECIFICHE
<b>2.1</b>	Porta accesso apribile con luce netta ≥ 80 cm (facendo riferimento all'ingresso principale)		luce netta ≥ 80 cm con apertura totale delle due ante
	2.1.1 Vano antistante/retrostante complanari		ingresso a sx con scivolo interno poco percettibile
<b>2.2</b>	Area antistante ingresso in piano di dim. 150x150 cm		
<b>2.3</b>	Percorsi interni con assenza ostacoli/sporgenze		
<b>2.4</b>	Porte interne con luce netta min. 75 cm		
<b>2.5</b>	Corridoi interni di larghezza min. 150 cm		
<b>Note:</b>			

<b>3 PERCORSI VERTICALI</b>			
		SI	NO SPECIFICHE
<b>3.1</b>	Presenza di rampa - rampetta		rampetta per accedere alla platea pendenza < 5% (vedi FOTO 6)
<b>3.2</b>	Presenza raccordo scalino		-
<b>3.3</b>	Presenza scalini		-
<b>3.4</b>	Presenza dislivelli protetti (scalini ≥ 30 cm)		-

<b>3.5</b>	Scala principale di larghezza adeguata (larghezza. $\geq 120\text{cm}$ )			non presente, non necessaria
<b>3.6</b>	Presenza parapetto (oltre quello della scala)			-
<b>3.7</b>	Presenza ascensore			non presente, non necessario
<b>3.8</b>	Presenza servoscala			non presente, non necessario
<b>3.9</b>	Presenza piattaforma elevatrice			non presente, non necessario
<b>3.10</b>	Accessibilità percorsi garantita a tutti i piani			
<b>Note:</b>				

<b>4 SERVIZI IGIENICI</b>				
		SI	NO	SPECIFICHE
<b>4.0</b>	Presenza ad ogni piano di almeno 1 bagno per persone con disabilità			
4.0.1	Servizi igienici per persone con disabilità sono attrezzati con adeguati sanitari/rubinetterie e corrimano			
4.0.2	Presenza campanello di allarme			campanello distante da wc
4.0.3	Porta di accesso scorrevole o con apertura verso l'esterno			
<b>4.1</b>	bagno 1, piano T			(vedi FOTO 7-8)
4.1.1	Requisiti spaziali a norma			
4.1.2	Presenza campanello allarme			
4.1.3	Spazio laterale wc min. 100 cm			
4.1.4	Dist. asse wc min. 40 cm da parete			
4.1.5	Piano superiore wc h. 45-50 cm			
4.1.6	Bordo wc dist. 75-80 cm parete post.			
4.1.7	Spazio frontale lavabo min. 80 cm			
4.1.8	Piano superiore lavabo h. 80 cm			
4.1.9	Adeguati maniglioni e pali			
<b>Note:</b> Il campanello è troppo lontano dal wc. Manca la targa fuori la porta				

<b>5 ACCESSIBILITA' PER IPOVEDENTI/NON VEDENTI</b>				
		SI	NO	SPECIFICHE
<b>5.1</b>	Percorso di accesso esterno			
5.1.1	Individuazione percorso accesso all'edificio attraverso guide in rilievo/variazioni cromatiche del pavimento			
5.1.2	Presenza indicatori di cambio pendenza in rilievo e cromatici lungo il percorso di accesso			
5.1.3	Assenza ostacoli/sporgenze lungo il percorso (alt. < 210 cm)			
5.1.4	Percorso di accesso esterno illuminato			
<b>5.2</b>	Percorsi principali interni			
5.2.1	Individuazione percorsi principali interni attraverso guide in rilievo/variazioni cromatiche del pavimento			
5.2.2	Presenza indicatori di cambio pendenza in rilievo e cromatici lungo i percorsi principali interni			mancano segnali podotattili e visivi a contrasto presso i ricordo gradini e scivoli interni
5.2.3	Assenza ostacoli/sporgenze lungo i percorsi principali			
<b>5.3</b>	Pulsanti di comando ascensori con numerazione in rilievo e scritte con traduzione in Braille			-

5.3.1	In adiacenza alla bottoniera esterna ascensore esiste la placca di riconoscimento di piano in caratteri Braille			-
5.4	Presenza in posizione adeguata a tutti i piani di piante di orientamento in caratteri Braille			
Note:				

<b>6 ELEMENTI SIGNIFICATIVI DI GIUDIZIO</b>			
	SI	NO	SPECIFICHE
<b>6.1</b> Accessibilità percorsi esterni al perimetro			
6.1.1 Presenza posti auto riservati			
6.1.2 Presenza almeno 1 percorso pedonale accessibile che porti all'ingresso del perimetro			
<b>6.2</b> Accessibilità percorso interno al perimetro (esterno all'edificio)			
6.2.1 Presenza almeno 1 percorso pedonale accessibile che porti all'ingresso dell'edificio			
6.2.2 Accessibilità zona attrezzata esterna all'edificio (parco giochi e percorsi in giardino)			-
6.2.3 Accessibilità/Segnalazioni per ipovedenti/non vedenti			
6.2.4 Assenza ostacoli/sporgenze lungo il percorso (alt.<210 cm)			
<b>6.3</b> Accessibilità Piano Terreno			
6.3.1 Ingresso accessibile			
6.3.2 Accessibilità dei percorsi principali			sostituire i banconi della biglietteria e del bar con banconi ad altezza adatta a persone su sedia a ruote
6.3.3 Presenza di un servizio igienico attrezzato			nel servizio igienico spostare campanello allarme e posizionare cartellino fuori la porta
6.3.4 Accessibilità/Segnalazioni per ipovedenti/non vedenti			installare segnali podotattili presso i raccordi gradino e scivoli interni
6.3.5 Assenza ostacoli/sporgenze lungo il percorso			
<b>6.4</b> Presenza di ascensore			
<b>6.5</b> Accessibilità Piano Interrato NON ESISTENTE			
6.6.5 Assenza ostacoli/sporgenze lungo il percorso			
Accessibilità complessiva dell'edificio (requisiti minimi di legge)			ACCESSIBILE
<b>COSTI DI MASSIMA INTERVENTO:</b>			<b>€ 5.000,00</b>



Foto 1



Foto 2



Foto 3



Foto 4





Foto 5



Foto 6



Foto 7



Foto 8



Foto 9



**Comune di Massa**

**SCHEDA CENSIMENTO BARRIERE ARCHITETTONICHE  
PATRIMONIO IMMOBILIARE COMUNALE**

**A**     INDIVIDUAZIONE DELL'IMMOBILE

A.1 Immobile Teatro Guglielmi

Num. Inventario ED\_52a

Situato in Piazza Teatro

Numero telefono

A.2 Destinazione d'uso Teatro

Circoscrizione

Dir. Didattica

A.3 Titolo d'uso

Proprietà ☒

Affitto ☐

Altro ☐

**B**     INDIVIDUAZIONE REFERENTE

B.1 Referente

Numero telefono

**C**     NOTE

RILEVATORE Arch. L. Teklè     DATA 28/04/2025

<b>1 ESTERNO</b>			
		SI	NO SPECIFICHE
<b>1.1</b>	Presenza posti auto riservati (1 ogni 50 posti)		marciapiede a raso (vedi FOTO 1)
<b>1.2</b>	Collegamento strada/percorsi di accesso		
<b>1.3</b>	Presenza almeno 1 percorso pedonale (largh. ≥ 90 cm)		
	1.3.1 Assenza di ostacoli/sporgenze (altezza < 210 cm)		
	1.3.2 Pavimentazione continua		
	1.3.3 Pavimentazione antisdrucciolo		
	1.3.4 Percorso illuminato		
	1.3.5 Percorso diretto		
<b>1.4</b>	Presenza di rampa		-
<b>1.5</b>	Presenza raccordo-scalino		-
	1.5.1 Raccordo-scalino		-
<b>1.6</b>	Presenza scalino		-
	1.6.1 Scalino		-
<b>1.7</b>	Presenza segnaletica "Percorsi accessibili"		
	1.7.1 Presenza segnaletica "Accessibilità condizionata"		-
	1.7.2 Presenza campanello accessibile		-
<b>Note:</b> assenza di un percorso podotattile, per ciechi o ipovedenti, di collegamento e segnale di attenzione in prossimità della strada.			

<b>2 ACCESSI ALL'EDIFICIO E PERCORSI INTERNI</b>			
		SI	NO SPECIFICHE
<b>2.1</b>	Porta accesso apribile con luce netta ≥ 80 cm (facendo riferimento all'ingresso principale)		ingresso dedicato a persone con disabilità motoria apertura > 80 cm con apertura a doppia anta (vedi FOTO 4)
	2.1.1 Vano antistante/retrostante complanari		
<b>2.2</b>	Area antistante ingresso in piano di dim. 150x150 cm		
<b>2.3</b>	Percorsi interni con assenza ostacoli/sporgenze		
<b>2.4</b>	Porte interne con luce netta min. 75 cm		
<b>2.5</b>	Corridoi interni di larghezza min. 150 cm		
<b>Note:</b> L'accesso per persone con disabilità motorie avviene da porta laterale dove è presente un gradino < 2,5 cm (il teatro ha uno scivolo mobile da utilizzare all'occorrenza). Da tenere in considerazione come in un teatro, la scelta del tappeto dovrebbe prioritariamente garantire l'accessibilità a tutti, inclusi coloro che hanno difficoltà motorie o sensoriali. Ciò significa optare per tappeti con una superficie liscia, priva di rilievi o nodi, e che non si muovano o scivolino facilmente.			

<b>3 PERCORSI VERTICALI</b>			
		SI	NO SPECIFICHE
<b>3.1</b>	Presenza di rampa		non necessaria
<b>3.2</b>	Presenza raccordo-scalino mobile		(vedi FOTO 9)
	3.2.1 Raccordo-scalino		
<b>3.3</b>	Presenza scalini		(vedi FOTO 5)

3.3.1	Scala (per raggiungere l'atrio del Teatro) adeguata			3 scalini per raggiungere dall'ingresso laterale l'atrio del Teatro privi di segnali e di corrimano (Vedi FOTO 5)
3.3.2	Scale (per raggiungere i palchi del Teatro) adeguate			scale prive di corrimano e segnali a terra (Vedi FOTO 10)
3.4	Presenza dislivelli protetti (scalini $\geq 30$ cm)			assenza di dislivelli
3.5	Scala principale di larghezza adeguata (larghezza. $\geq 120$ cm)			(vedi FOTO 8-9)
3.5.1	Pedata min. 30 cm			
3.5.2	Pedata/alzata a norma ( $64 \geq [2a+p] \geq 62$ )			
3.5.3	Parapetto altezza min. 100 cm, inattraversabile da sfera di 10 cm			
3.5.4	Corrimano altezza $100 \geq h \geq 90$ , distante 4 cm da parapetto/parete piena			
3.5.5	Dove corrimano si interrompe => prolungamento 30cm oltre primo e ultimo gradino			
3.5.6	Presenza segnale dislivello a 30 cm da primo e ultimo scalino			
3.6	Presenza parapetto (oltre quello della scala)			
3.6.1	Parapetto altezza min. 100 cm, inattraversabile da sfera di 10 cm			
3.7	Presenza ascensore			(vedi FOTO 6-7)
3.7.1	Dimensione cabina			
3.7.2	Porta accesso con luce netta min. 80 cm, posta su lato corto (se adeguamento edificio preesistente luce netta 75 cm)			
3.7.3	Bottoniera di comando ad altezza max. $140 \geq h \geq 110$ distante ad almeno 35 cm dalla porta			
3.7.4	Presenza citofono $130 \geq h \geq 110$ e campanello allarme			
3.7.5	Pulsanti di comando ascensori con numerazione in rilievo e scritte con traduzione in Braille			
3.7.6	Piattaforma di distribuzione antistante di dim. 150x150 cm (se adeguamento edificio preesistente dim. 140x140 cm)			
3.7.7	Tutti i piani serviti da ascensore			arriva all'atrio del Teatro
3.8	Presenza servoscala			non presente, non necessario
3.9	Presenza piattaforma elevatrice			non presente, non necessario
3.10	Accessibilità percorsi garantita a tutti i piani			Il teatro è pienamente accessibile fino alla platea dove ci sono i posti riservati a persone con disabilità motorie
<b>Note:</b> Il teatro è pienamente accessibile fino alla platea dove ci sono i posti riservati a persone con disabilità motorie				

<b>4 SERVIZI IGIENICI</b>				
		SI	NO	SPECIFICHE
4.0	Presenza ad ogni piano di almeno 1 bagno per persone con disabilità			
4.0.1	Servizi igienici per persone con disabilità sono attrezzati con adeguati sanitari/rubinetterie e corrimano			
4.0.2	Presenza campanello di allarme			
4.0.3	Porta di accesso scorrevole o con apertura verso l'esterno			
4.1	bagno 1, piano T			(vedi FOTO 11-12)
4.1.1	Requisiti spaziali a norma			
4.1.2	Presenza campanello allarme			
4.1.3	Spazio laterale wc min. 100 cm			
4.1.4	Dist. asse wc min. 40 cm da parete			

4.1.5 Piano superiore wc h. 45-50 cm			
4.1.6 Bordo wc dist.75-80 cm parete post.			
4.1.7 Spazio frontale lavabo min. 80 cm			
4.1.8 Piano superiore lavabo h. 80 cm			
4.1.9 Adeguati maniglioni e pali			
<b>Note:</b>			

<b>5 ACCESSIBILITA' PER IPOVEDENTI/NON VEDENTI</b>			
		SI	NO SPECIFICHE
<b>5.1</b>	<b>Percorso di accesso esterno</b>		
5.1.1	Indi viduazione percorso accesso all'edificio attraverso guide in rilievo/variazioni cromatiche del pavimento		
5.1.2	Presenza indicatori di cambio pendenza in rilievo e cromatici lungo il percorso di accesso		
5.1.3	Assenza ostacoli/sporgenze lungo il percorso (alt.<210 cm)		
5.1.4	Percorso di accesso esterno illuminato		
<b>5.2</b>	<b>Percorsi principali interni</b>		
5.2.1	Individuazione percorsi principali interni attraverso guide in rilievo/variazioni cromatiche del pavimento		
5.2.2	Presenza indicatori di cambio pendenza in rilievo e cromatici lungo i percorsi principali interni		
5.2.3	Assenza ostacoli/sporgenze lungo i percorsi principali		
<b>5.3</b>	<b>Pulsanti di comando ascensori con numerazione in rilievo e scritte con traduzione in Braille</b>		
5.3.1	In adiacenza alla bottoniera esterna ascensore esiste la placca di riconoscimento di piano in caratteri Braille		
<b>5.4</b>	<b>Presenza in posizione adeguata a tutti i piani di piante di orientamento in caratteri Braille</b>		
<b>Note:</b>			



<b>6 ELEMENTI SIGNIFICATIVI DI GIUDIZIO</b>			
	SI	NO	SPECIFICHE
<b>6.1</b> Accessibilità percorsi esterni al perimetro			
6.1.1 Presenza posti auto riservati			
6.1.2 Presenza almeno 1 percorso pedonale accessibile che porti all'ingresso del perimetro			
<b>6.2</b> Accessibilità percorso interno al perimetro (esterno all'edificio)			
6.2.1 Presenza almeno 1 percorso pedonale accessibile che porti all'ingresso dell'edificio			
6.2.2 Accessibilità zona attrezzata esterna all'edificio (parco giochi e percorsi in giardino)			
6.2.3 Accessibilità/Segnalazioni per ipovedenti/non vedenti			assenza del percorso podotattili
6.2.4 Assenza ostacoli/sporgenze lungo il percorso (alt.<210 cm)			
<b>6.3</b> Accessibilità Piano Terreno - Scuola Elementare "M. Battistini" e Palestra del complesso			
6.3.1 Ingresso accessibile			
6.3.2 Accessibilità dei percorsi principali			installare corrimano dove mancano e prolungare quelli esistenti.
6.3.3 Presenza di un servizio igienico attrezzato			
6.3.4 Accessibilità/Segnalazioni per ipovedenti/non vedenti			
6.3.5 Assenza ostacoli/sporgenze lungo il percorso			
<b>6.4</b> Presenza di ascensore			permette di raggiungere solo la platea
<b>6.5</b> Accessibilità Piano Interrato NON ESISTENTE			
<b>6.6</b> Accessibilità Palchi			
6.6.1 Possibilità di raggiungere agevolmente il piano			installare corrimano dove mancano
6.6.2 Accessibilità dei percorsi principali			
6.6.3 Presenza di un servizio igienico attrezzato			
6.6.4 Accessibilità/Segnalazioni per ipovedenti/non vedenti			
6.6.5 Assenza ostacoli/sporgenze lungo il percorso			
<b>Accessibilità complessiva dell'edificio</b> (requisiti minimi di legge)			<b>ACCESSIBILE</b>
<b>COSTI DI MASSIMA INTERVENTO:</b>			<b>€ 11.500,00</b>

PROGRAMMA D'INTERVENTO PER L'ELIMINAZIONE DELLE BARRIERE  
ARCHITETTONICHE E URBANISTICHE  
COMUNE DI MASSA



**ALLEGATO FOTOGRAFICO**

**Teatro Guglielmi**



Foto 1



Foto 2



Foto 3



Foto 4





Foto 5

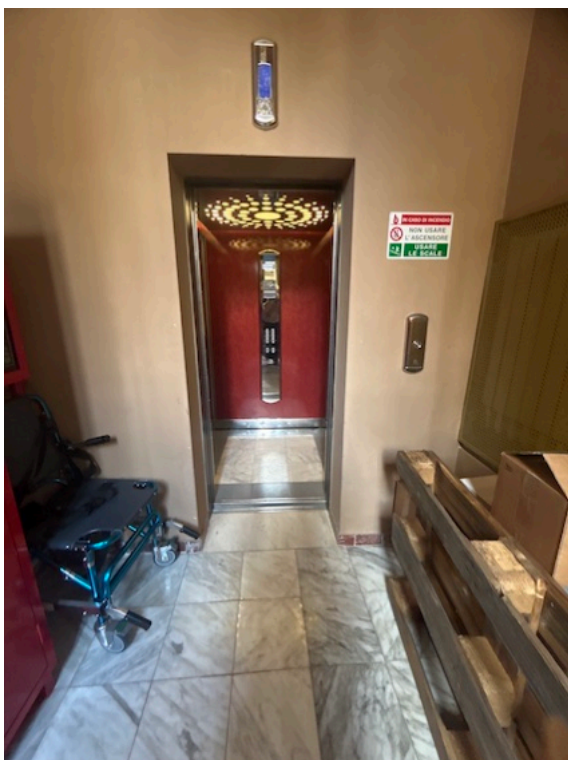


Foto 6



Foto 7



Foto 8

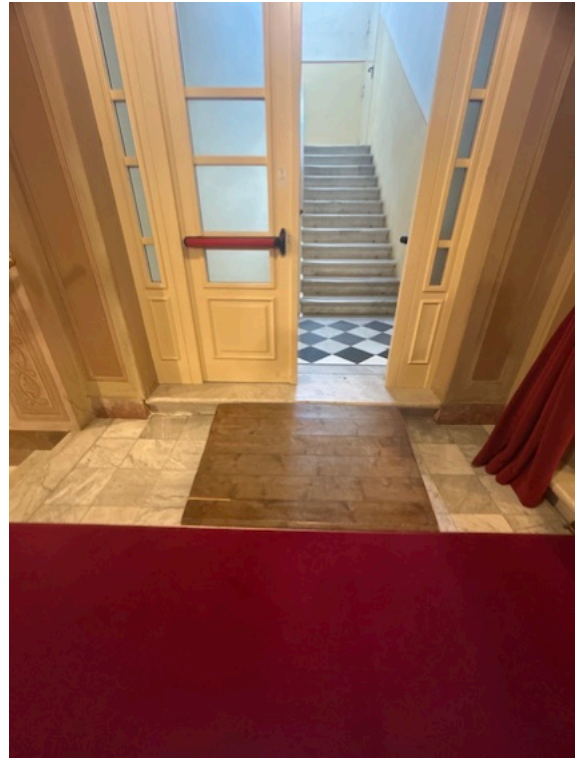


Foto 9



Foto 10



Foto 11



Foto 12







**Comune di Massa**

**SCHEDA CENSIMENTO BARRIERE ARCHITETTONICHE  
PATRIMONIO IMMOBILIARE COMUNALE**

**A**     INDIVIDUAZIONE DELL'IMMOBILE

A.1 Immobile Biglietteria Teatro Guglielmi

Num. Inventario ED\_52b

Situato in Piazza del Teatro

Numero telefono

A.2 Destinazione d'uso Biglietteria

Circoscrizione

Dir. Didattica

A.3 Titolo d'uso

Proprietà ☒

Affitto ☐

Altro ☐

**B**     INDIVIDUAZIONE REFERENTE

B.1 Referente

Numero telefono

**C**     NOTE

RILEVATORE Arch. L. Teklè     DATA 28/04/2025

<b>1 ESTERNO</b>			
		SI	NO SPECIFICHE
<b>1.1</b>	Presenza posti auto riservati (1 ogni 50 posti)		marciapiede a raso (vedi FOTO 1)
<b>1.2</b>	Collegamento strada/percorsi di accesso		
<b>1.3</b>	Presenza almeno 1 percorso pedonale (largh. ≥ 90 cm)		
1.3.1	Assenza di ostacoli/sporgenze (altezza < 210 cm)		
1.3.2	Pavimentazione continua		
1.3.3	Pavimentazione antisdrucciolo		
1.3.4	Percorso illuminato		
1.3.5	Percorso diretto		
<b>1.4</b>	Presenza di rampa		-
<b>1.5</b>	Presenza raccordo-scalino		-
1.5.1	Raccordo-scalino		-
<b>1.6</b>	Presenza scalino		-
1.6.1	Scalino		-
<b>1.7</b>	Presenza segnaletica "Percorsi accessibili"		
1.7.1	Presenza segnaletica "Accessibilità condizionata"		-
1.7.2	Presenza campanello accessibile		
<b>Note:</b> assenza di un percorso podotattile, per ciechi o ipovedenti, di collegamento e segnale di attenzione in prossimità della strada.			

<b>2 ACCESSI ALL'EDIFICIO E PERCORSI INTERNI</b>			
		SI	NO SPECIFICHE
<b>2.1</b>	Porta accesso apribile con luce netta ≥ 80 cm (facendo riferimento all'ingresso principale)		(vedi FOTO 3)
2.1.1	Vano antistante/retrostante complanari		
<b>2.2</b>	Area antistante ingresso in piano di dim. 150x150 cm		
<b>2.3</b>	Percorsi interni con assenza ostacoli/sporgenze		
<b>2.4</b>	Porte interne con luce netta min. 75 cm		
<b>2.5</b>	Corridoi interni di larghezza min. 150 cm		
<b>Note:</b> la biglietteria ha un bancone con altezza non adeguata a persone su sedia a ruote (vedi FOTO 6)			

<b>3 PERCORSI VERTICALI</b>			
		SI	NO SPECIFICHE
<b>3.1</b>	Presenza di rampa esterna		
<b>3.2</b>	Presenza raccordo-scalino		(vedi FOTO 4)
3.2.1	Raccordo-scalino		-
<b>3.3</b>	Presenza scalini		7 scalini per scendere alla biglietteria, ai lati della piattaforma elevatrice, manca il corrimano
<b>3.4</b>	Presenza dislivelli protetti (scalini ≥ 30 cm)		-

<b>3.5</b>	Scala principale di larghezza adeguata (larghezza. $\geq 120\text{cm}$ )			-
<b>3.6</b>	Presenza parapetto (oltre quello della scala)			-
3.6.1	Parapetto altezza min. 100 cm, inattraversabile da sfera di 10 cm			
<b>3.7</b>	Presenza ascensore - piattaforma elevatrice			-
<b>3.8</b>	Presenza servoscala			-
<b>3.9</b>	Presenza piattaforma elevatrice			(vedi FOTO 4)
<b>3.10</b>	Accessibilità percorsi garantita a tutti i piani			
<b>Note:</b> I corrimano di delle rampe e delle scale non si prolungano di 30 cm. Mancano i segnali podotattili				

<b>4 SERVIZI IGIENICI</b>				
		SI	NO	SPECIFICHE
<b>4.0</b>	Presenza ad ogni piano di almeno 1 bagno per persone con disabilità			
<b>Note:</b>				

<b>5 ACCESSIBILITA' PER IPOVEDENTI/NON VEDENTI</b>				
		SI	NO	SPECIFICHE
<b>5.1</b>	Percorso di accesso esterno			
5.1.1	Individuazione percorso accesso all'edificio attraverso guide in rilievo/variazioni cromatiche del pavimento			
5.1.2	Presenza indicatori di cambio pendenza in rilievo e cromatici lungo il percorso di accesso			
5.1.3	Assenza ostacoli/sporgenze lungo il percorso (alt.<210 cm)			
5.1.4	Percorso di accesso esterno illuminato			
<b>5.2</b>	Percorsi principali interni			
5.2.1	Individuazione percorsi principali interni attraverso guide in rilievo/variazioni cromatiche del pavimento			
5.2.2	Presenza indicatori di cambio pendenza in rilievo e cromatici lungo i percorsi principali interni			
5.2.3	Assenza ostacoli/sporgenze lungo i percorsi principali			
<b>5.3</b>	Pulsanti di comando ascensori con numerazione in rilievo e scritte con traduzione in Braille			piattaforma elevatrice
5.3.1	In adiacenza alla bottoniera esterna ascensore esiste la placca di riconoscimento di piano in caratteri Braille			piattaforma elevatrice
<b>5.4</b>	Presenza in posizione adeguata a tutti i piani di piante di orientamento in caratteri Braille			
<b>Note:</b>				

<b>6 ELEMENTI SIGNIFICATIVI DI GIUDIZIO</b>			
	SI	NO	SPECIFICHE
<b>6.1</b> Accessibilità percorsi esterni al perimetro			
6.1.1 Presenza posti auto riservati			
6.1.2 Presenza almeno 1 percorso pedonale accessibile che porti all'ingresso del perimetro			
<b>6.2</b> Accessibilità percorso interno al perimetro (esterno all'edificio)			
6.2.1 Presenza almeno 1 percorso pedonale accessibile che porti all'ingresso dell'edificio			
6.2.2 Accessibilità zona attrezzata esterna all'edificio (parco giochi e percorsi in giardino)			-
6.2.3 Accessibilità/Segnalazioni per ipovedenti/non vedenti			assenza del percorso podotatti
6.2.4 Assenza ostacoli/sporgenze lungo il percorso (alt.<210 cm)			
<b>6.3</b> Accessibilità Piano Seminterrato			
6.3.1 Ingresso accessibile			
6.3.2 Accessibilità dei percorsi principali			installare corrimano dove mancano. Sostituire il bancone della biglietteria con un bancone che abbia anche altezza per persone su sedia a ruote.
6.3.3 Presenza di un servizio igienico attrezzato			
6.3.4 Accessibilità/Segnalazioni per ipovedenti/non vedenti			
6.3.5 Assenza ostacoli/sporgenze lungo il percorso			
<b>6.4</b> Presenza di ascensore - piattaforma elevatrice			
Accessibilità complessiva dell'edificio (requisiti minimi di legge)			ACCESSIBILE CON ACCOMPAGNATORE
<b>COSTI DI MASSIMA INTERVENTO:</b>			<b>€ 5.000,00</b>

PROGRAMMA D'INTERVENTO PER L'ELIMINAZIONE DELLE BARRIERE  
ARCHITETTONICHE E URBANISTICHE  
COMUNE DI MASSA



**ALLEGATO FOTOGRAFICO**  
**Teatro Guglielmi biglietteria**



Foto 1



Foto 2





Foto 3



Foto 4



Foto 5



Foto 6



## Comune di Massa

### SCHEDA CENSIMENTO BARRIERE ARCHITETTONICHE PATRIMONIO IMMOBILIARE COMUNALE

#### **A** INDIVIDUAZIONE DELL'IMMOBILE

A.1 Immobile Centro socializzazione "La Comasca" Num. Inventario ED\_55

Situato in Via dei Lecci, 2

Numero telefono

A.2 Destinazione d'uso Centro socializzazione

Circoscrizione

Dir. Didattica

A.3 Titolo d'uso Proprietà ☒ Affitto ☐ Altro ☐

#### **B** INDIVIDUAZIONE REFERENTE

B.1 Referente Stefano Ciuffi

Numero telefono 3478138497

#### **C** NOTE

RILEVATORE Arch. L. Teklè DATA 23/04/2025

<b>1 ESTERNO</b>			
	SI	NO	SPECIFICHE
<b>1.1</b> Presenza posti auto riservati (1 ogni 50 posti)			parcheeggio solo interno all'area di pertinenza dell'edificio a raso (vedi FOTO 2)
<b>1.2</b> Collegamento strada/percorsi di accesso			a raso (vedi FOTO 1)
<b>1.3</b> Presenza almeno 1 percorso pedonale (largh. ≥ 90 cm)			percorso privo di marciapiede e di parcheggi
1.3.1 Assenza di ostacoli/sporgenze (altezza < 210 cm)			
1.3.2 Pavimentazione continua			
1.3.3 Pavimentazione antisdrucciolo			
1.3.4 Percorso illuminato			
1.3.5 Percorso diretto			
<b>1.4</b> Presenza di rampa			-
1.4.1 Rampa			-
<b>1.5</b> Presenza raccordo-scalino			-
1.5.1 Raccordo-scalino			-
<b>1.6</b> Presenza scalino			-
1.6.1 Scalino			-
<b>1.7</b> Presenza segnaletica "Percorsi accessibili"			
1.7.1 Presenza segnaletica "Accessibilità condizionata"			
1.7.2 Presenza campanello accessibile			
<b>Note:</b> assenza di parcheggi, marciapiedi e di un percorso podotattile, per ciechi o ipovedenti, di collegamento tra il cancello e l'ingresso e segnale di attenzione in prossimità della strada. (vedi FOTO 1)			

<b>2 ACCESSI ALL'EDIFICIO E PERCORSI INTERNI</b>			
	SI	NO	SPECIFICHE
<b>2.1</b> Porta accesso apribile con luce netta ≥ 80 cm (facendo riferimento all'ingresso principale)			porta a doppia anta (vedi FOTO 5-6)
2.1.1 Vano antistante/retrostante complanari			
<b>2.2</b> Area antistante ingresso in piano di dim. 150x150 cm			
<b>2.3</b> Percorsi interni con assenza ostacoli/sporgenze			pavimentazione in ghiaia (vedi FOTO 2)
<b>2.4</b> Porte interne con luce netta min. 75 cm			
<b>2.5</b> Corridoi interni di larghezza min. 150 cm			
<b>Note:</b> All'esterno pavimentazione in ghiaia degradata (vedi FOTO 2)			

<b>3 PERCORSI VERTICALI</b>			
	SI	NO	SPECIFICHE
<b>3.1</b> Presenza di rampa esterna per raggiungere l'ingresso			rampa per raggiungere l'ingresso principale (vedi FOTO 5)
3.1.1 Rampa			

3.1.2	Pendenza rampa			<8%
3.1.3	Larghezza rampa (min. 90 cm)			
3.1.4	Ripiani sosta/inversione			
3.1.5	Corrimano ad altezza $100 \geq h \geq 90$			
	Corrimano ad altezza 75 cm			
3.2.1	Rampa per raggiungere l'orto			rampa per raggiungere l'orto (vedi FOTO 4)
3.2.2	Pendenza rampa			<8%
3.2.3	Larghezza rampa (min. 90 cm)			
3.2.4	Ripiani sosta/inversione			
3.2.5	Corrimano ad altezza $100 \geq h \geq 90$			
3.2.6	Corrimano ad altezza 75 cm			
<b>3.2</b>	Presenza raccordo-scalino in giardini			-
3.2.1	Raccordo-scalino			-
<b>3.3</b>	Presenza scalini per raggiungere l'orto			
3.3.1	scalino			scale per raggiungere l'orto prive di corrimano (vedi FOTO 3)
<b>3.4</b>	Presenza dislivelli protetti (scalini $\geq 30$ cm)			-
3.4.1	Dislivello			-
<b>3.5</b>	Scala principale di larghezza adeguata (larghezza. $\geq 120$ cm)			(vedi FOTO 7)
3.5.1	Pedata min. 30 cm			
3.5.2	Pedata/alzata a norma ( $64 \geq [2a+p] \geq 62$ )			
3.5.3	Parapetto altezza min. 100 cm, inattraversabile da sfera di 10 cm			
3.5.4	Corrimano altezza $100 \geq h \geq 90$ , distante 4 cm da parapetto/parete piena			
3.5.5	Dove corrimano si interrompe => prolungamento 30cm oltre primo e ultimo			
3.5.6	Presenza segnale dislivello a 30 cm da primo e ultimo scalino			
<b>3.6</b>	Presenza parapetto (oltre quello della scala)			
3.6.1	Parapetto altezza min. 100 cm, inattraversabile da sfera di 10 cm			(vedi FOTO 8)
<b>3.7</b>	Presenza ascensore			(vedi FOTO 9-10)
3.7.1	Dimensione cabina			
3.7.2	Porta accesso con luce netta min. 80 cm, posta su lato corto (se adeguamento edificio preesistente luce netta 75 cm)			
3.7.3	Bottoniera di comando ad altezza max. $140 \geq h \geq 110$ distante ad almeno 35 cm dalla porta			
3.7.4	Presenza citofono $130 \geq h \geq 110$ e campanello allarme			
3.7.5	Pulsanti di comando ascensori con numerazione in rilievo e scritte con traduzione in Braille			(vedi FOTO 9-10)
3.7.6	Piattaforma di distribuzione antistante di dim. 150x150 cm (se adeguamento edificio preesistente dim. 140x140 cm)			
3.7.7	Tutti i piani serviti da ascensore			
<b>3.8</b>	Presenza servoscala			-
3.8.1	Servoscala			-
<b>3.9</b>	Presenza piattaforma elevatrice			-
3.9.1	Piattaforma elevatrice			-
<b>3.10</b>	Accessibilità percorsi garantita a tutti i piani			
<b>Note:</b>				

<b>4 SERVIZI IGIENICI</b>			
		SI	NO SPECIFICHE
<b>4.0</b>	Presenza ad ogni piano di almeno 1 bagno per persone con		
4.0.1	Servizi igienici per persone con disabilità sono attrezzati con adeguati sanitari/rubinerie e corrimano		
4.0.2	Presenza campanello di allarme		non al servizio igienico del PT
4.0.3	Porta di accesso scorrevole o con apertura verso l'esterno		
<b>4.1</b>	<b>bagno 1, piano 1</b>		(vedi FOTO 11)
4.1.1	Requisiti spaziali a norma		
4.1.2	Presenza campanello allarme		
4.1.3	Spazio laterale wc min. 100 cm		
4.1.4	Dist. asse wc min. 40 cm da parete		
4.1.5	Piano superiore wc h. 45-50 cm		
4.1.6	Bordo wc dist.75-80 cm parete post.		
4.1.7	Spazio frontale lavabo min. 80 cm		
4.1.8	Piano superiore lavabo h. 80 cm		
4.1.9	Adeguati maniglioni e pali		
<b>4.2</b>	<b>bagno 2, piano 1</b>		(vedi FOTO 14)
4.2.1	Requisiti spaziali a norma		
4.2.2	Presenza campanello allarme		
4.2.3	Spazio laterale wc min. 100 cm		
4.2.4	Dist. asse wc min. 40 cm da parete		
4.2.5	Piano superiore wc h. 45-50 cm		
4.2.6	Bordo wc dist.75-80 cm parete post.		
<b>4.3</b>	<b>bagno 2, piano 1</b>		
4.3.1	Requisiti spaziali a norma		
4.3.2	Presenza campanello allarme		
4.3.3	Spazio laterale wc min. 100 cm		
4.3.4	Dist. asse wc min. 40 cm da parete		
4.3.5	Piano superiore wc h. 45-50 cm		
4.3.6	Bordo wc dist.75-80 cm parete post.		
<b>Note:</b> Al piano terra il servizio igienico ad uso delle donne è accessibile (la porta però si apre verso l'esterno), mentre quello ad uso degli uomini non è attrezzato (vedi FOTO 11). Potrebbe essere reso accessibile cambiando il senso di apertura della porta o rendendola scorrevole verso l'esterno, eliminando il bidè e rivedendo la distribuzione dei sanitari.			

<b>5 ACCESSIBILITA' PER IPOVEDENTI/NON VEDENTI</b>			
		SI	NO SPECIFICHE
<b>5.1</b>	Percorso di accesso esterno		
5.1.1	Individuazione percorso accesso all'edificio attraverso guide in rilievo/variazioni cromatiche del pavimento		

5.1.2	Presenza indicatori di cambio pendenza in rilievo e cromatici lungo il percorso di accesso			
	5.1.3 Assenza ostacoli/sporgenze lungo il percorso (alt.<210 cm)			
	5.1.4 Percorso di accesso esterno illuminato			
<b>5.2</b>	<b>Percorsi principali interni</b>			
5.2.1	Individuazione percorsi principali interni attraverso guide in rilievo/variazioni cromatiche del pavimento			
5.2.2	Presenza indicatori di cambio pendenza in rilievo e cromatici lungo i percorsi principali interni			
5.2.3	Assenza ostacoli/sporgenze lungo i percorsi principali			
<b>5.3</b>	<b>Pulsanti di comando ascensori con numerazione in rilievo e scritte con traduzione in Braille</b>			
5.3.1	In adiacenza alla botoniera esterna ascensore esiste la placca di riconoscimento di piano in caratteri Braille			
<b>5.4</b>	<b>Presenza in posizione adeguata a tutti i piani di piante di orientamento in caratteri Braille</b>			
<b>Note:</b>				



6 ELEMENTI SIGNIFICATIVI DI GIUDIZIO			
		SI	NO SPECIFICHE
<b>6.1</b>	<b>Accessibilità percorsi esterni al perimetro</b>		
6.1.1	Presenza posti auto riservati		creare parcheggio esterno
6.1.2	Presenza almeno 1 percorso pedonale accessibile che porti all'ingresso del perimetro		creare percorso pedonale
<b>6.2</b>	<b>Accessibilità percorso interno al perimetro</b>		
6.2.1	Presenza almeno 1 percorso pedonale accessibile che porti all'ingresso dell'edificio		realizzare il parcheggio in terra stabilizzata e rampa accessibile con corrimano
6.2.2	Accessibilità zona attrezzata esterna all'edificio (parco giochi e percorsi in giardino)		realizzare corrimano nella rampa e nelle scala che portano all'orto
6.2.3	Accessibilità/Segnalazioni per ipovedenti/non vedenti		assenza percorso podotattile
6.2.4	Assenza ostacoli/sporgenze lungo il percorso (alt.<210 cm)		
<b>6.3</b>	<b>Accessibilità Piano Terreno</b>		
6.3.1	Ingresso accessibile		
6.3.2	Accessibilità dei percorsi principali		
6.3.3	Presenza di un servizio igienico attrezzato		installare campanello allarme servizio igienico PT e rimodulare lo spazio per consentire accostamento al wc
6.3.4	Accessibilità/Segnalazioni per ipovedenti/non vedenti		
6.3.5	Assenza ostacoli/sporgenze lungo il percorso		
<b>6.4</b>	<b>Presenza di ascensore</b>		inserire targhette braille
<b>6.5</b>	<b>Accessibilità Piano Interrato NON ESISTENTE</b>		
6.5.1	Possibilità di raggiungere agevolmente il piano		
6.5.2	Accessibilità dei percorsi principali		-
6.5.3	Presenza di un servizio igienico attrezzato		-
6.5.4	Accessibilità/Segnalazioni per ipovedenti/non vedenti		-
6.5.5	Presenza ostacoli/sporgenze lungo il percorso		-
<b>6.3</b>	<b>Accessibilità Piano Primo</b>		
6.3.1	Ingresso accessibile		
6.3.2	Accessibilità dei percorsi principali		
6.3.3	Presenza di un servizio igienico attrezzato		
6.3.4	Accessibilità/Segnalazioni per ipovedenti/non vedenti		
6.3.5	Assenza ostacoli/sporgenze lungo il percorso		
<b>Accessibilità complessiva dell'edificio</b> (requisiti minimi di legge)			ACCESSIBILE CON ACCOMPAGNATORE
<b>COSTI DI MASSIMA INTERVENTO:</b>			<b>€ 12.900,00</b>

PROGRAMMA D'INTERVENTO PER L'ELIMINAZIONE DELLE BARRIERE  
ARCHITETTONICHE E URBANISTICHE  
COMUNE DI MASSA



**ALLEGATO FOTOGRAFICO**  
**Centro socializzazione La Comasca**



Foto 1



Foto 2



Foto 3



Foto 4



Foto 5



Foto 6

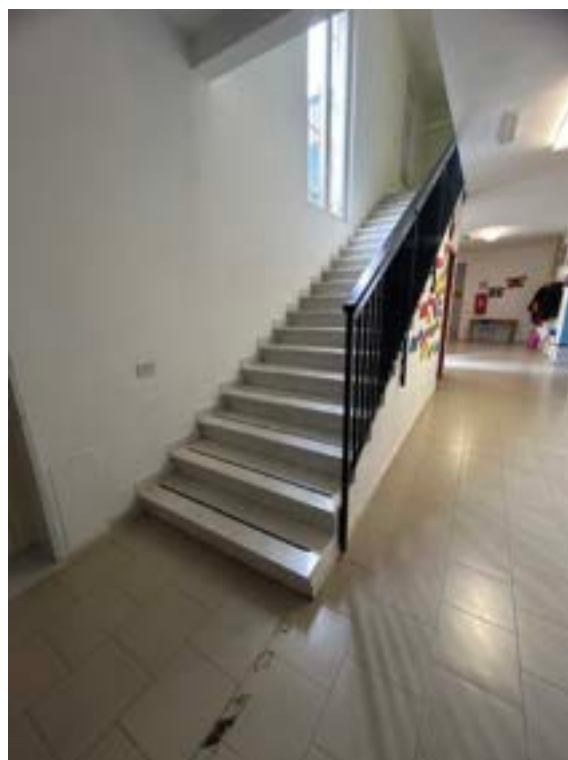


Foto 7

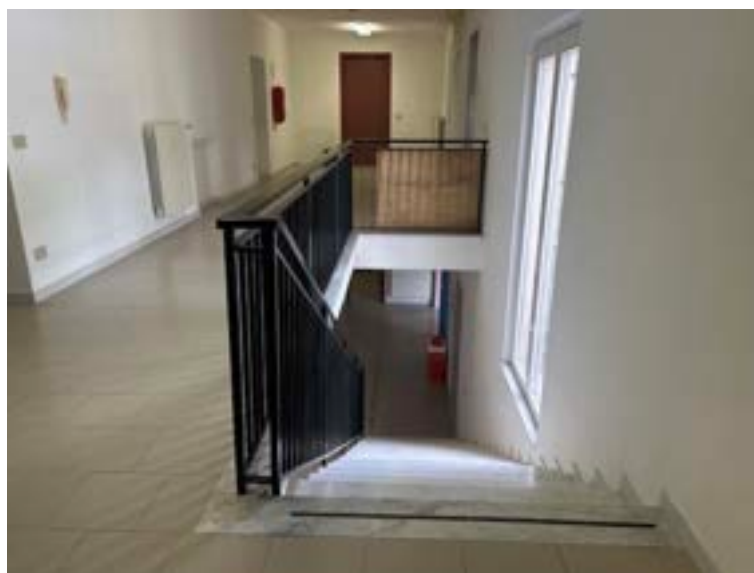


Foto 8





Foto 9



Foto 10

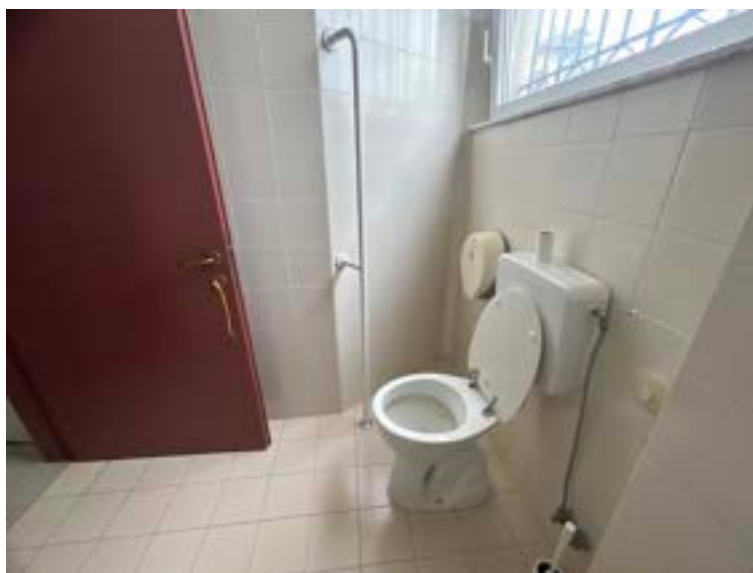


Foto 11





Foto 12



Foto 13



Foto 14